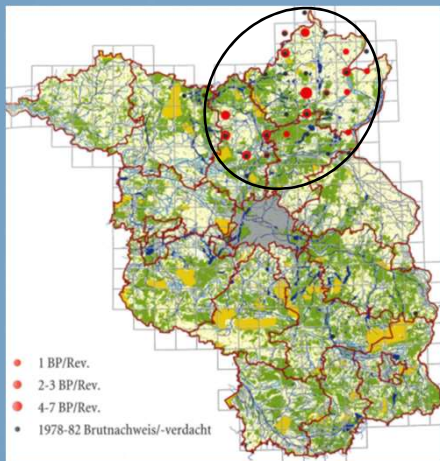


# Aktuelles zum Schreiadler in Brandenburg

Torsten Langgemach



- Revierbesetzung meist über Jahrzehnte
- Dynamik innerhalb der Arealgrenzen
- Unterbrechungen über einige bis viele Jahre möglich
- Geeignete Lebensräume müssen großräumig  
und langfristig geschützt werden!



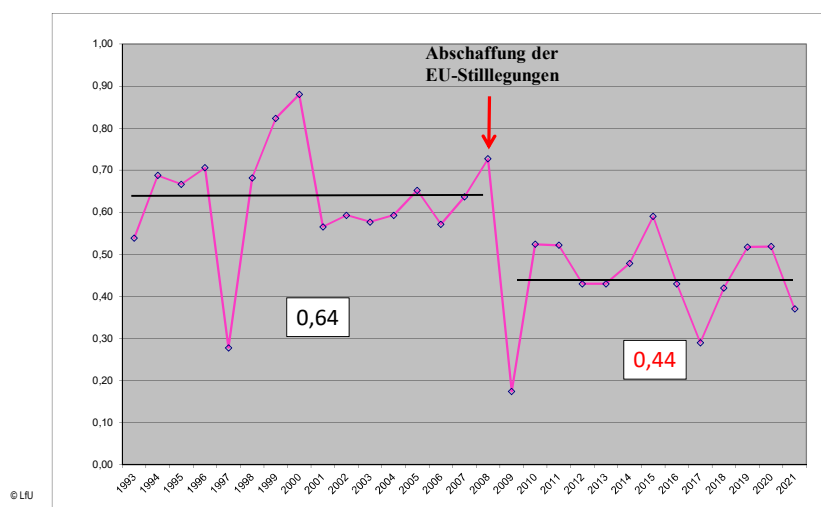
© LfU

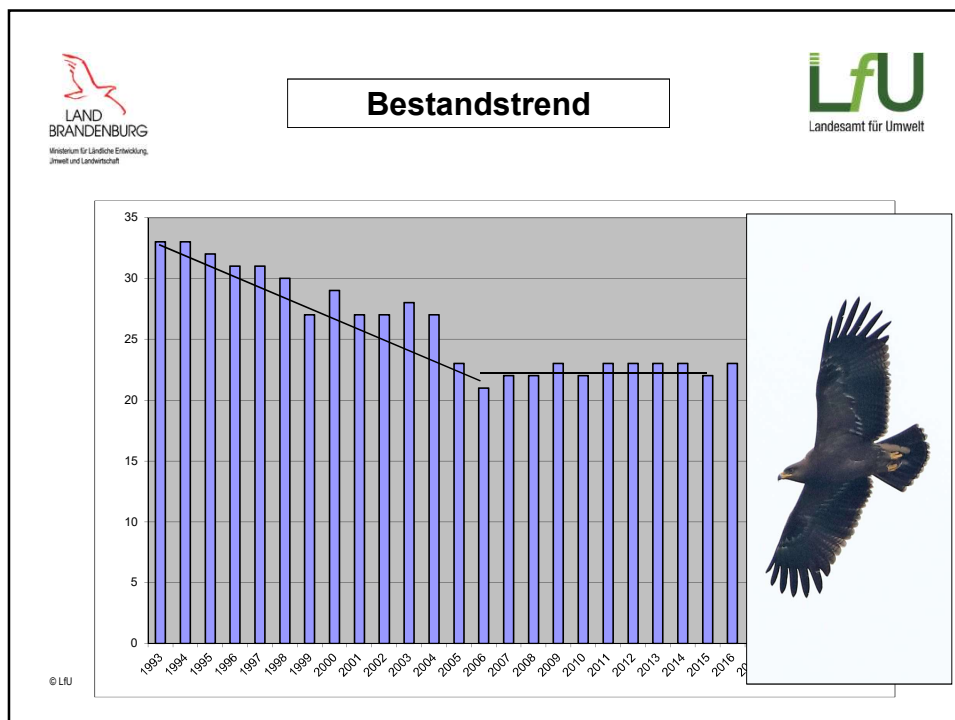
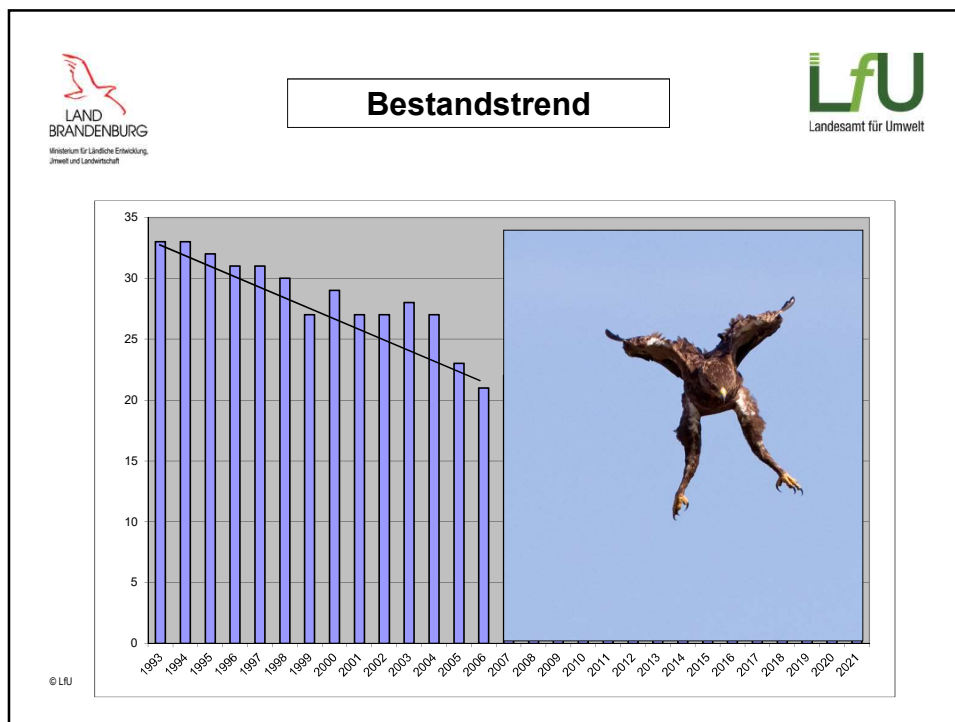
## Reproduktion

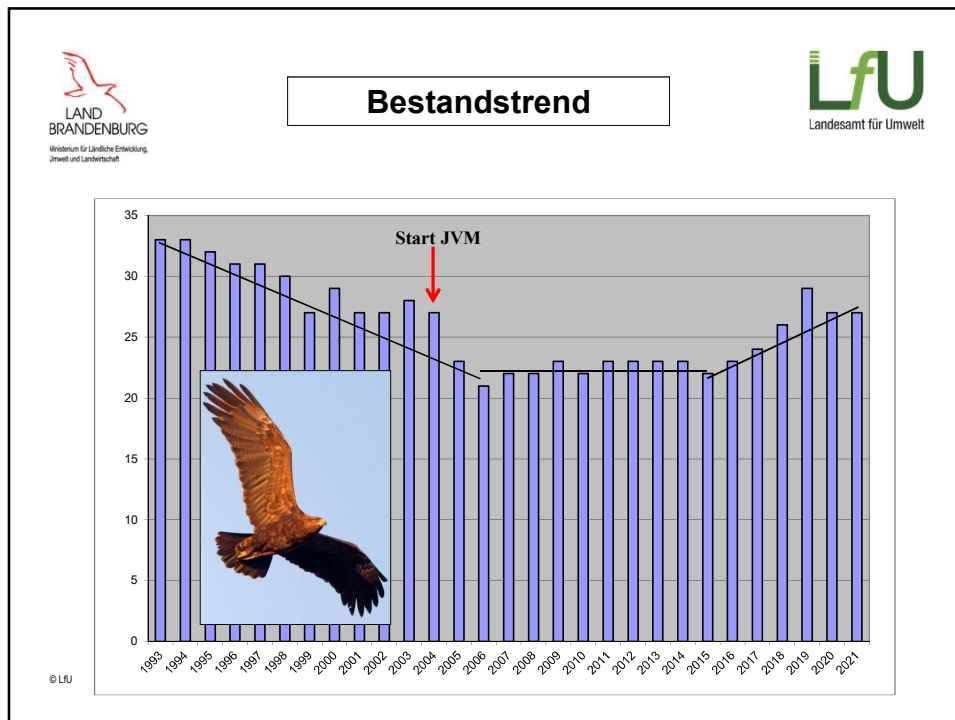


© LIU

## Reproduktion
















LAND  
BRANDENBURG

## Jungvogelmanagement




LfU  
Landesamt für Umwelt

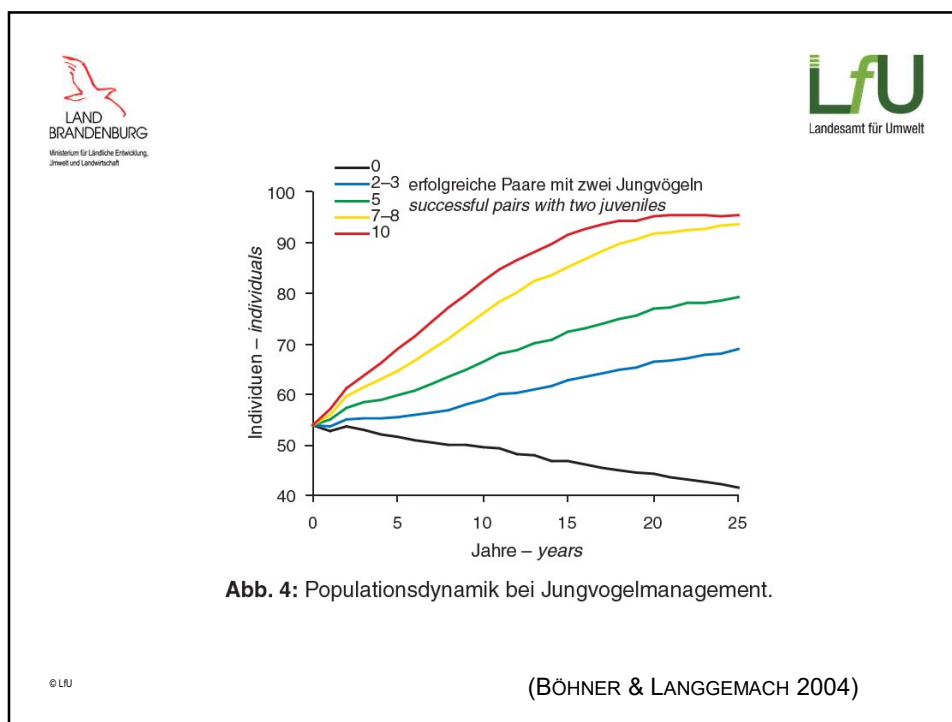




2004-08 Adoption  
2009-21 Hacking

2004-2021 + 123 flügge juv.  
bzw. + 59 %



© LfU

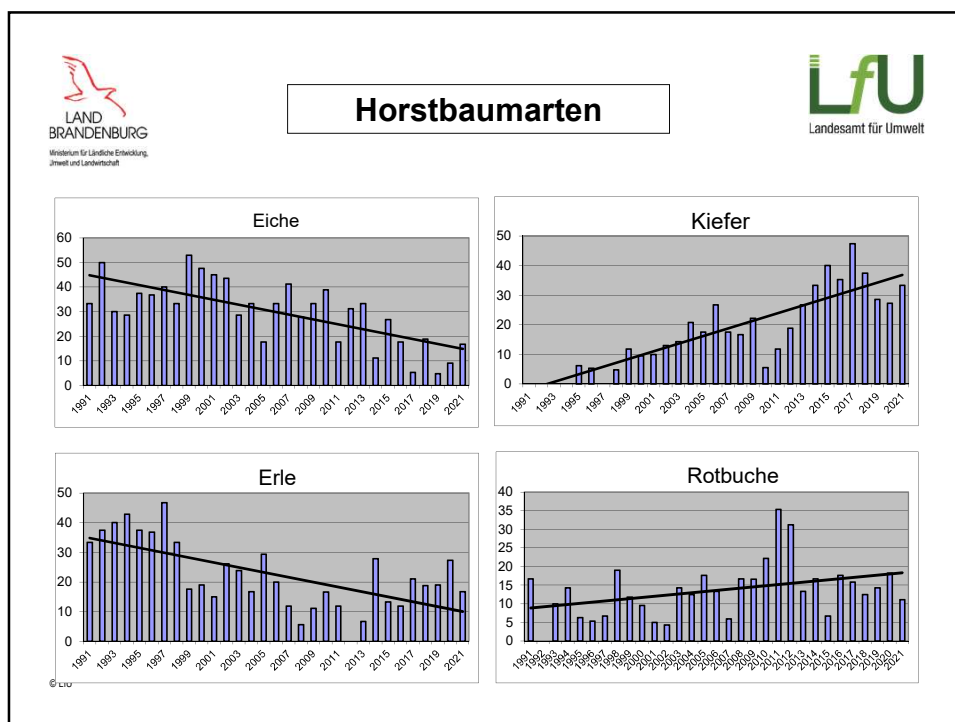


**Horstbaumarten  
1987-2021 (584 Bruten)**

Baumart	Häufigkeit der Nutzung	
	absolut	Prozent
Eiche ( <i>Quercus robur</i> , <i>Q. petraea</i> )	175	30,0
Schwarzerle ( <i>Alnus glutinosa</i> )	120	20,5
Waldkiefer ( <i>Pinus sylvestris</i> )	107	18,3
Rotbuche ( <i>Fagus sylvatica</i> )	82	14,0
Birke ( <i>Betula pendula</i> , <i>B. pubescens</i> )	40	6,8
Winterlinde ( <i>Tilia cordata</i> )	17	2,9
Fichte ( <i>Picea abies</i> )	14	2,4
Lärche ( <i>Larix decidua</i> )	14	2,4
Silberweide ( <i>Salix alba</i> )	8	1,4
Weißtanne ( <i>Abies alba</i> )	2	0,3
Esche ( <i>Fraxinus excelsior</i> )	2	0,3
Douglasie ( <i>Pseudotsuga menziesii</i> )	2	0,3
Bergahorn ( <i>Acer pseudoplatanus</i> )	1	0,2

© LfU





## Bruterfolg bei den Horstbaumarten

	1990-2017	1990-2005	2006-2017
<b>Kiefer</b>	70,3	79,2	66,0
<b>Eiche</b>	69,3	75,2	58,5
<b>Rotbuche</b>	59,3	62,5	57,1
<b>Erle</b>	55,6	57,1	51,8



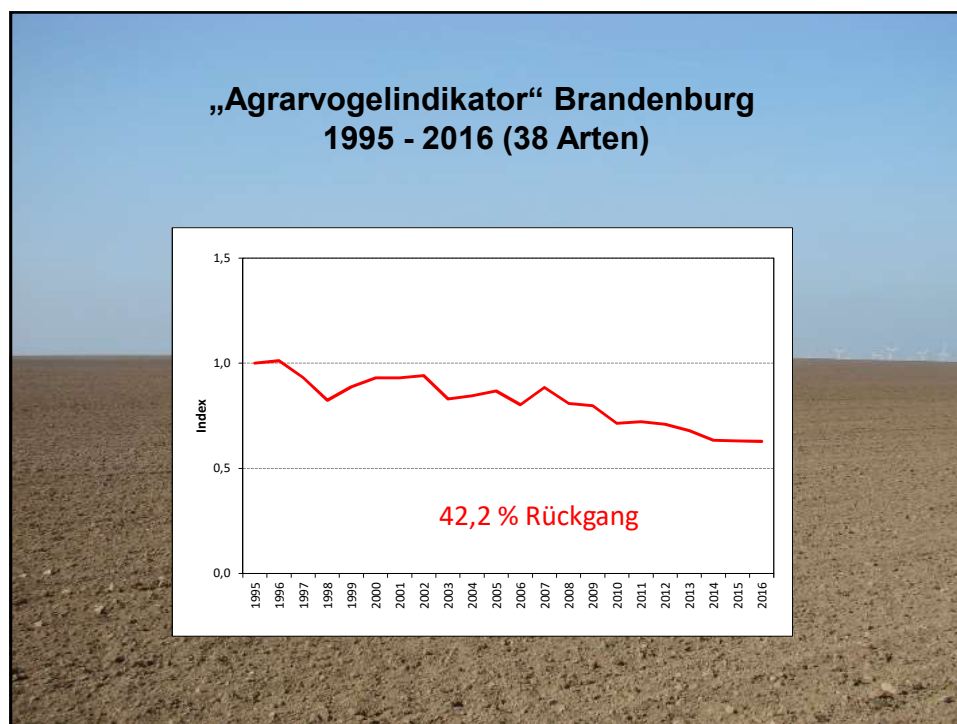
© LfU

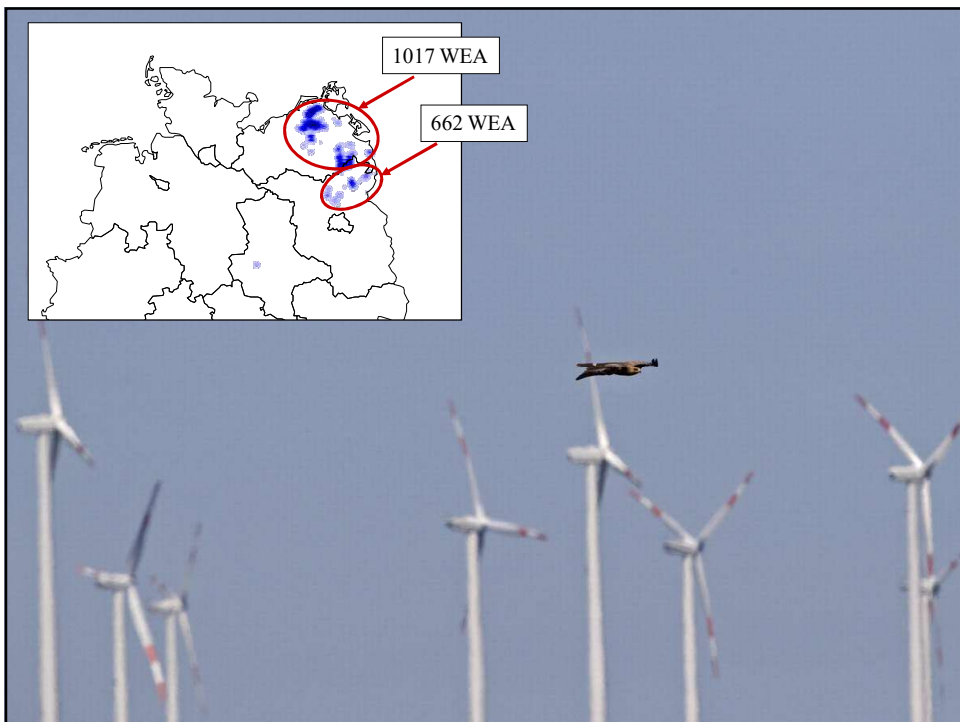
## Aktuelle Gefährdungen



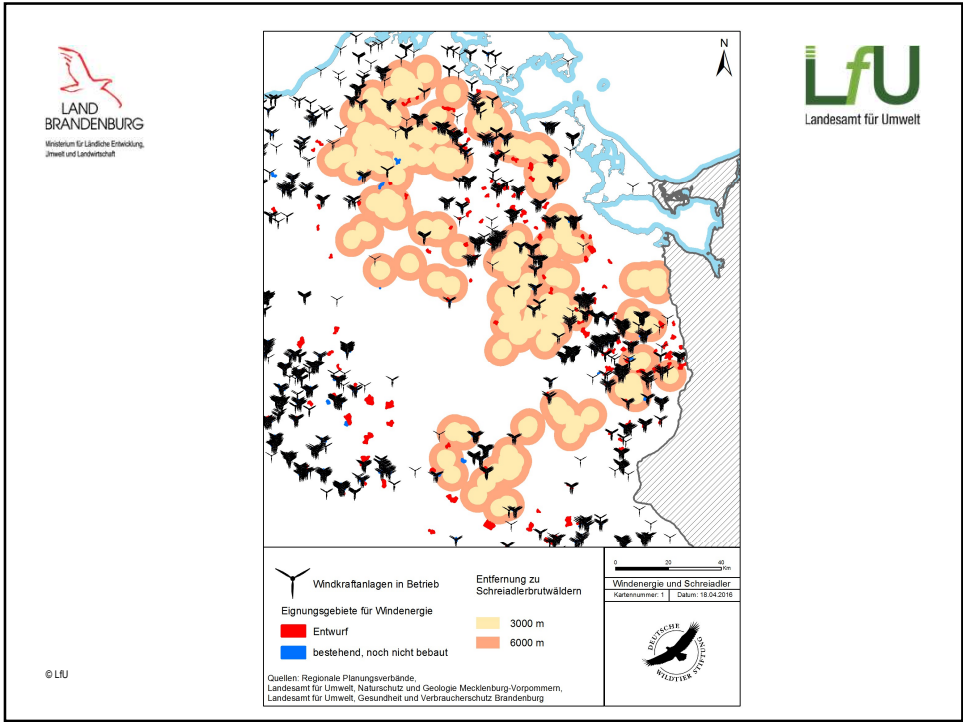
















## Schutzprojekt Schreiadler



- JVM erfolgreich
- Bestandsrückgang gestoppt / aktuell leichte Zunahme
- Horstschutz wirkt: Horstbetreuersystem! Horstschutzzonen
- gute Kooperation mit der Forst
- lokal Lebensraumgestaltung

- Reproduktion desolat
- Nahrungsprobleme in der heutigen Agrarlandschaft
- weitere Zunahme der Windenergienutzung
- Nachstellung auf den Zugwegen ungebremst

© LIU

Herzlichen Dank für schöne Fotos  
an  
Thomas Krumenacker,  
Dietmar Nill, René Döring,  
Hinrich Matthes und  
Peter Wernicke (†)!

... und an alle  
Mitsstreiter im  
Schreiadlerschutz!

