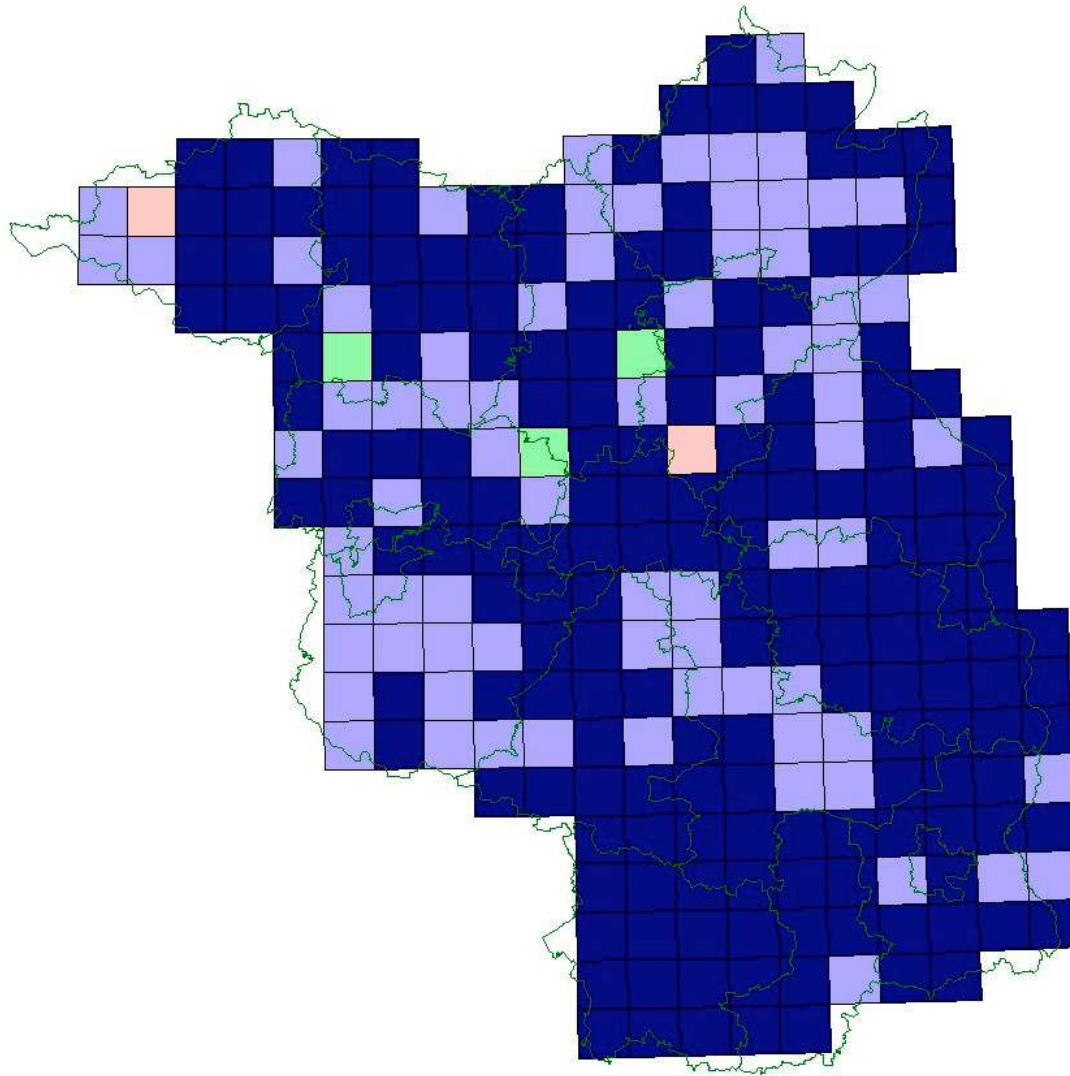


Torsten Ryslavy

**ADEBAR-Projekt
Deutschland
Land Brandenburg**



246 TK:

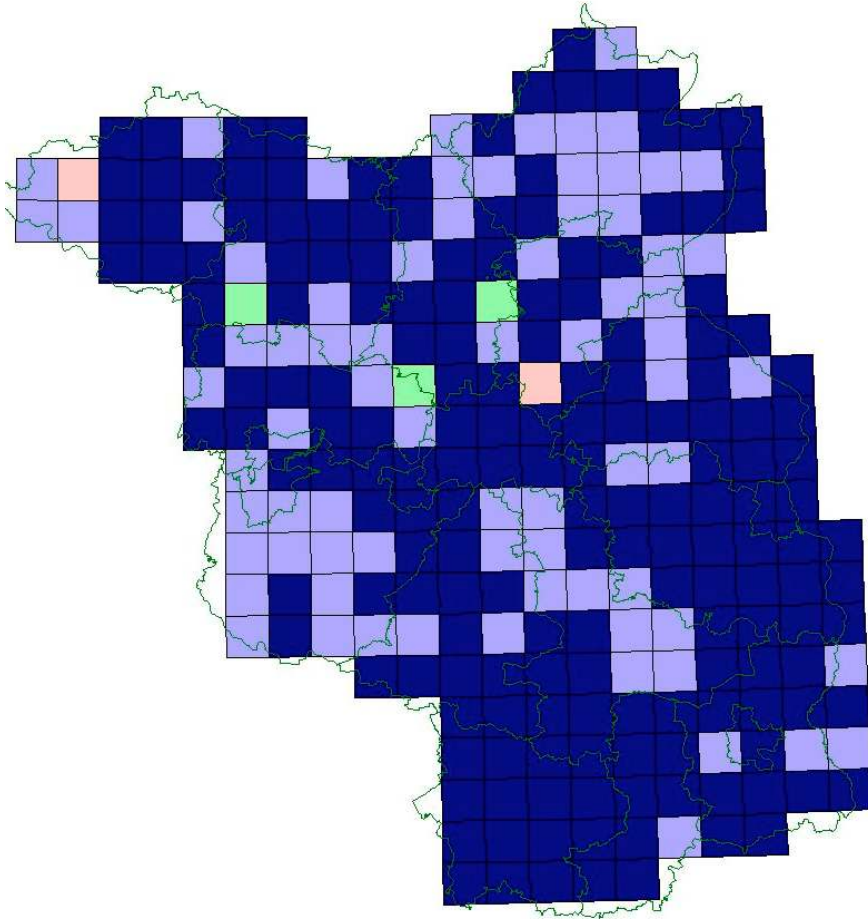
176 TK – Ergebnisse liegen vor

**74 TK – Ergebnisse liegen noch
nicht vor**

**3 TK – teilbearbeitet; noch
nicht vergeben 2009**

**2 TK – unbearbeitet;
vergeben 2009**

ADEBAR-Projekt



Ergebnisprüfung

- Vollständigkeit der Unterlagen
- Plausibilität
- Tiefenprüfung der Arten / Bestände
- Datenrecherche
- Nachfragen/ Abstimmung beim Kartierer
- Dateneingabe in Adebar-Datenbank

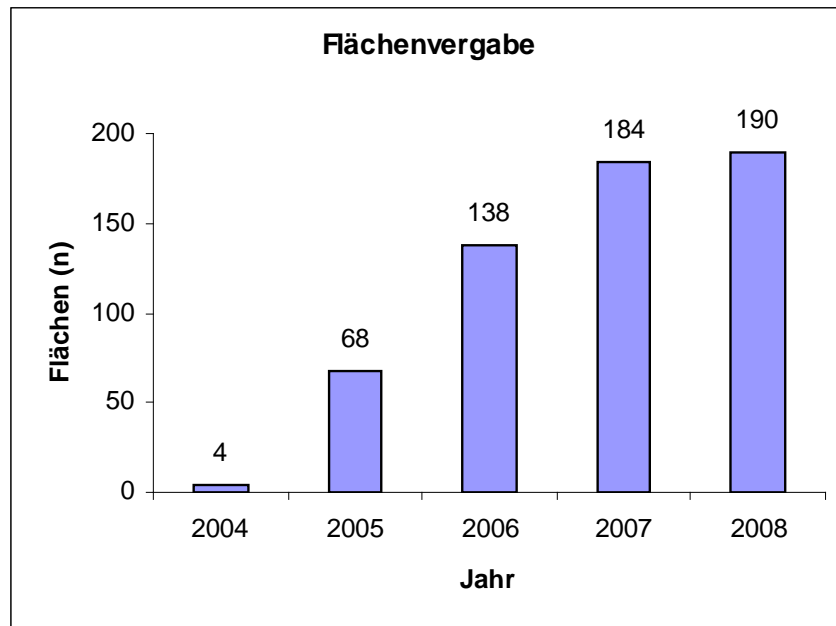
bisher für ca. 170 TK Ergebnisse
in der Prüfrunde

Prüf-Team:

R. Beschow, H. Haupt, T.Ryslavy

Brutvogelmonitoring häufiger Arten - „neu“

Linienkartierung



→ Zielgröße: mind. 210 Probeflächen

Es sind noch mind. 20 Probeflächen frei (v.a. Kreise UM, OHV, OPR, PR)

Aufwandsentschädigung ab 2008: 200€/Probefläche

Ehrgeiziger Plan:

Erstellung eines Brutvogelatlas für Brandenburg
für alle seltenen und mittelhäufigen Arten sowie für
ausgewählte häufige Arten

Fertigstellung bis Herbst 2009

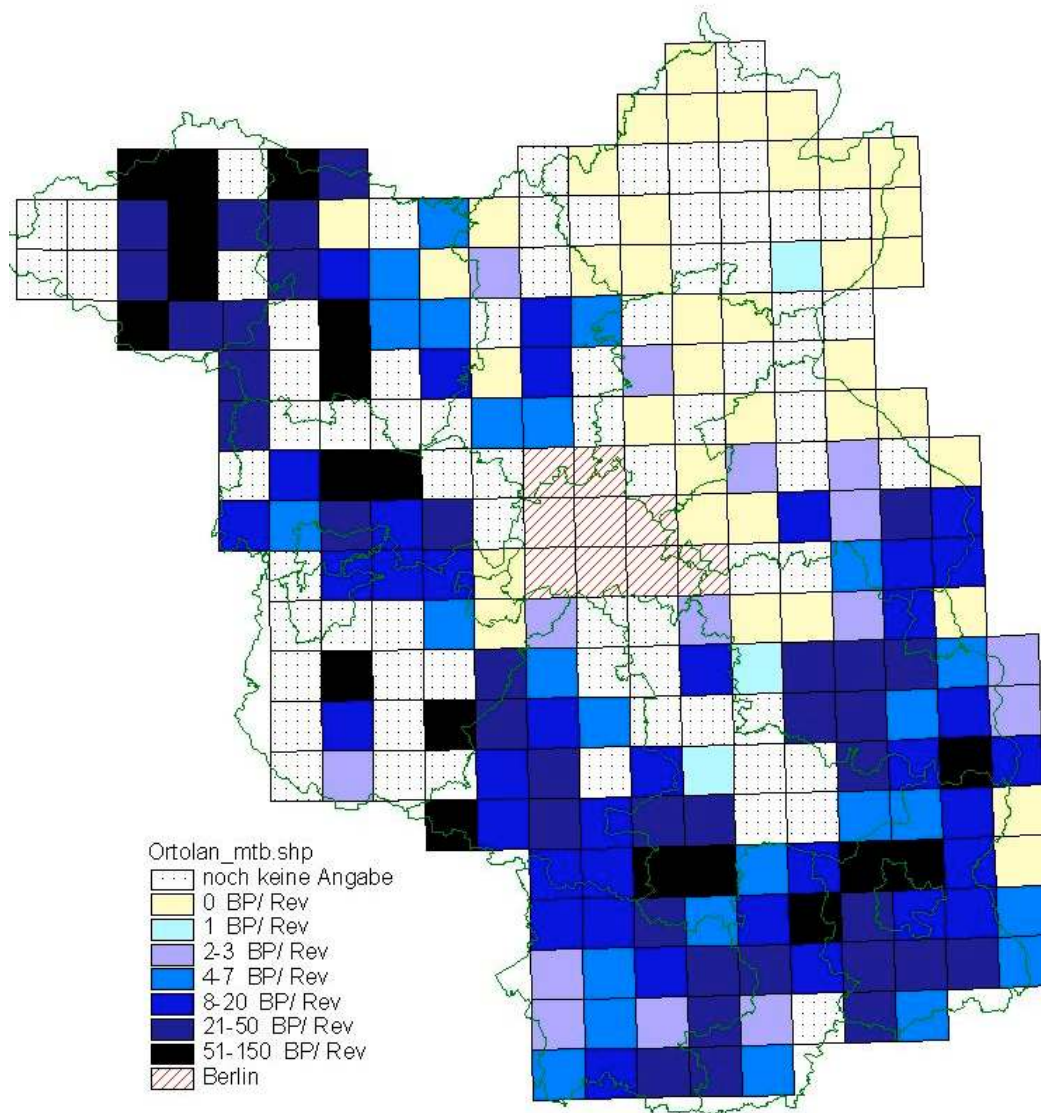
Stichwort: Otis-Sonderheft ?

Zwischenauswertung

Adebar-Projekt

für 12 Beispiele

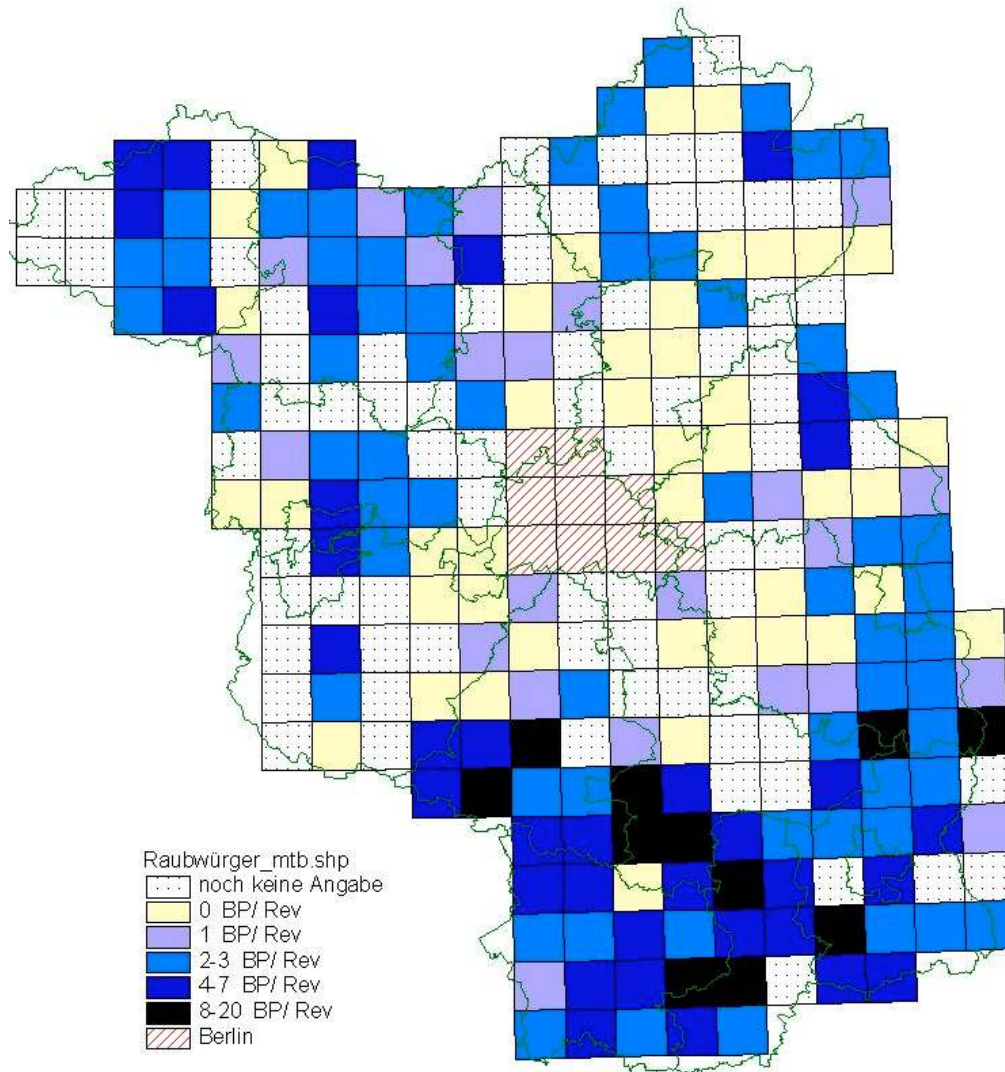
Adebar-Stand: Ortolan



MTB-Besetzung: 78 % (Basis: 174 von 246 MTB)

Bestand für 174 MTB: 3.070 - 4.020 BP/ Rev

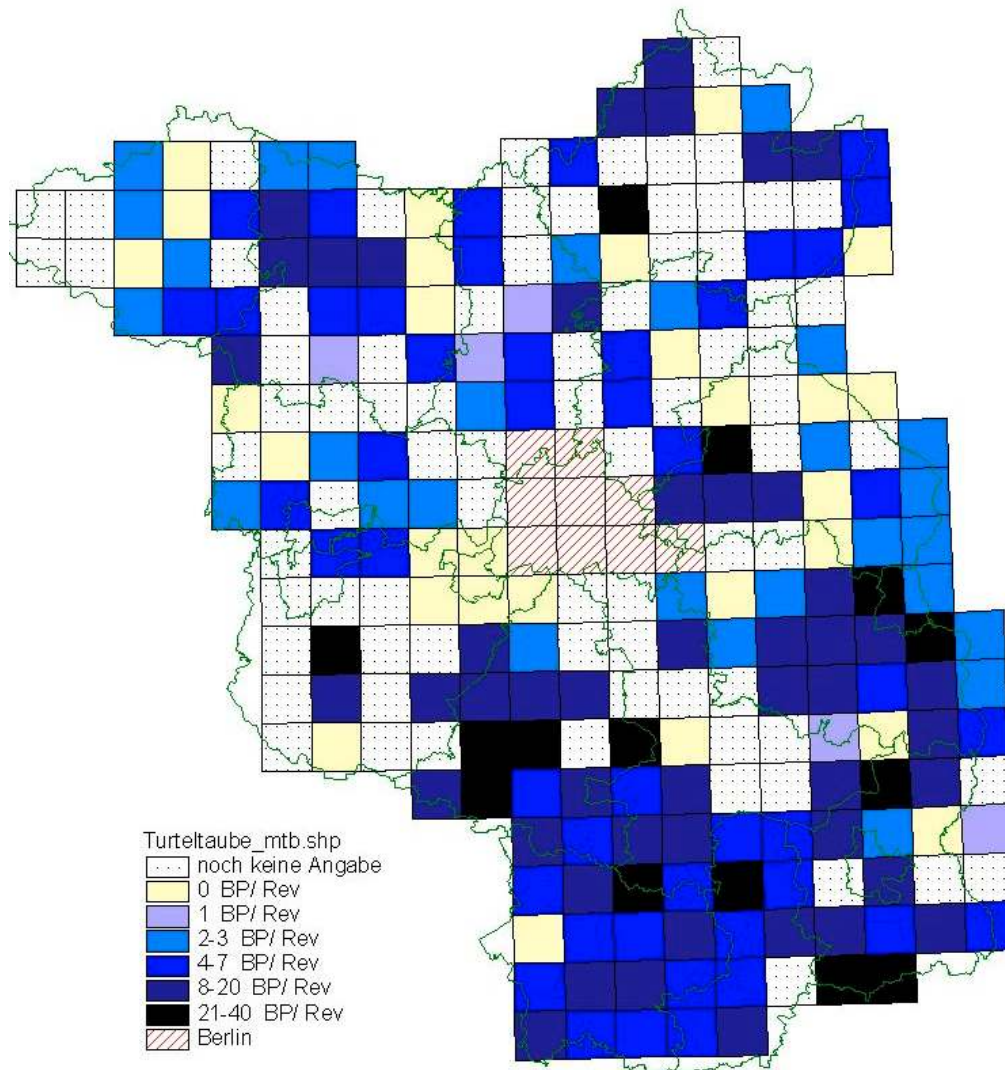
Adebar-Stand: Raubwürger



MTB-Besetzung: 76 % (Basis: 173 von 246 MTB)

Bestand für 173 MTB: 420 - 540 BP/ Rev

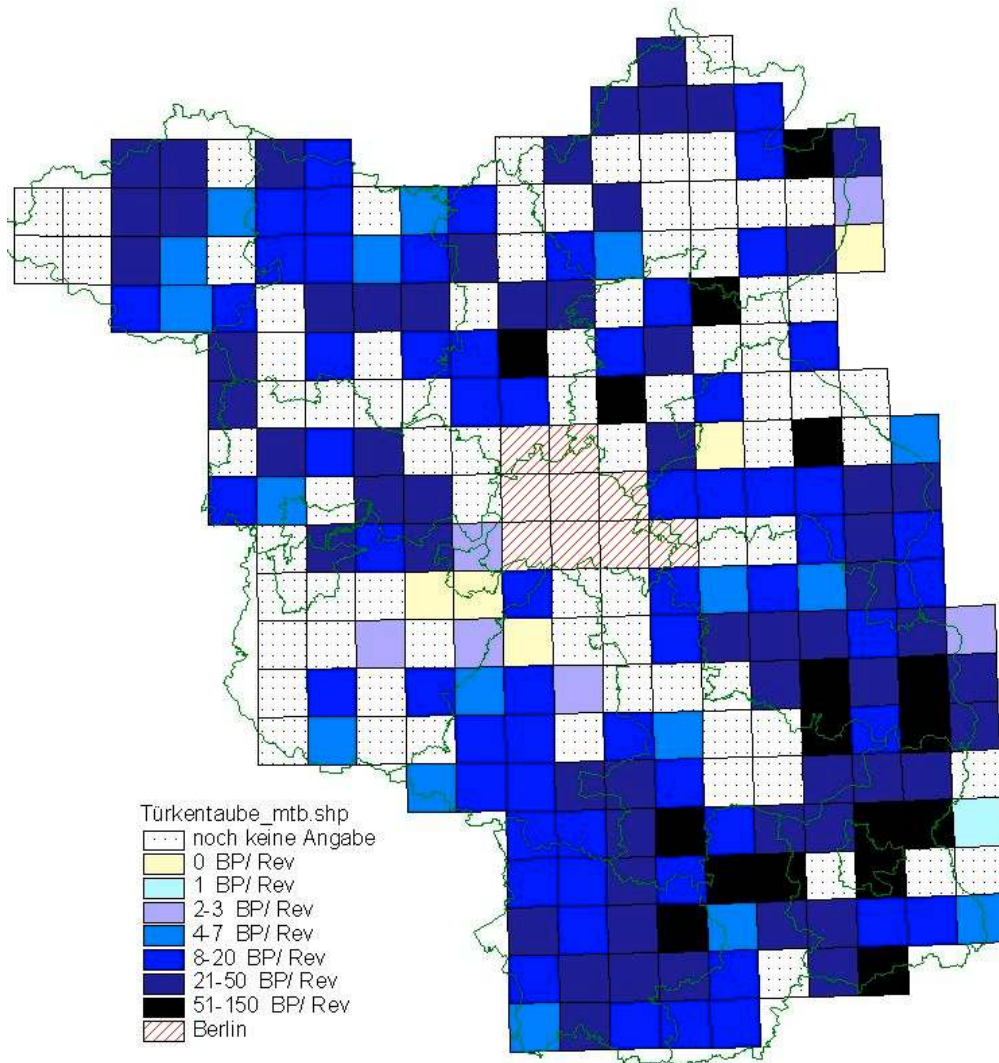
Adebar-Stand: Turteltaube



MTB-Besetzung: 83 % (Basis: 169 von 246 MTB)

Bestand für 169 MTB: 1.100 - 1.730 BP/ Rev

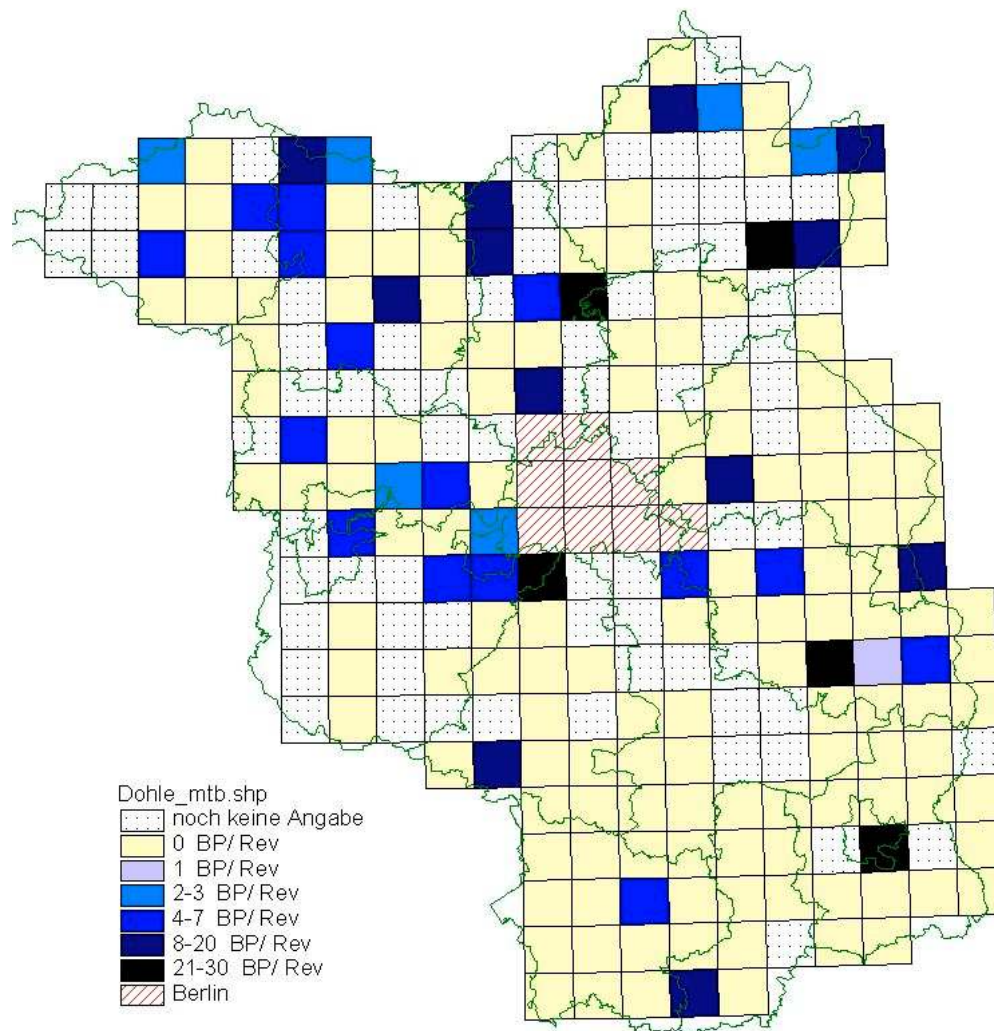
Adebar-Stand: Türkentaube



MTB-Besetzung: 97 % (Basis: 167 von 246 MTB)

Bestand für 167 MTB: 3.430 - 5.600 BP/ Rev

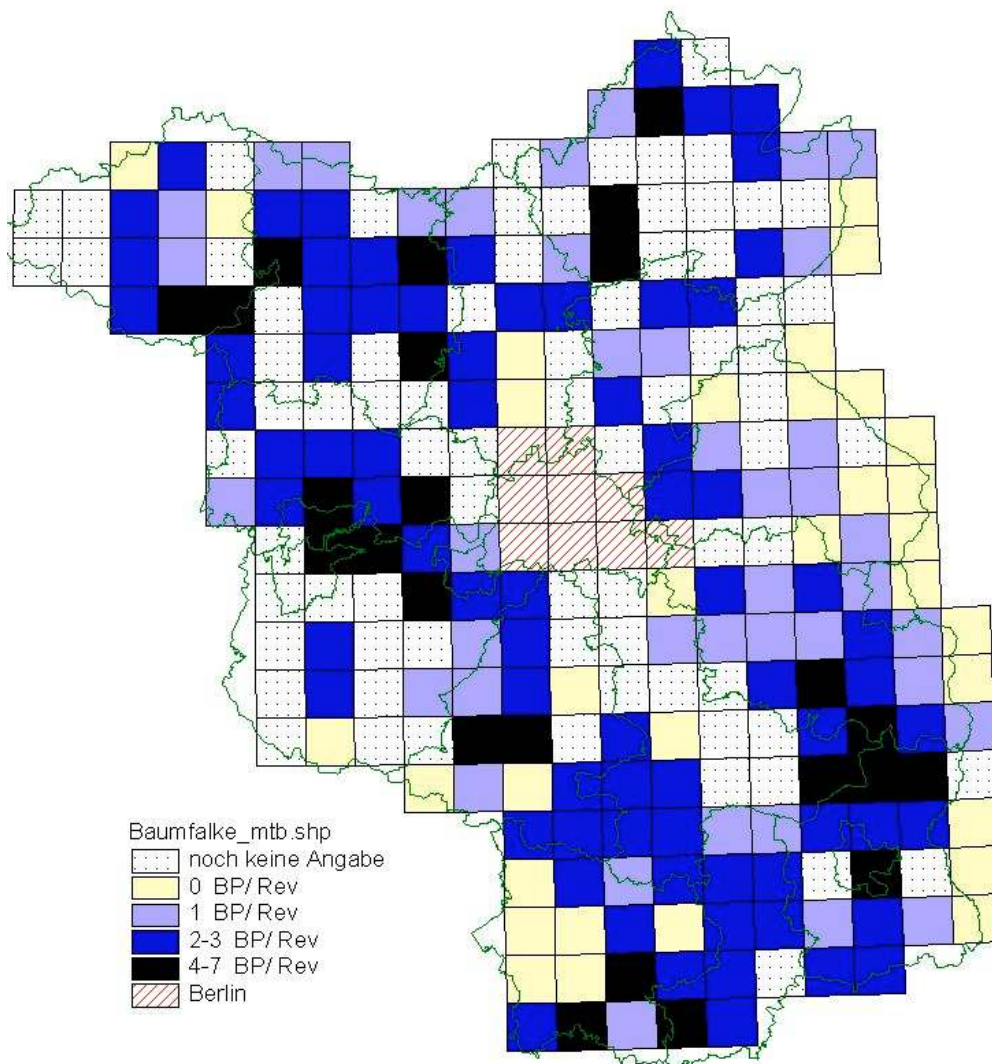
Adebar-Stand: Dohle (MTB-Basis)



MTB-Besetzung: 23 % (Basis: 171 von 246 MTB)

Bestand für 171 MTB: 340-420 BP/Rev

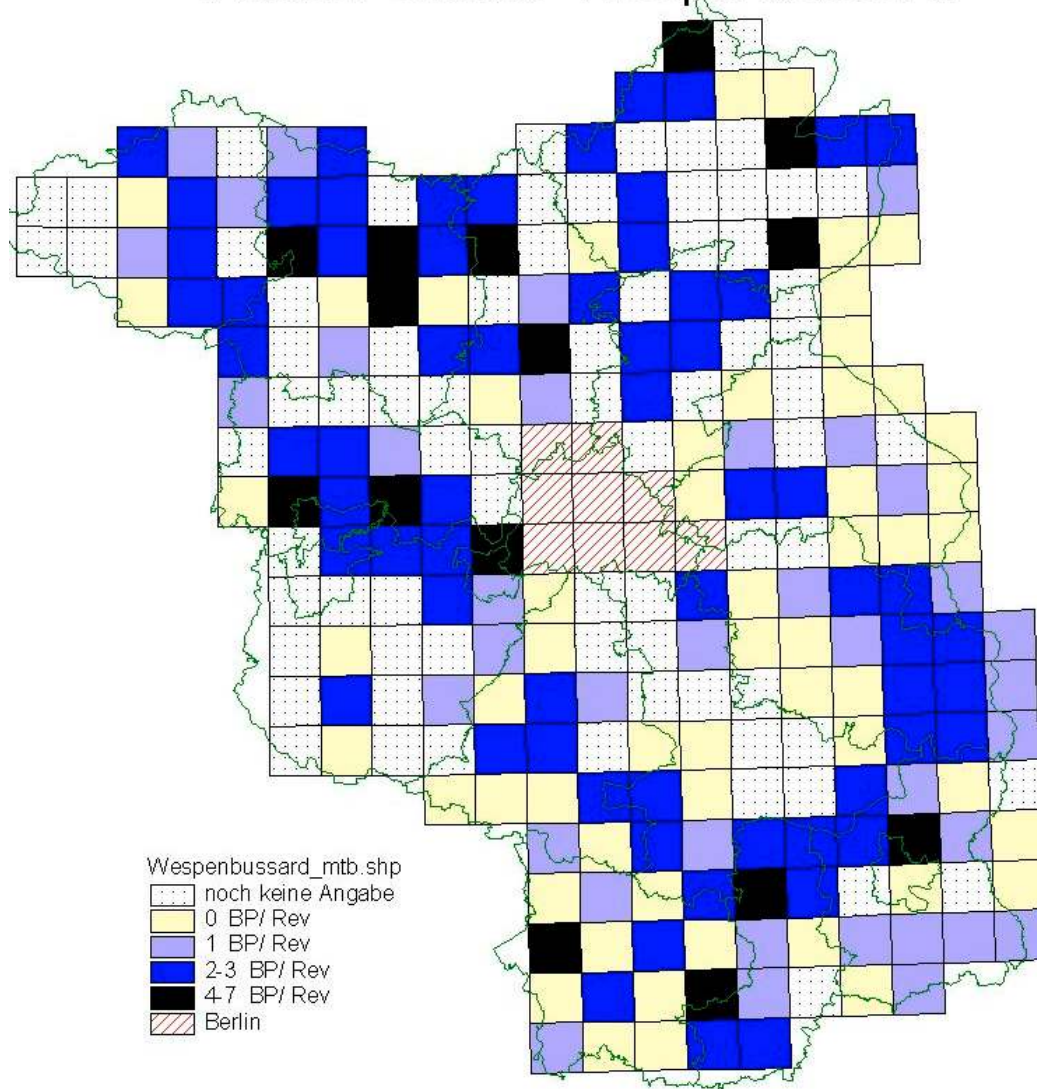
Adebar-Stand: Baumfalke



MTB-Besetzung: 81 % (Basis: 171 von 246 MTB)

Bestand für 171 MTB: 300 - 360 BP/ Rev

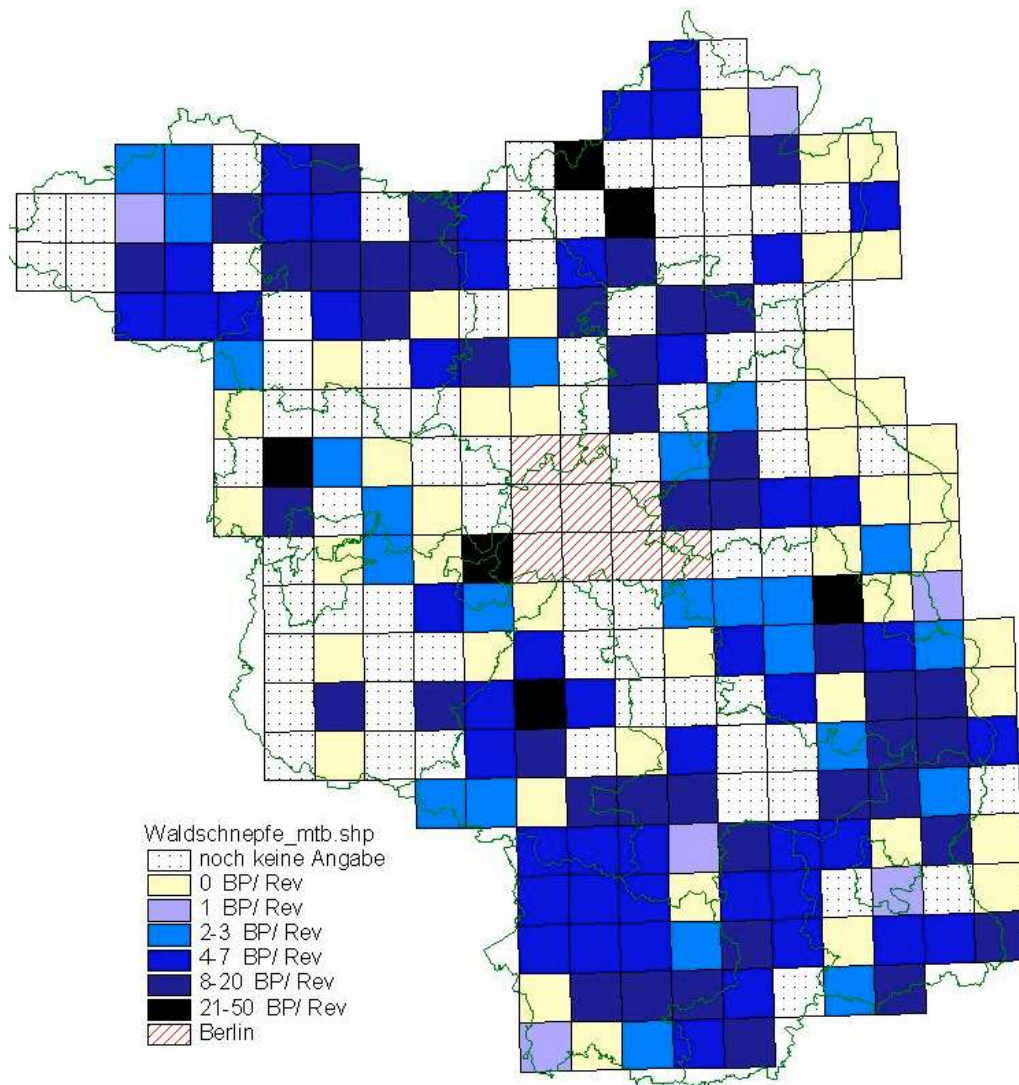
Adebar-Stand: Wespenbussard



MTB-Besetzung: 67 % (Basis: 172 von 246 MTB)

Bestand für 172 MTB: 150 - 215 BP/ Rev

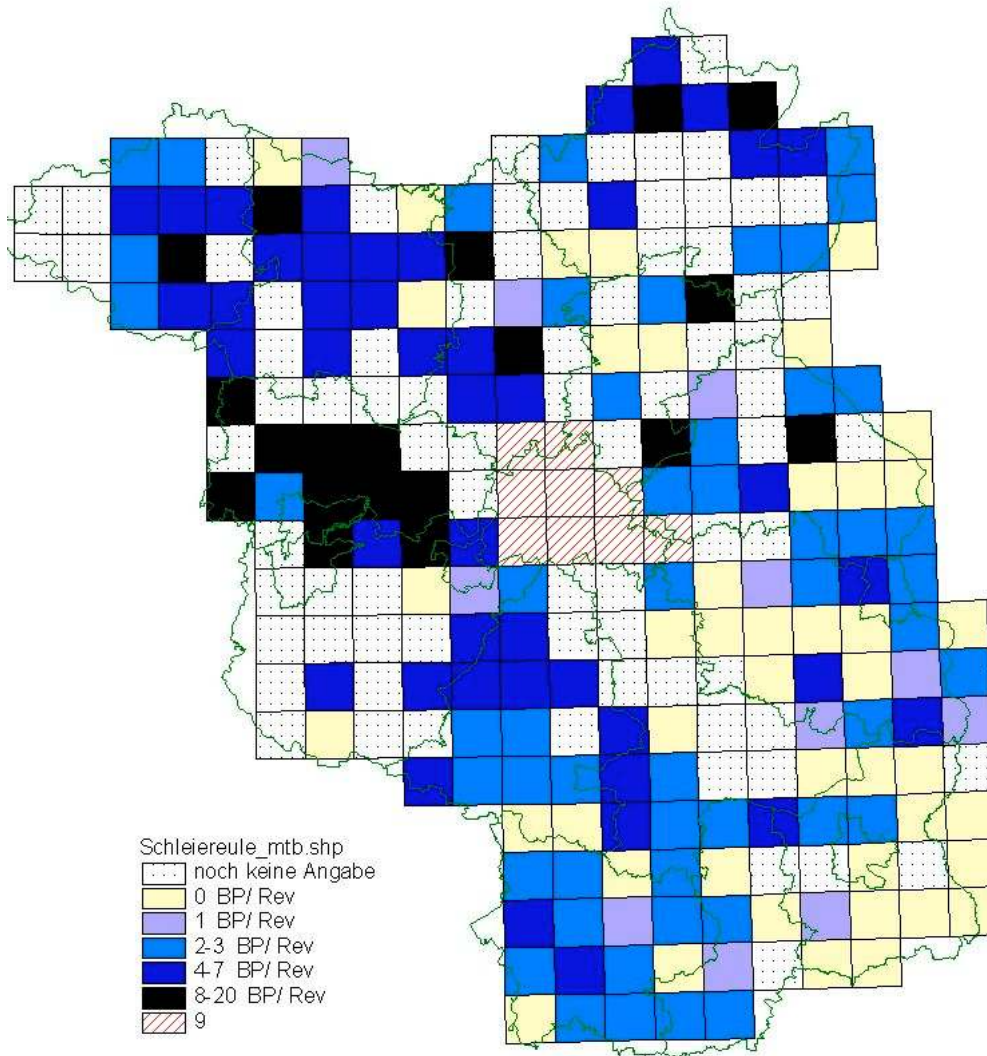
Adebar-Stand: Waldschnepfe



MTB-Besetzung: 75 % (Basis: 170 von 246 MTB)

Bestand für 170 MTB: 790 - 1330 BP/ Rev

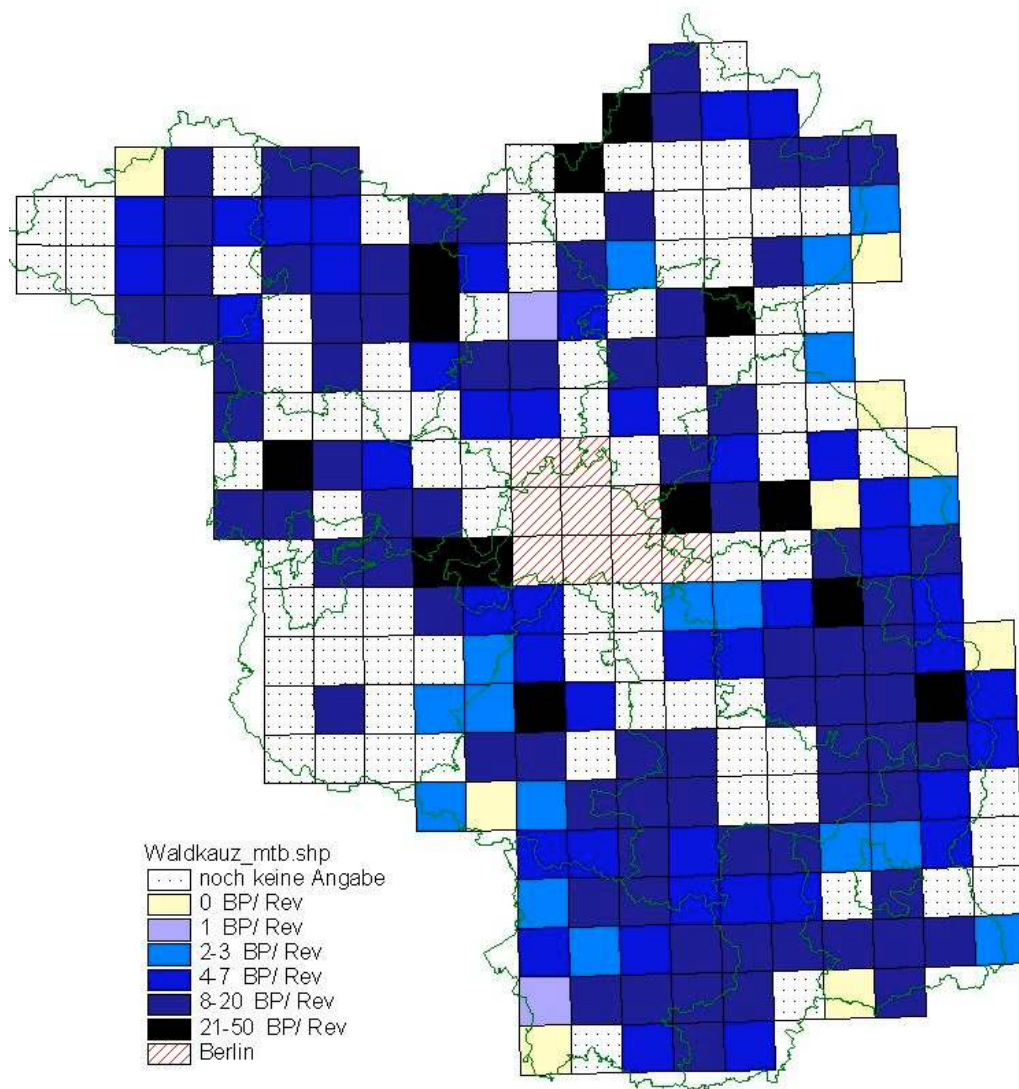
Adebar-Stand: Schleiereule



MTB-Besetzung: 75 % (Basis: 169 von 246 MTB)

Bestand für 169 MTB: 590 - 700 BP/ Rev

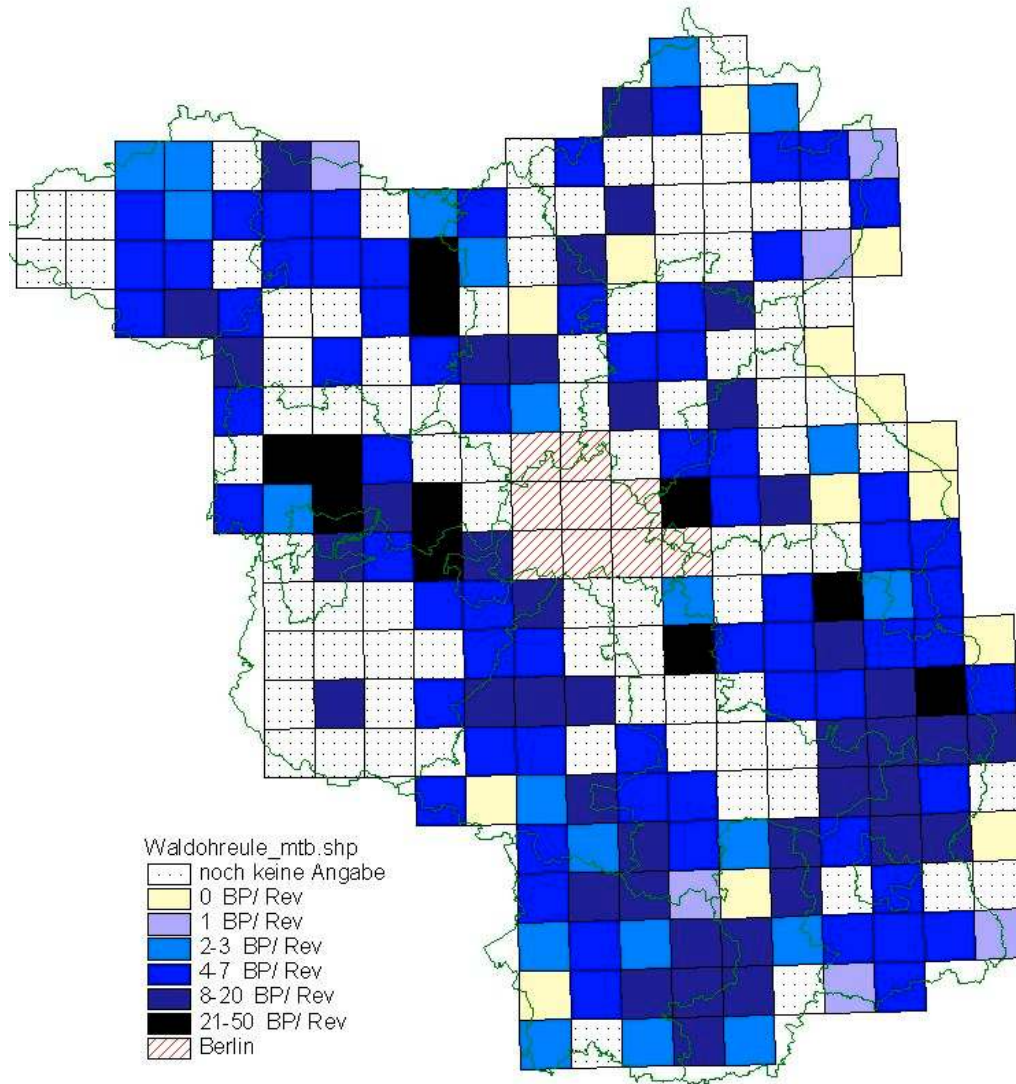
Adebar-Stand: Waldkauz



MTB-Besetzung: 95 % (Basis: 164 von 246 MTB)

Bestand für 164 MTB: 1.270 - 2.130 BP/ Rev

Adebar-Stand: Waldohreule



MTB-Besetzung: 91 % (Basis: 162 von 246 MTB)

Bestand für 162 MTB: 930 - 1.540 BP/ Rev

Für **2009** bitte jeder MTB-Kartierer für sich entscheiden,
wo er Defizite nachgehen müsste

Defizite ersichtlich für:

Eulenarten (Waldohreule, Waldkauz, Rauhuß-,
Sperlingskauz, Schleiereule)

Wespenbussard, Baumfalke

Rebhuhn, Waldschnepfe

z.T. Rallenarten (Wasserralle, Teichralle)

Zwischenbericht:
Goldregenpfeifer-Synchronzählung
Oktober 2008

Bisher Meldebögen von 68 MitstreiterInnen eingegangen

Ein großer Dank gilt allen Beteiligten !



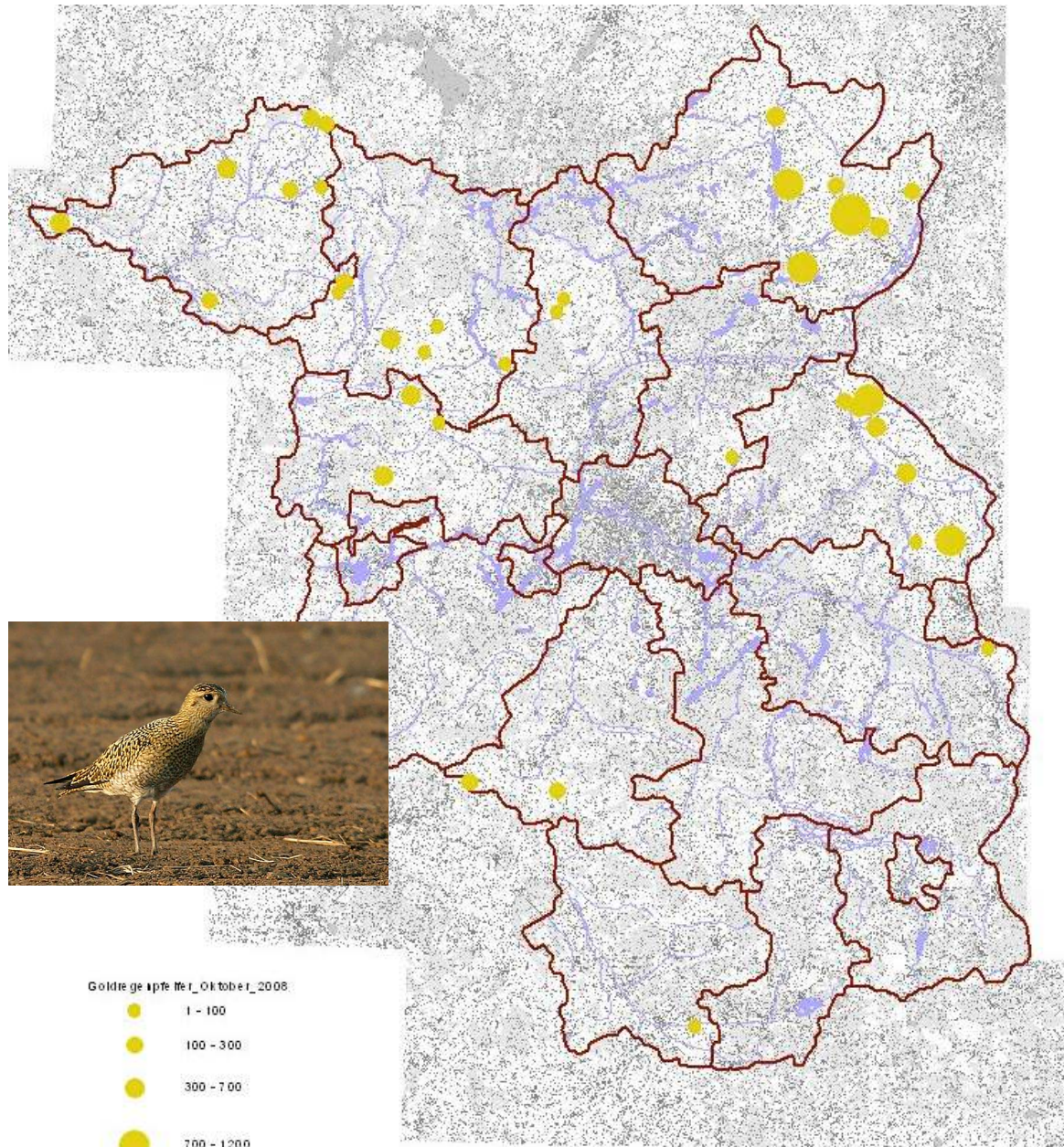
Zwischenergebnis in Kurzform:

ca. 70 % Null-Zählungen

36 Positiv-Nachweise

mind. 13.700 Goldregenpfeifer

sowie >110.000 Kiebitze !



36 Positiv-Nachweise

Schwerpunkträume:

Randow-Welse-Bruch

Oderbruch

Ucker-Niederung

Havelländisches Luch

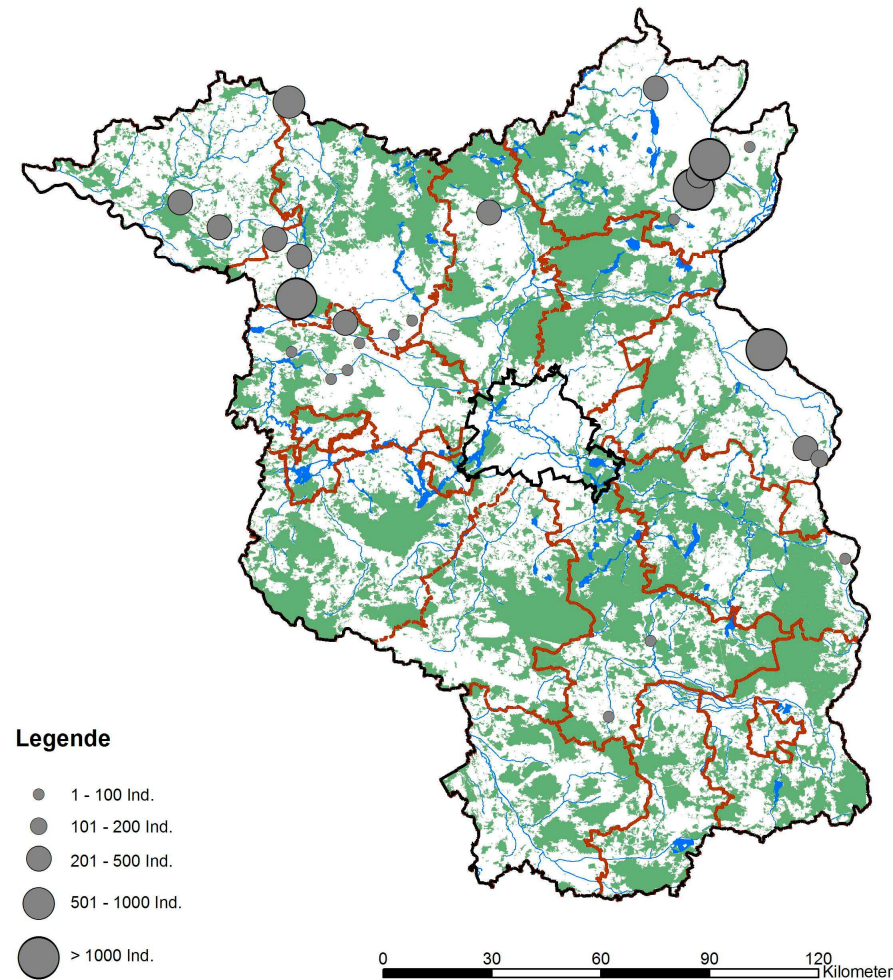
Elbaue

Dosse-Jäglitz-Niederung

mind. 13.700 Ind.

Goldregenpfeifer *Pluvialis apricaria*

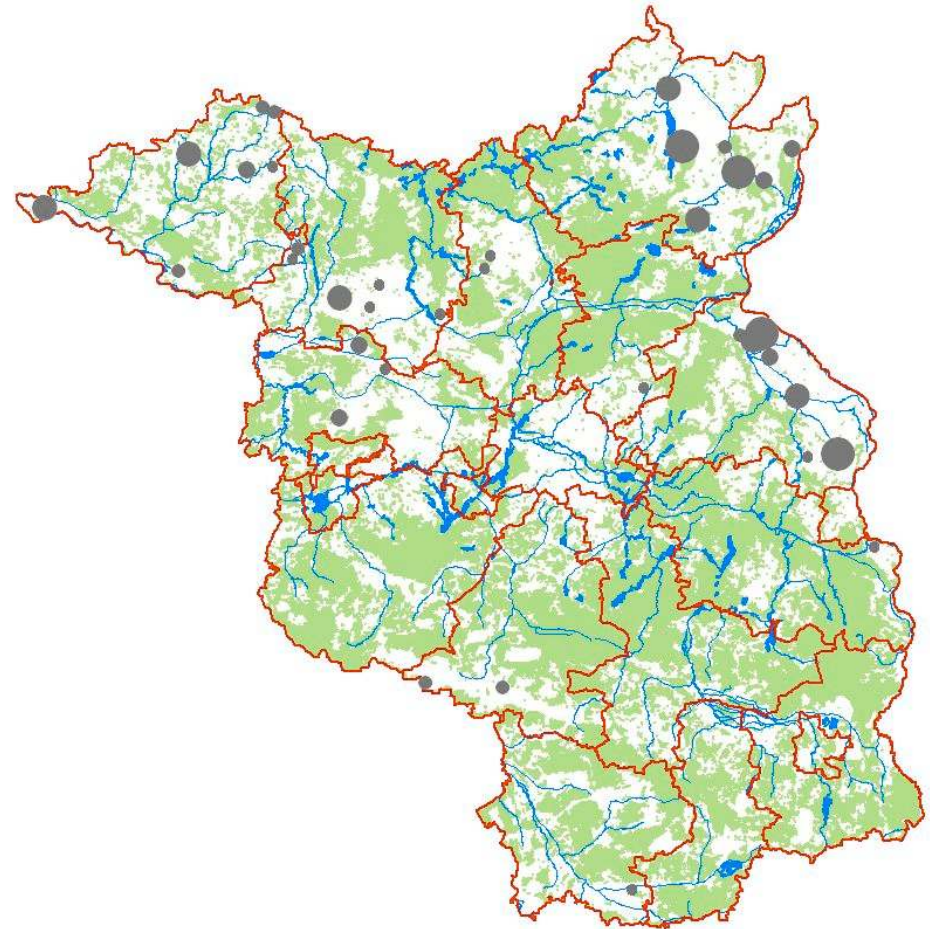
Vorkommen im Land Brandenburg (Oktober 2003)



Bearbeitung: Staatliche Vogelschutzwarte Buckow

13.500 – 14.000 Ind.

Oktober 2008



mind. 13.700 Ind.