

Das Vorkommen der Nilgans in Brandenburg bis 2008

Zusammenstellung: Wolfgang Mädlow & Torsten Ryslavy (Stand 15.2.09)

Beobachter: M. Albrecht, J. Becker, T. Becker, R. Beschow, B. & P. Block, J. Bloßfeld, A. Bruch, H. Deutschmann, W. Dittberner, T. Dürr, F. Eidam, K. Eilmes, S. Fahl, M. & R. Fiddicke, S. Fischer, T. Gärtner, L. Gelbicke, Gerndt, H.-P. Grätz, H. & A. Grötzner, P. Haase, Hartmann, H. Haupt, T. Heinicke, G. Heise, T. Hellwig, L. Henschel, S. Herold, K. Hielscher, K. Horn, G. & G. Hübner, J. Hügel, M. Hug, S. Hundrieser, K. Illig, B. Jahnke, S. Jansen, W. Jaschke, M. Jurke, E. Keserü, S. Klasan, H.-J. Klein, L. Kluge, Knorr, Kohlermann, M. Kolbe, A. Kormannshaus, U. Kraatz, B. Kreisel, D. Krummholz, J. Kühn, H. Lange, T. Langgemach, D. Lehmann, I.-D. Lembke, H. Litzbarski, B. Litzkow, G. Lohmann, M. Löschau, K. Lüddecke, C. Lüder, W. Mädlow, J. Maierhofer, L. Manzke, H. Matthes, H. Michaelis, M. Miethke, S. Müller, M. Müller, A. Nabel, T. Noah, P. Pakull, C. Pohl, A. Prochnow, M. Prochnow, D. & U. Radomski, A. Ratsch, B. Ratzke, Renner, B. Rudolph, T. Ryslavy, Scharnbeck, Schirrmeister, A. Schmidt, T. Schneider, A. & B. Schonert, H. Schonert, P. Schonert, W. Schreck, H. Schröder, D. & D. Schubert, P. Schubert, H. Schulze, J. Schwabe, R. Schwarz, J. Seeger, W.-H. Seybold, F. Sieste, G. & H. Türschmann, H. Watzke, E. Weber, S. Weiß, H. Wilke, Will, E. Wolf

Tab. 1: Brutnachweise der Nilgans in Brandenburg.

Gebiet	Jahr	BP	max. Jungenzahl	Zeit (Familien)	Beobachter
Päwesiner/Wachower Lötz/PM-HVL	2003	2	2+1	Juli/August	LÖSCHAU & RATHGEBER (2003), HAUPT et al. 2005)
Elbe bei Gandow/PR	2003	1	3	Juli	A. Bruch
Kiessee Mühlberg II/EE	2005	1	4	September	T. Gärtner
	2006	2	4+1	Juni/Juli	B. Litzkow, H.-J. Klein, T. Gärtner, H. Haupt, H. Michaelis, T. Schneider
	2007	1	7	September	H. Michaelis
	2008	5	8+7+5+5+3	Juni/August/September	B. Litzkow, H. Haupt, H. Michaelis, T. Gärtner u.a.
Kiessee Mühlberg IV/EE	2008	1	4	September	T. Gärtner
Kosilenzien/EE	2007	1	1	Juni	T. Gärtner
Kröbelscher Teiche/EE	2008	1	4	Oktober	H.-J. Klein
Zachow/HVL	2008	3	6+2+2	Juli/August	M. Löschau, R. Fruk
Rückdeichgebiet Lenzen/PR	2008	2	3+9	Mai-Juli	J. Maierhofer, A. Bruch

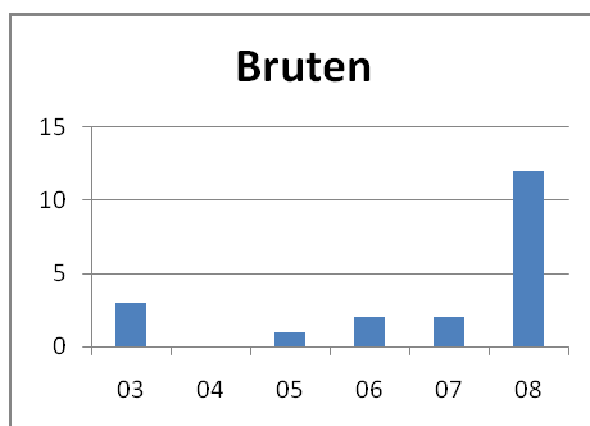


Abb. 1: Zahl der Brutnachweise in Brandenburg (n=20).

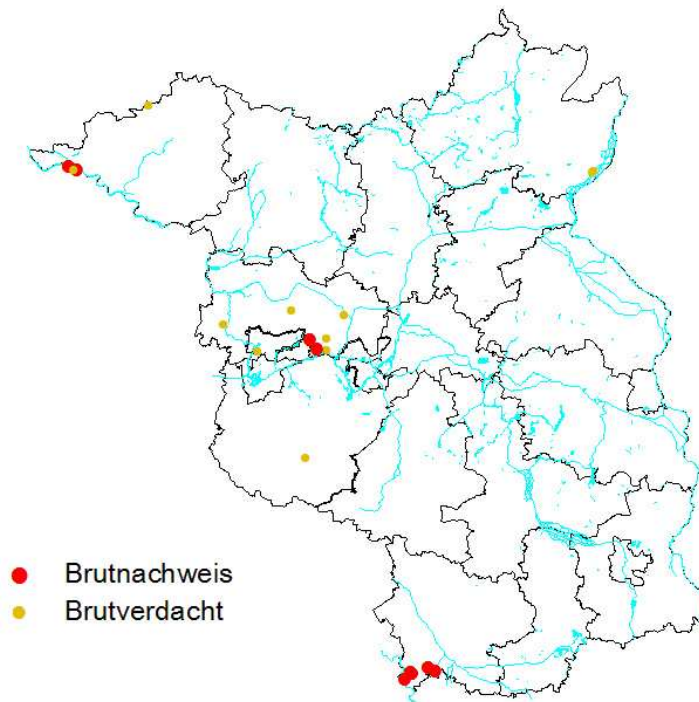


Abb. 2: Brutnachweise und Brutverdacht (2003-2008). Brutverdacht betrifft Beobachtungen mit brutverdächtigem Verhalten (Warnverhalten, Aufsuchen möglicher Nistplätze).

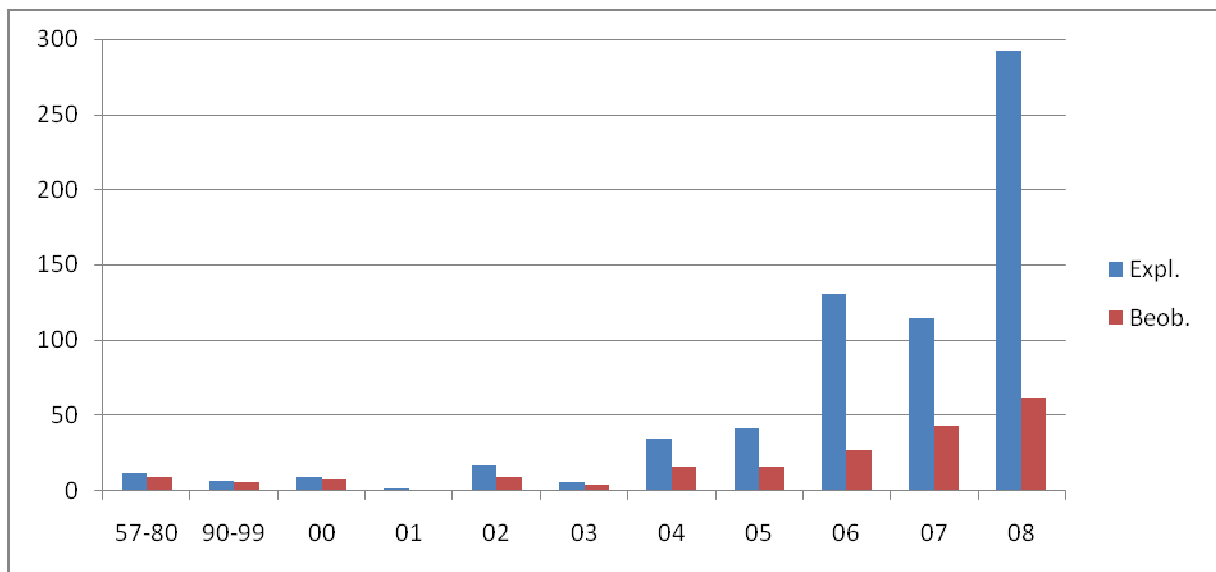


Abb. 3: Anzahl der beobachteten Exemplare (n=668) und der Beobachtungen (n=201) ohne sichere Brutvögel. Mehrfachbeobachtungen derselben Vögel wurden nur einmal gewertet.

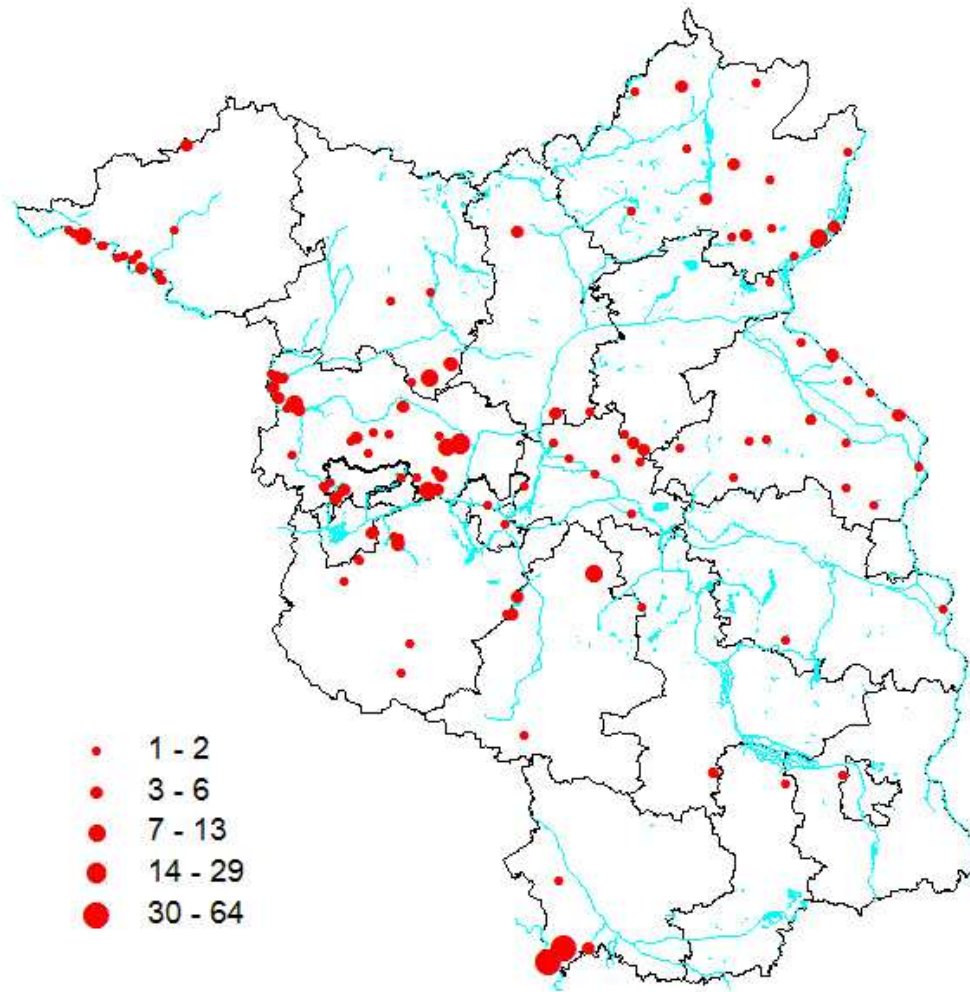


Abb. 4: Verteilung der Nilgans-Beobachtungen 1957-2008 nach Truppgrößen.

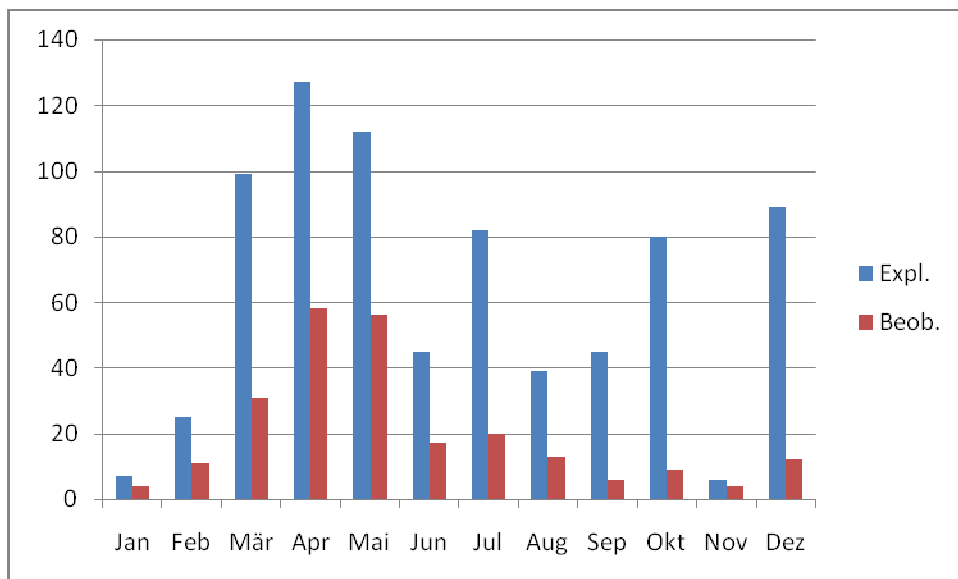


Abb. 5: Phänologie 1957-2008: Exemplare (n=756) und Beobachtungen (n= 241) bei Wertung der Monatsmaxima pro Gebiet.