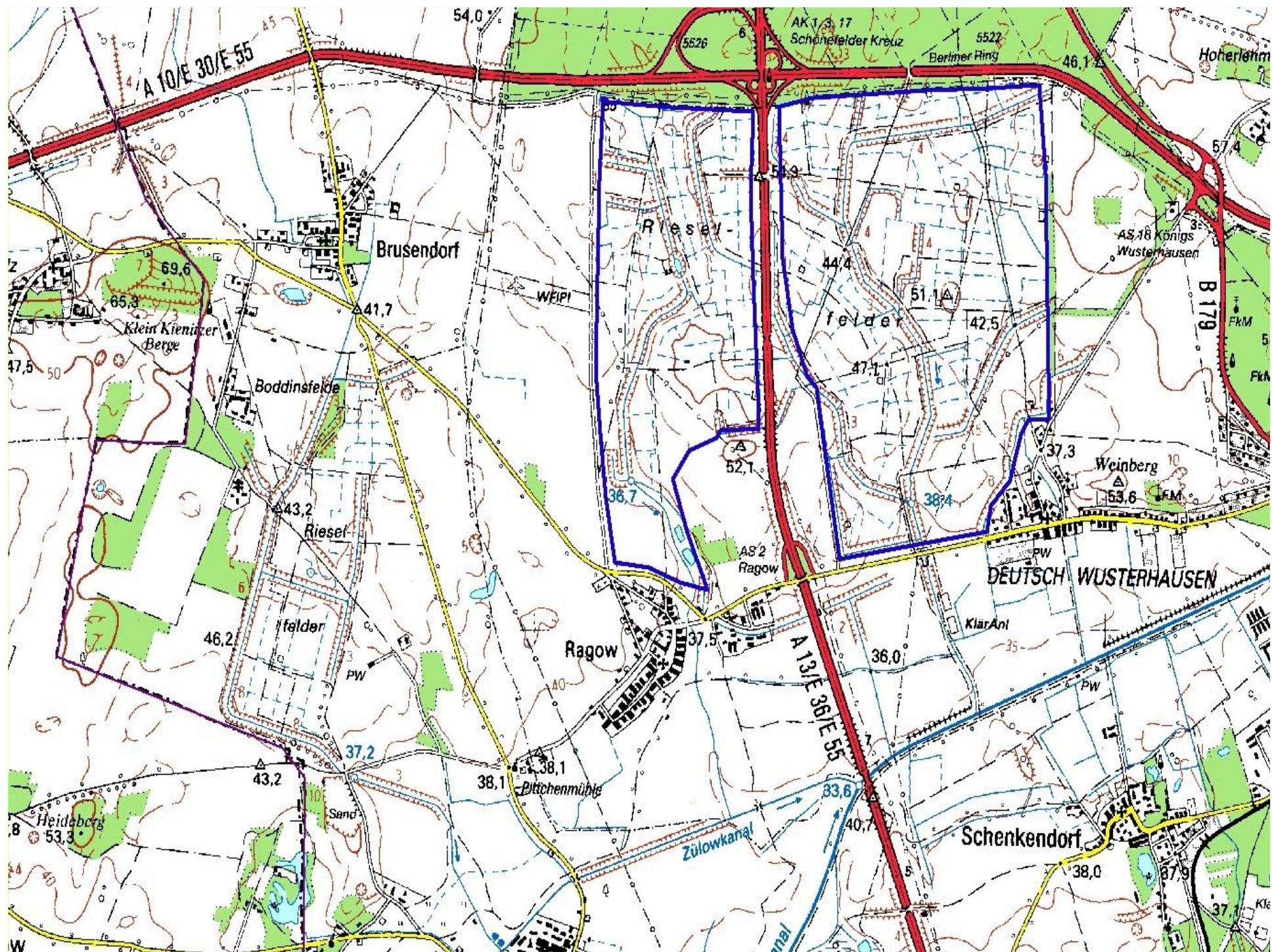


**Zur Entwicklung der Vogelwelt
auf den ehemaligen Rieselfeldern
Deutsch Wusterhausen
und Ragow (LDS)
von 1958 bis 2013**

Bernd Ludwig







Bewirtschaftung 1958 bis 1990

- Seit 1903 Abwasserverrieselung von Berlin
- Unterschiedliche Wasserstände waren positiv für Enten und Watvögel
- Anbau von Gemüse (Mohrrüben, Kohl) und Gras
- Viele Obstbäume (Apfel, Birne, Pflaume)
- Viele Sträucher (Weißdorn, Holunder, Heckenrose)
- Etwa seit 1975 nur noch Anbau von Gras und Mais

Festgestellte Vogelarten auf den Rieselfeldern

Deutsch Wusterhausen - Ragow (LDS)

	1958 - 1990	1996	2009
Vogelarten insgesamt	155	122	118
davon Brutvogelarten	76	68	62
davon RL BB	11	10	16
davon EUVSchRL	6	5	5
davon Gastvogelarten	79	54	56
davon RL BB	34	23	20
davon EUVSchRL	10	6	9

Funde von an Botulismus erkrankten und verendeten Vögeln auf den Rieselfeldern Deutsch Wusterhausen

vom 18.08. bis 08.10.1983 und vom 15.01. bis 17.02.1984

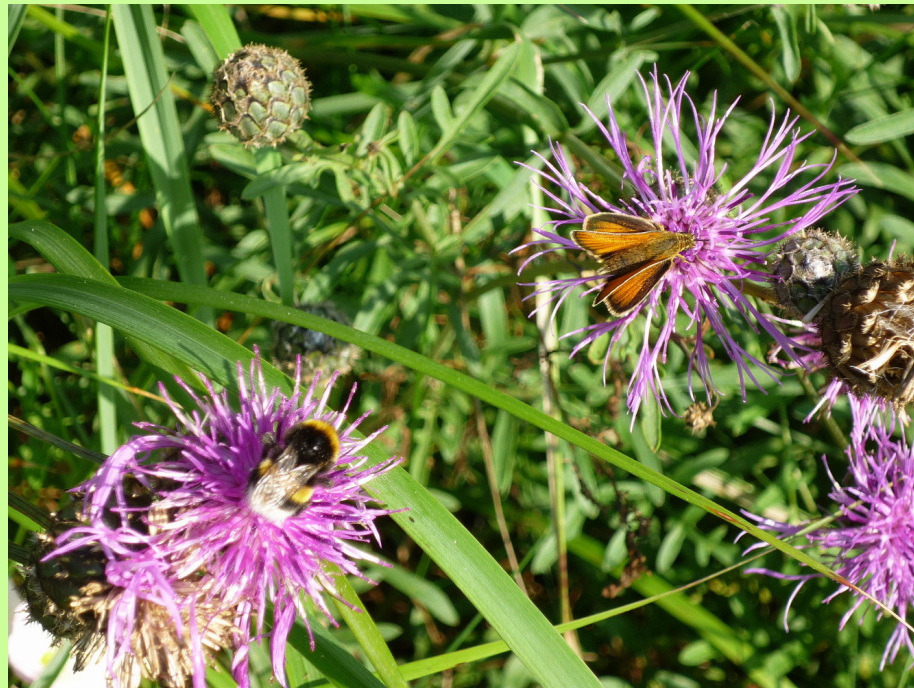
Vogelart	gelähmt	verendet	gesamt
Höckerschwan	1	32	33
Krickente	8	15	23
Stockente	22	648	670
Löffelente	0	1	1
Bläsralle	0	1	1
Kiebitz	0	3	3
Bekassine	4	8	12
Flußuferläufer	0	4	4
Dunkler Wasserläufer	2	1	3
Grünschenkel	2	1	3
Bruchwasserläufer	0	4	4
Insgesamt	39	718	757

Bewirtschaftung 1990 bis 2008

- Einstellung der Verrieselung mit Ausnahme von 7 Parzellen bis 1996
- Flächenstilllegung mit einmaligem Häckseln im Herbst und zeitigem Frühjahr
- Keine Wasserzufuhr mehr
- Keine Düngung und Behandlung mit Bioziden mehr
- Versteppung (Gräser, Wildkräuter, Insekten, Spinnen)
- Vogelarten der Offenlandschaft
- 1996 Brutvogelkartierung, erstmalig 25 rufende Wachtelkönige bei unvollständiger Erfassung
- Ludwig, B. (1996): Studie zu den Pflege- und Entwicklungsmaßnahmen
- Ab 08.01.1999 Bestandteil des LSG „Notte – Niederung“









Wachtelkönig / 11.07.2008 / Nikon D100 / 400mm Brennwr. / f 8 / 200. Sek. / Iso 1250 - Manfred Schultze

Kranich - Schlafplatz auf den Rieselfeldern Ragow (LDS) 1992 bis 1996 auf 7 berieselten Parzellen

	1992	1993	1995	1996
02.08.				123
18.09.		135		
24.09.		133 (125 ad., 8 dj.)		
04.10.			221	
07.10.			214	
16.10.				181
18.10.	245			
21.10.	274 (254 ad., 20 dj.)			
25.10.				103
30.10.	224			
21.11.	128			
27.11.		62 (51 ad., 11 dj.)		
01.12.			219	
03.12.			229	
19.12.		55		

Ab 1997 Schlafplatz in der Vernässungsfläche bei Klein Kienitz; 2013: max.1520

Rieselfelder – intensive Landwirtschaft in der Umgebung

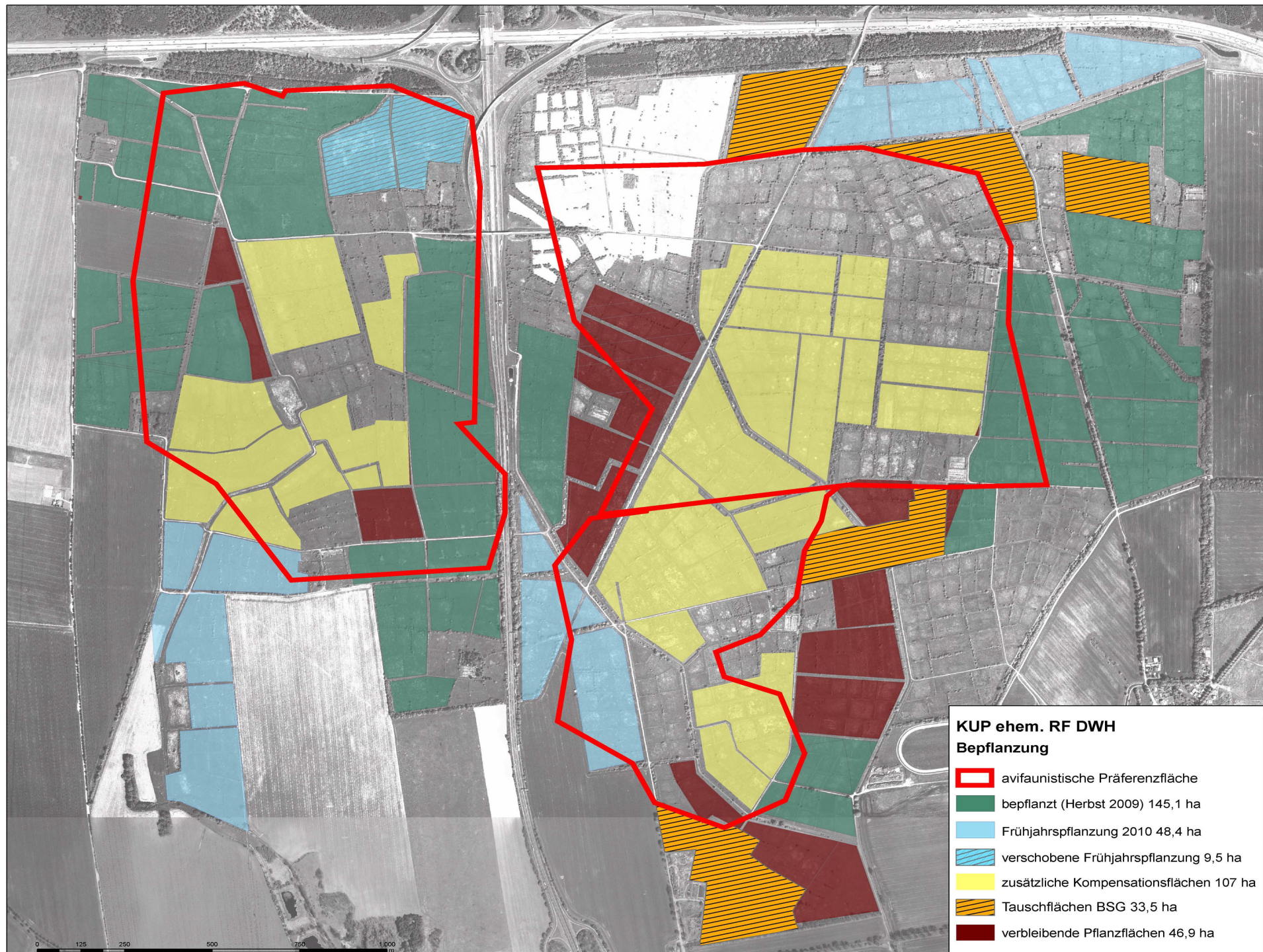


Rieselfelder - Kraniche auf Maisstoppeln



Bewirtschaftung 2009 bis 2010

- Wegfall der Stilllegung
- Plan der Berliner Stadtgüter GmbH zur Errichtung von 21 WEA abgelehnt
- Verpachtung an RWE zur Anlage von KUP (Kurzumtriebsplantagen) mit Pappeln und Robinien
- 2009 Brutvogelkartierung
- Ausgliederung besonders schützenswerter Flächen durch das LUGV
- Dreimalige Bepflanzung mit KUP trotz Bearbeitung erfolglos



Rieselfelder Ragow KUP



Rieselfelder Ragow überwucherte KUP



Rieselfelder Deutsch Wusterhausen-KUP



Rieselfelder Ragow- mit Herbiziden behandelte KUP



Bewirtschaftung 2011 bis 2013

- 2011 erneute Planung von 16 WEA
- 2010 bis 2012 unvollständige Brutvogelkartierung
- 22.08.2012 Ausgliederung der Rieselfelder (780 ha) aus dem LSG durch das MUGV
- 2013 flächendeckende Erfassung des Wachtelkönigs
- 15.08.2013 Ablehnungsbescheid für die WEA vom LUGV
- 23.10.2013 Beschluss eines Antrages des Kreistages an das MUGV zur Ausweisung als NSG
- Häckseln vieler Flächen im Herbst, auch von Brutplätzen des Wachtelkönigs
- Geplante Entsiegelung der überwachsenen Betonbecken trotz Artenreichtums

Ausgewählte Brutvogelarten der ehemaligen Rieselfelder

Deutsch Wusterhausen - Ragow (LDS) 2009 - 2013

Anzahl der Reviere

Vogelart	2009	2010	2011	2012	2013
Wachtel (rV)	5	0	1	3	5
Rebhuhn	4	0	0	0	1
Wachtelkönig (rV)	12	5	2	17	74 (90%)
Wendehals	12	3	8	5	2
Neuntöter	20	33	15	13	17
Feldlerche	120	106	86	102	39
Feldschwirl	8	1	6	5	21 (90%)
Sperbergrasmücke	8	2	2	3	3
Dorngrasmücke	31	25	29	11	16
Braunkehlchen	30	24	18	9	20
Schwarzkehlchen	3	2	4	1	3
Baumpieper	52	54	36	52	26
Grauammer	25	3	10	19	11
Goldammer	14	29	34	25	31
Ortolan	2	0	0	0	1
Anteil der kartierten Flächen	50%	50%	30%	30%	meist 20%

rV = rufende Vögel

Rieselfelder Deutsch Wusterhausen Brutbaum vom Wendehals

















Entwicklung der Mehlschwalbenkolonie am Gut Deutsch Wusterhausen der Berliner Stadtgüter GmbH

Jahr	1962	1963	1964	1966	1967	1968	1969	2006	2007	2008
BP	438	>119	202	210	246	274	246	285	332	322

Jahr	2009	2012	2013
------	------	------	------

BP	258	270	227
----	-----	-----	-----

200 Nester wurden im April 2013 wegen Dacharbeiten ohne Genehmigung abgeschlagen!

Die Nester befanden sich bis 1990 überwiegend am Rinderstall, mindestens ab 2006 am Pferdestall (Ostseite des gleichen Stalles).

Von 1959 bis 1969 wurden 2065 (1780 Nestlinge, 285 Fänglinge) Mehlschwalben durch B. Ludwig beringt.

2013: 76 Nester der Rauchschalbe im Pferdestall!

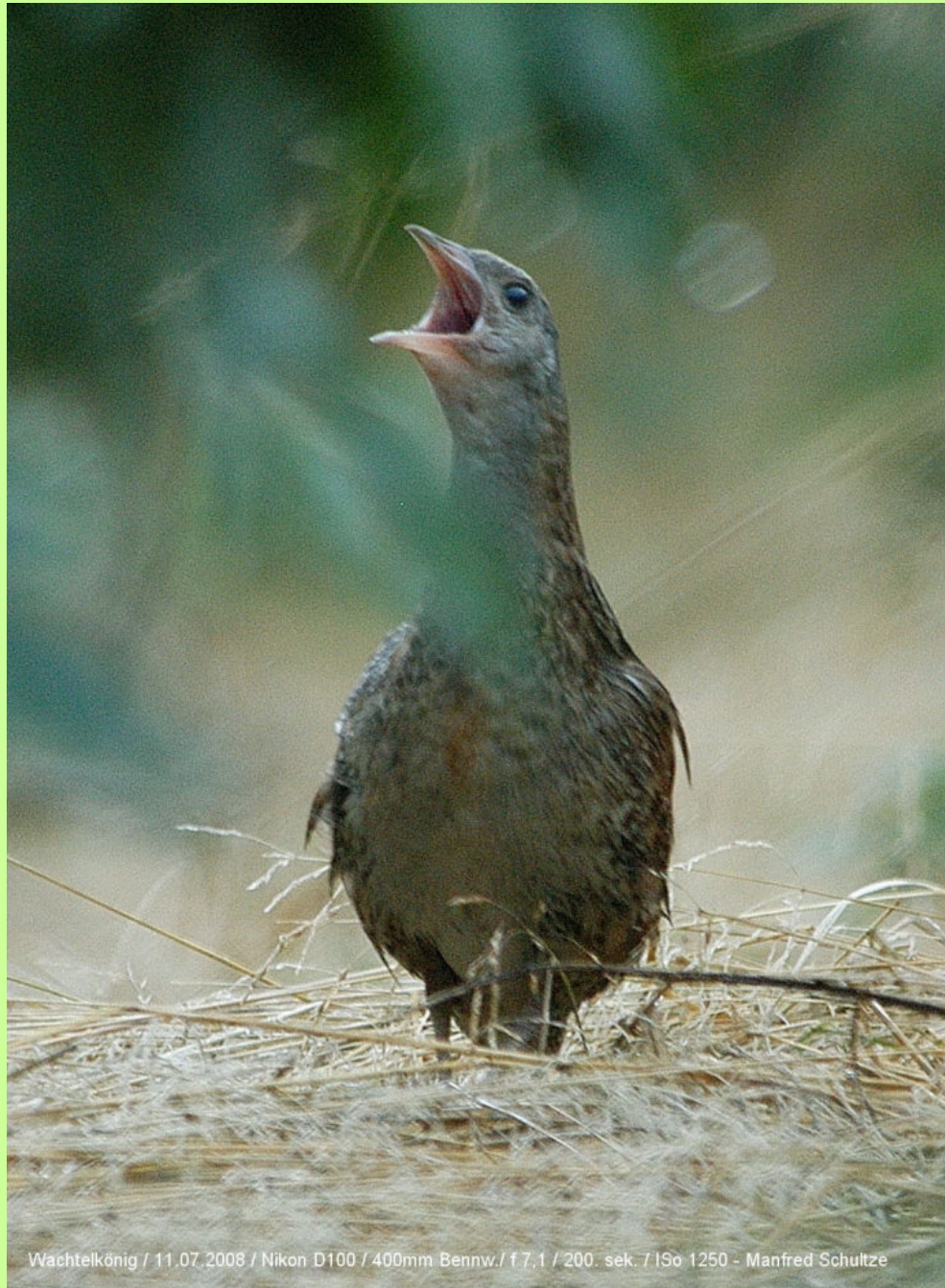












Wachtelkönig / 11.07.2008 / Nikon D100 / 400mm Binnw. / f7.1 / 200. sek. / ISO 1250 - Manfred Schultze

Danksagung

Für die Mitarbeit bei der Wachtelkönig – Erfassung bedanke ich mich bei Dr. Gisela Deckert, Nadja Fischer, Axel Mieritz, Dr. Ilse – Maria Bischoff, Lothar Henschel und Stefan Schauerte.

Bei meiner Frau Helga bedanke ich mich für die Mitarbeit bei Exkursionen und für die kritische Durchsicht der Präsentation.

Manfred Schultze danke ich für die Fotos vom Wachtelkönig.

Für die computertechnische Unterstützung bei der Herstellung der Präsentation danke ich Axel Mieritz.