

Erste Ergebnisse von Senderdaten deutscher Turteltauben

Eric Neuling, Referent für Vogelschutz, NABU-Bundesverband

29. ABBO-Jahrestagung – Blossin – 23/24.11.2019



Foto: Stefan Wjst

Inhalt

1. Bestandsentwicklung
2. Gefährdung
3. Schutzmaßnahmen
4. Besenderungsaktivitäten
5. Ergebnisse

Foto: Zdenek Tunka



Die Turteltaube – Besonders im Fokus

- Einzige Taubenart unter dem Schutz der Bonner Konvention (CMS - Convention on the Conservation of Migratory Species of Wild Animals)

Die Turteltaube – Besonders im Fokus

- Einzige Taubenart unter dem Schutz der Bonner Konvention (CMS - Convention on the Conservation of Migratory Species of Wild Animals)
- Vogel des Jahres 2020



Die Turteltaube – Besonders im Fokus

- Einzige Taubenart unter dem Schutz der Bonner Konvention (CMS - Convention on the Conservation of Migratory Species of Wild Animals)
- Vogel des Jahres 2020
- Erster Vogel des Jahres auf der internationalen Roten Liste (IUCN Red List), Kategorie “gefährdet”

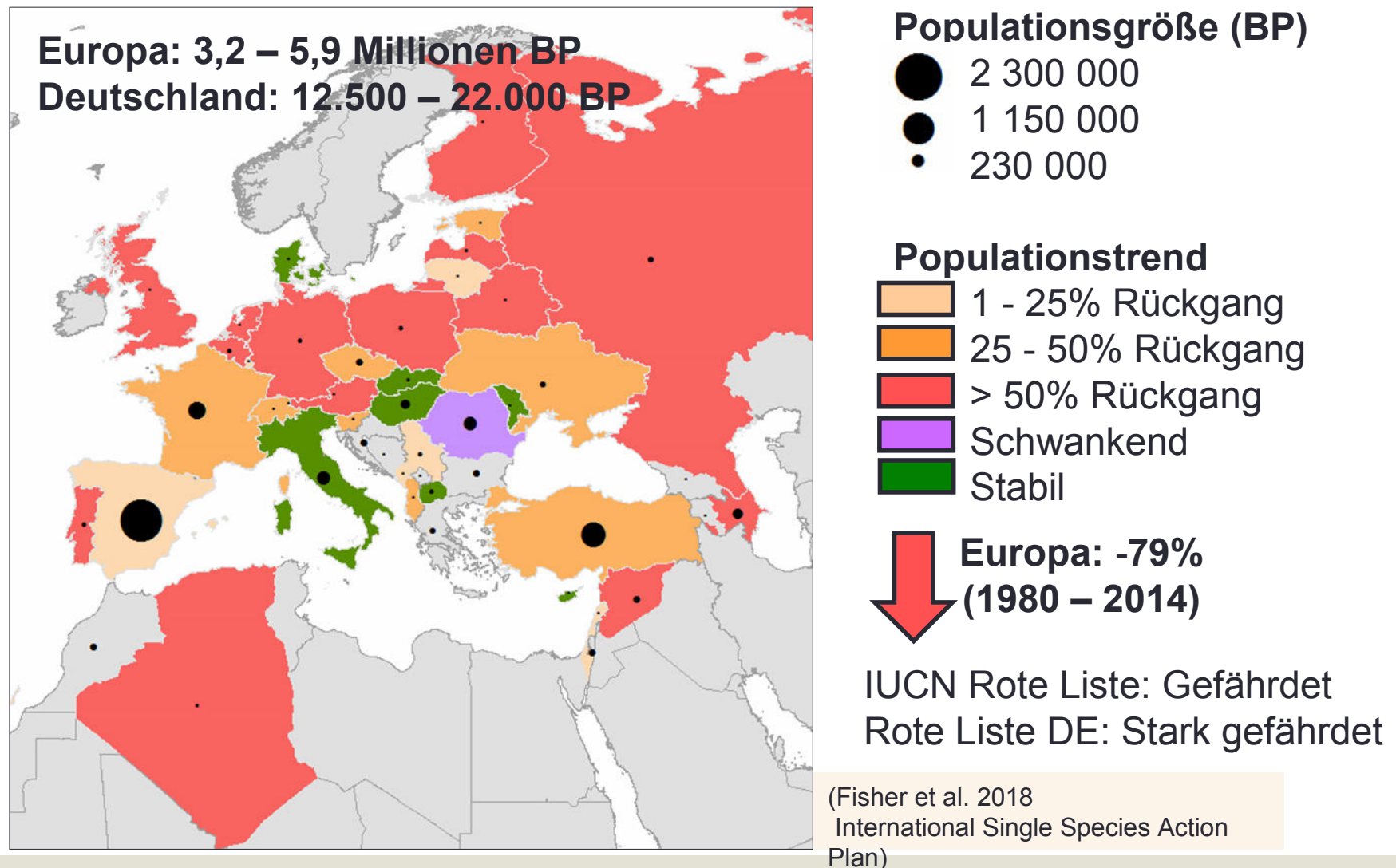


Die Turteltaube – Besonders im Fokus

- Einzige Taubenart unter dem Schutz der Bonner Konvention (CMS - Convention on the Conservation of Migratory Species of Wild Animals)
- Vogel des Jahres 2020
- Erster Vogel des Jahres auf der internationalen Roten Liste (IUCN Red List), Kategorie “gefährdet”
- Single Species Action Plan seit 2018 gültig



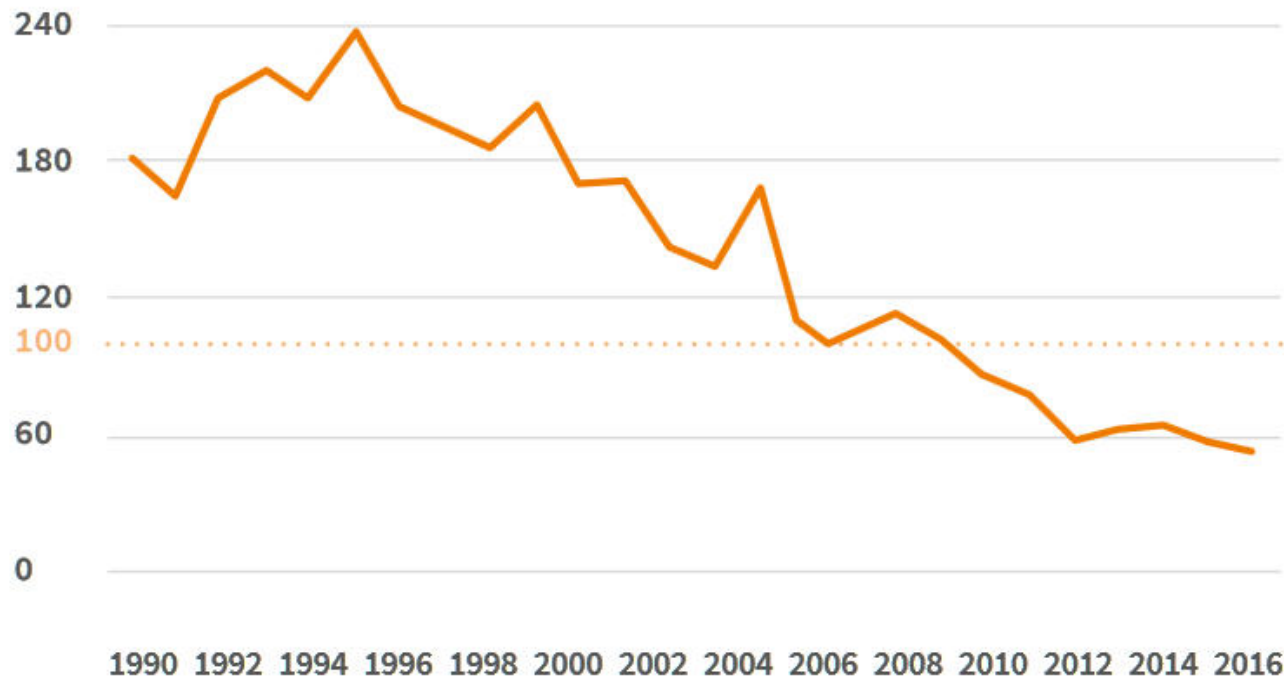
Bestandsrückgang Europa



Bestandsrückgang Deutschland

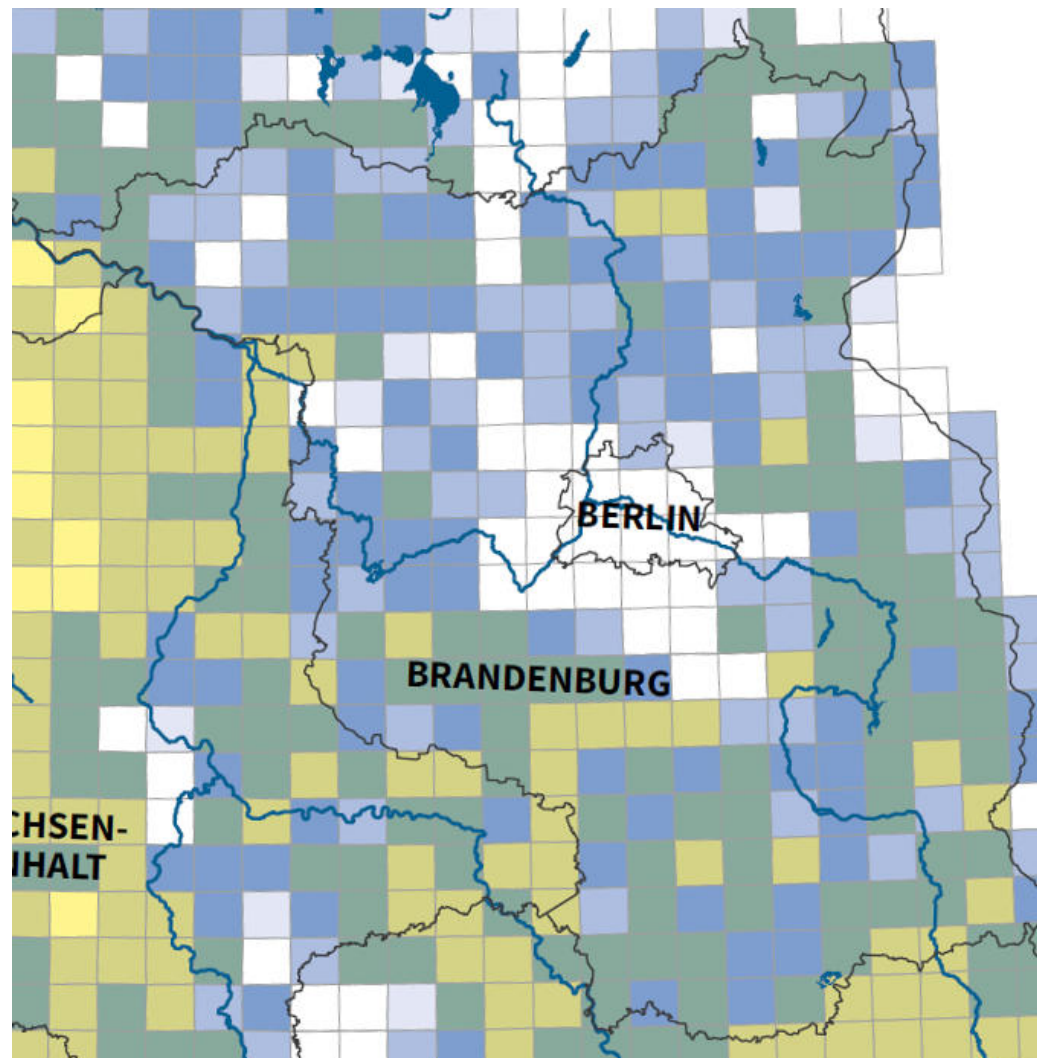
Bestandsentwicklung (in %, Bestand 2006 = 100 %)

Der Bestandsrückgang beträgt seit 1990 72 %. Die neuesten Zahlen des Berichts zur Vogelschutzrichtlinie von 2019 zeigen einen Bestandsrückgang von 89 %, wenn man bis 1980 zurückschaut.



Quelle: Dachverband Deutscher Avifaunisten (2018): Bestandsentwicklung, Verbreitung und jahreszeitliches Auftreten von Brut- und Rastvögeln in Deutschland. www.dda-web.de/vid-online

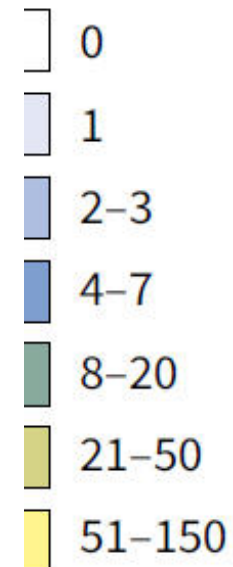
Bestandsrückgang Brandenburg



2009: 1.650-2.300 BP

1995: 4.500-7.000 BP

Rückgang: -69 %



ADEBAR (DDA 2014)

Hauptgefährdungen

Hauptgefährdungen



Hauptgefährdungen



Hauptgefährdungen



Schutz

Internationaler Aktionsplan zum
Schutz der Europäischen
Turteltaube

Ziele:

- Günstiger Erhaltungszustand
- Anstieg der Populationen ab 2028
- Stopp des Rückgangs auf allen Zugrouten

Maßnahmen (Auswahl)

- Sofort-Agrarumweltmaßnahmen
- Jagdmoratorien
- Forschung**
- multinationaler Austausch**
- NABU**



LIFE14 PRE/UK/000002

International Single Species Action Plan for the
Conservation of the European Turtle-dove
Streptopelia turtur (2018 to 2028)



Warum Besenderung von Turteltauben?



Foto: Ben Metzger

Warum Besenderung von Turteltauben?



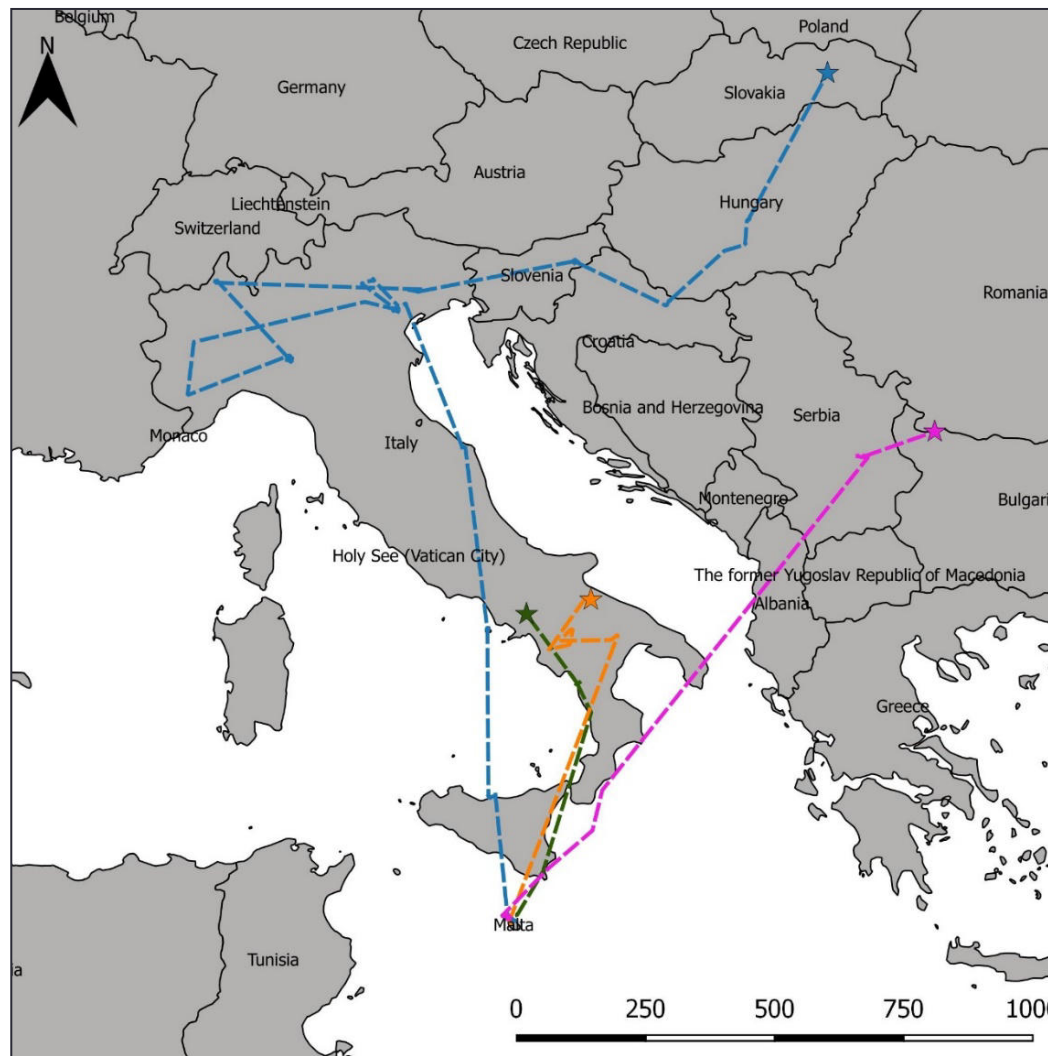
GB/FR: Überwinterungsgebiete

Malta: Herkunftsländer der Rastvögel

DEU: Zugscheide?

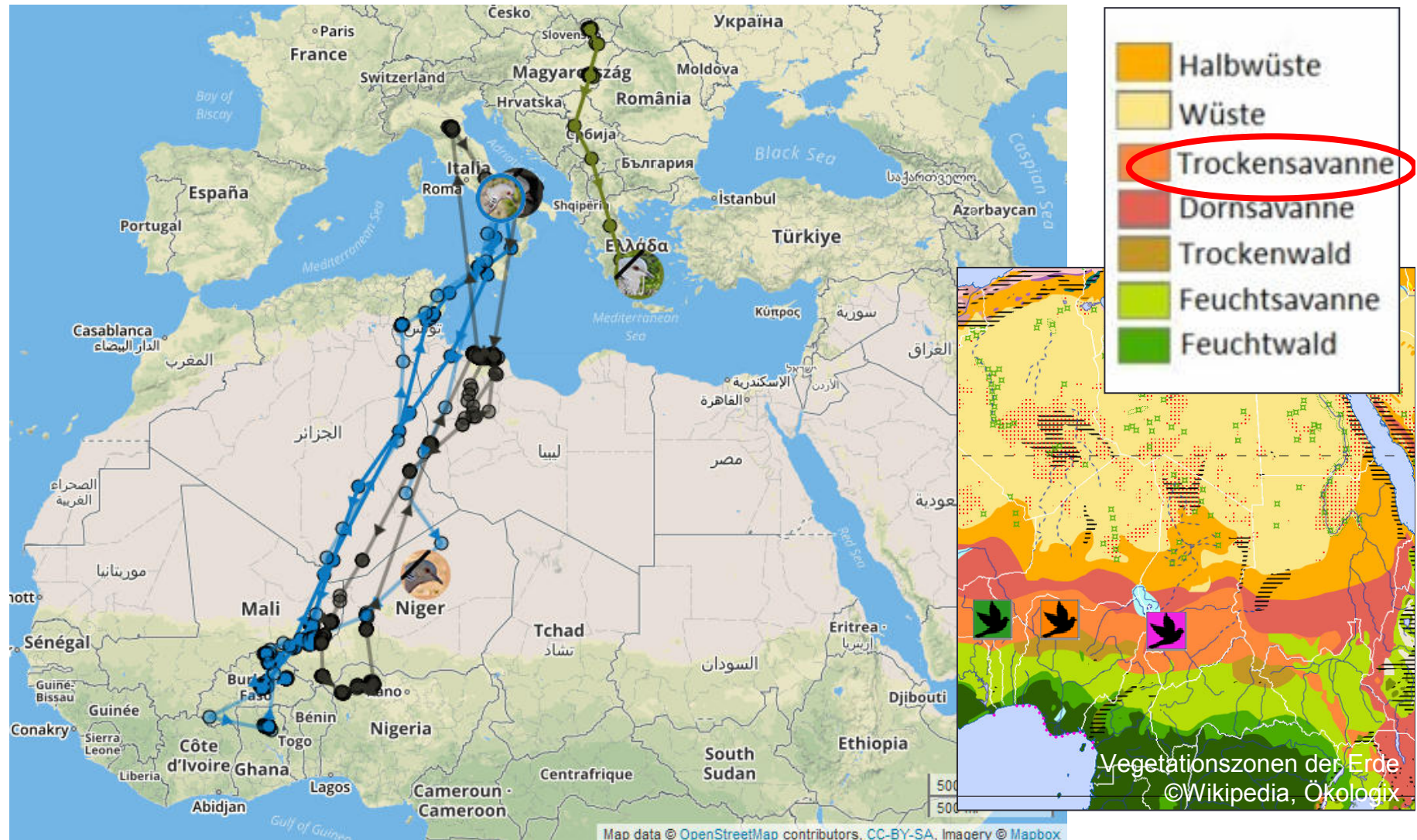
Foto: Ben Metzger

Satellitentracking: Frühjahrszug ab Malta



- **5 Individuen mit Argos 5g PTT**
 - Mai **2016**: 1 Turteltaube
 - April **2017**: 4 Turteltauben
- **Aufnahmeintervall:**
 - # 161046 – 48: 48h aus/ 10h an
 - # 161049 – 50: 15h aus/ 8h an
- **Sendedauer:**
 - Nicola: 450 Tage
 - # 161047: 9 Tage
 - Dana: 369 Tage
 - Jan: 152 Tage
 - Francesco: noch aktiv

Turteltauben Malta



Besenderung Brandenburg und Hessen 2019



Besenderung Brandenburg und Hessen 2019



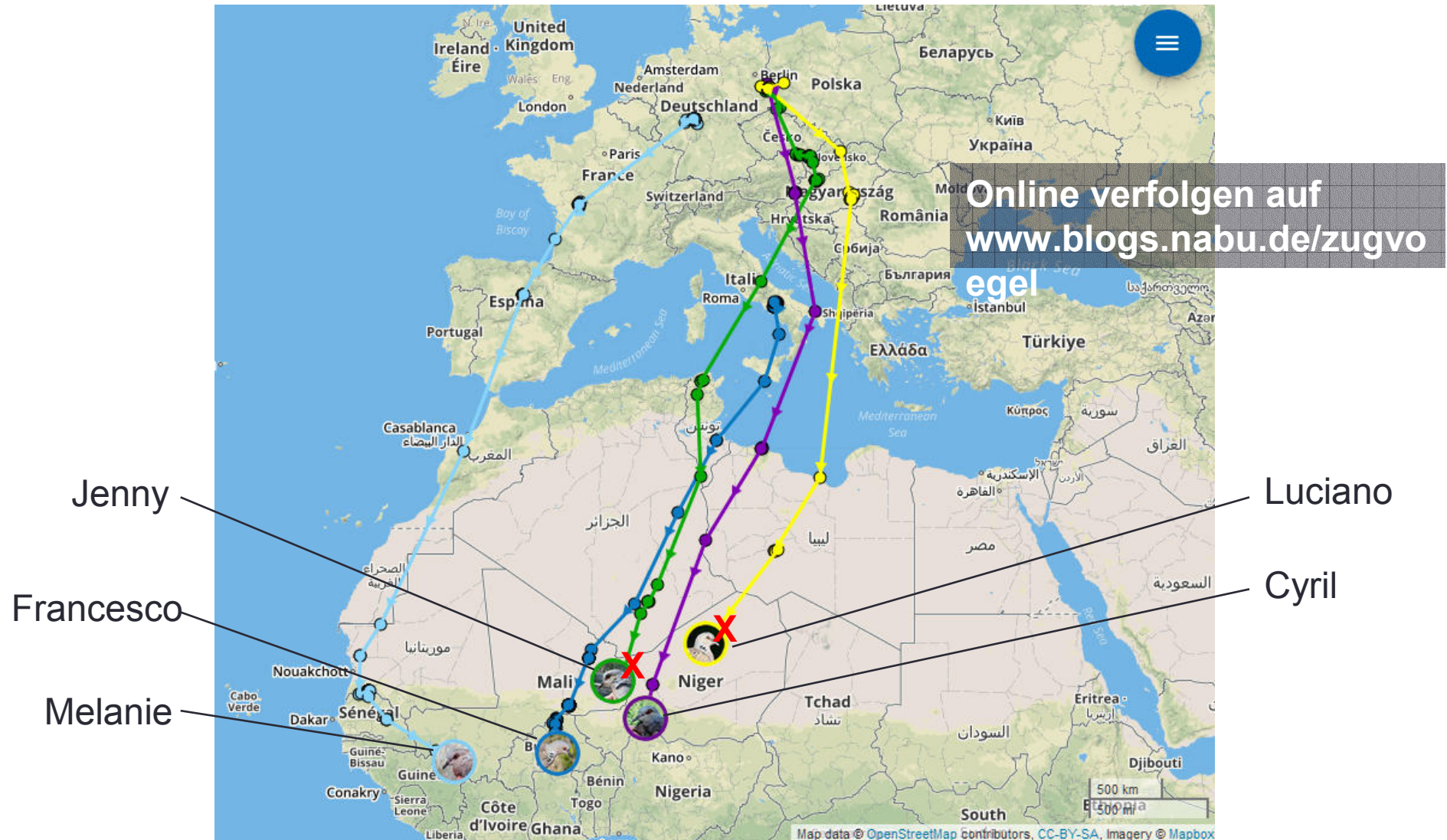
Besenderung Brandenburg und Hessen 2019



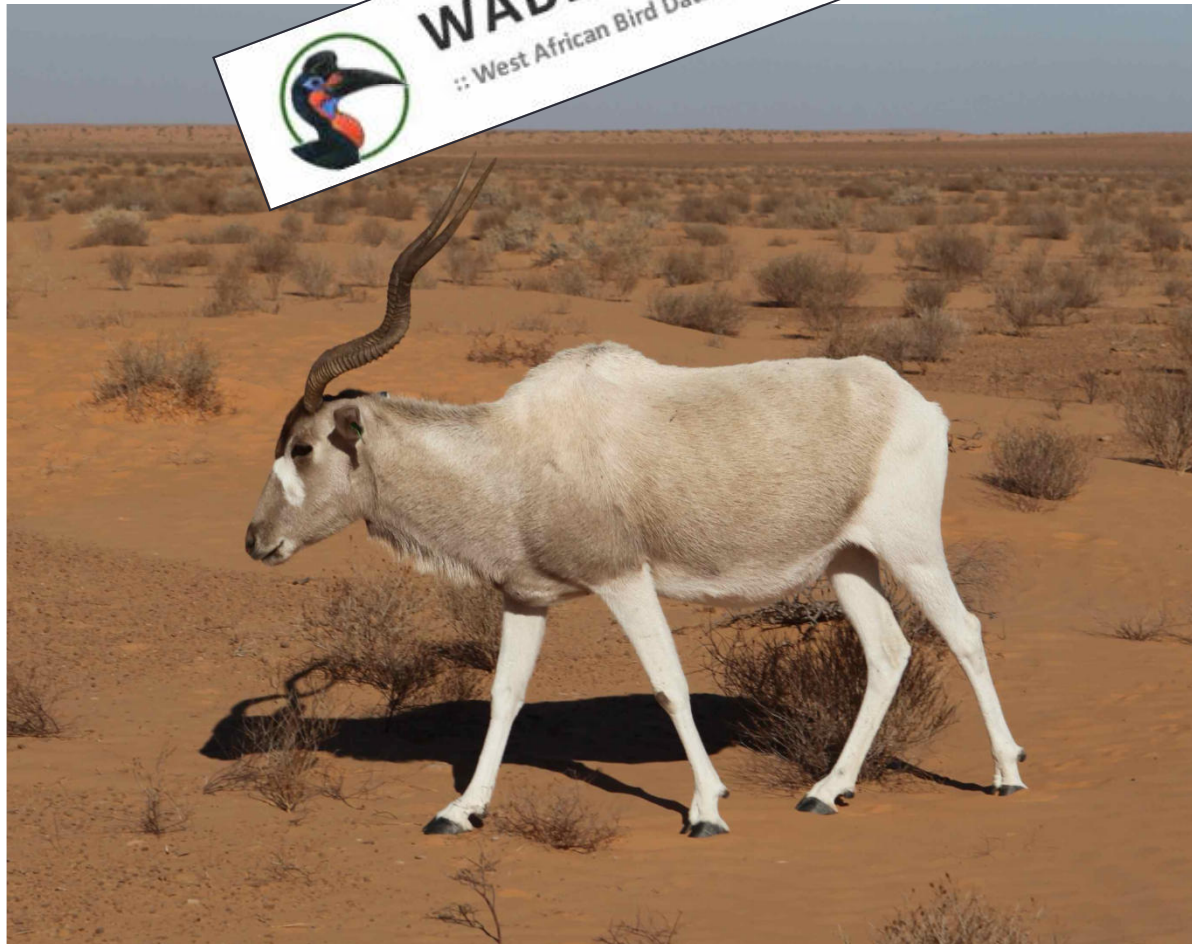
Besenderung Brandenburg und Hessen 2019



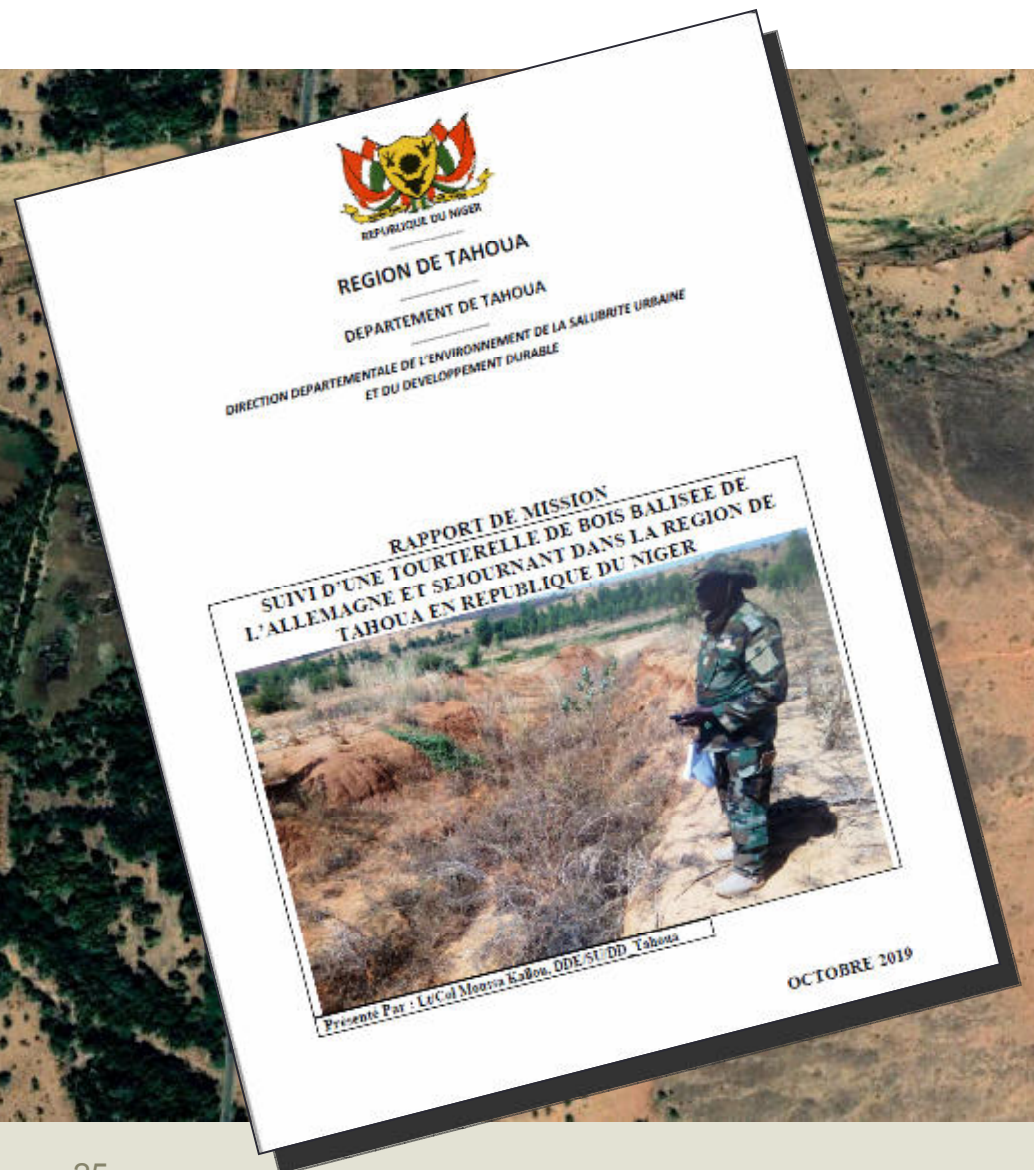
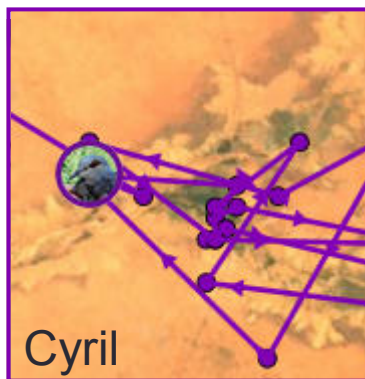
Turteltauben-Zug 2019



Turteltaube Luciano



Turteltaube Cyril



Überwinterungsgebiet der Turteltauben

Le Grand Koris plein des Semis de haricots sous forme cultures de décrues

Acker mit Bohnensetzlingen



Anbau von Hirse und (Kuh-)bohnen



Möglicher Schlafbaum

© Frederic Pelsy

© plumes-oiseaux

© Maxar Technologies 2019, Google Maps

Vorläufige Ergebnisse der Besenderung 2019

- Zugscheide in Deutschland zwischen westlicher und zentraler Zugroute
- Mögliche Balkan-Zugroute (Luciano) führt auch in den zentralen Sahel
- **In Deutschland brütende Turteltauben queren 5-6 der 10 Jagdländer der EU**
- Dokumentierte Abzugzeit zwischen Anfang August und Mitte September aus einem Brutgebiet
- Verluste im südlichen Sahararaum
→ schlechte Fitness/
Unterernährung, Klimawandel oder Abschuss?



Unterstützen Sie den Turteltaubenschutz!



JAGDSTOPP

FÜR TURTELTAUBEN

www.vogeldesjahres/petition

A close-up photograph of two doves in a nest. The doves have light-colored heads with a reddish-pink patch around the eye and speckled brown and grey feathers on their bodies. They are facing each other, with their beaks touching. The background is dark and out of focus, showing some green foliage and a rock.

DANKE!

Auch an:
Yvonne R. Schumm
Prof. Dr. Petra Quillfeldt
Hagen Deutschmann
Dr. Ben Metzger
Nicholas Barbara
Björn Schillberg
Manuela Brecht
Friederike Opitz
Lars Lachmann

Eric Neuling
NABU-Bundesgeschäftsstelle
Charitéstr. 3, D-10117 Berlin
Tel.: (030) 284 984 1812
E-Mail: Eric.Neuling@NABU.de
www.nabu.de