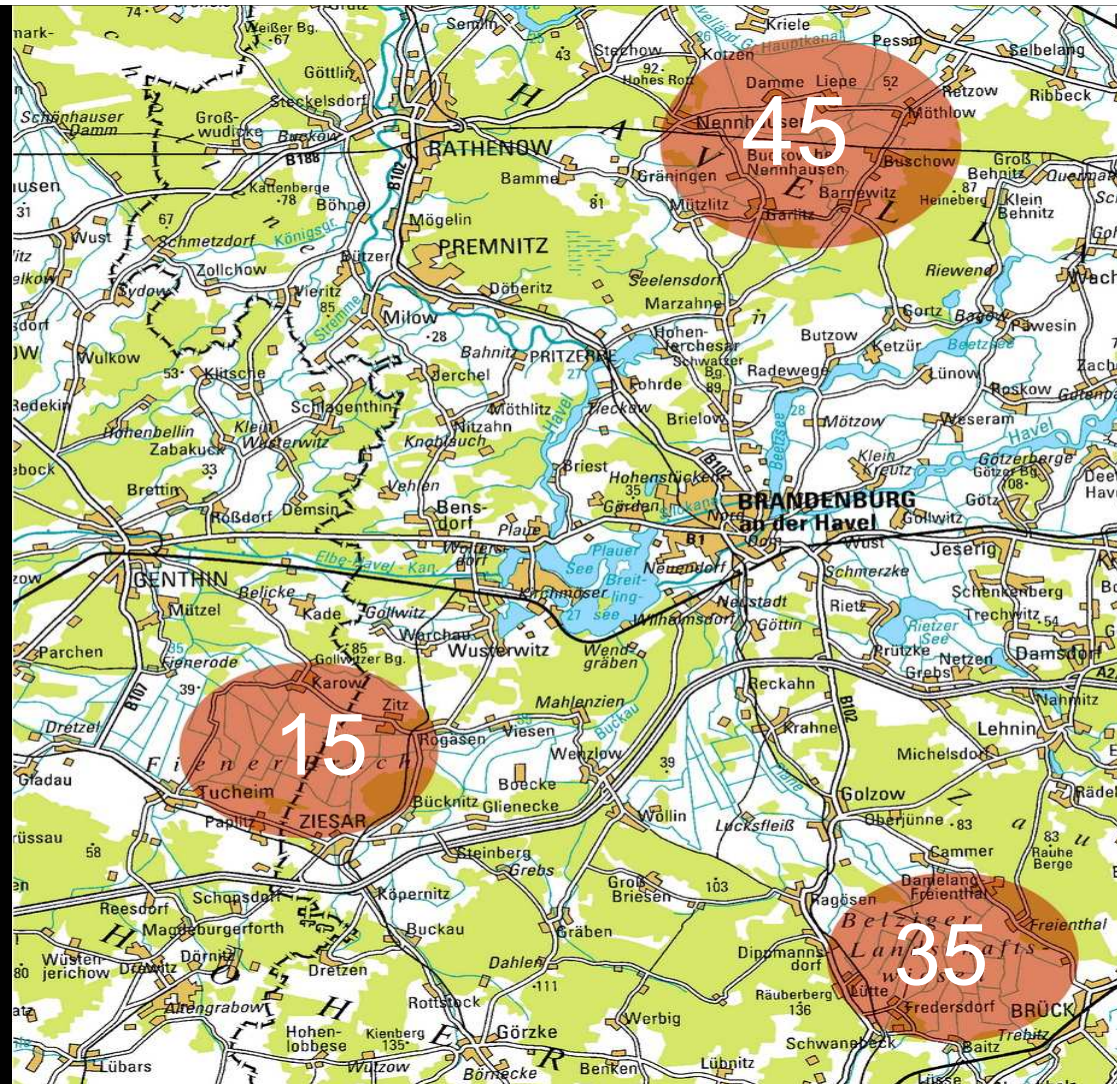


A photograph of a flock of large bustards, likely Great Bustards, in a grassy field. The birds are standing in a line, facing right. They have brown and white plumage with long necks. The background shows a flat landscape with some trees and a distant horizon.

Zur Situation der Großtrappen im Fiener Bruch

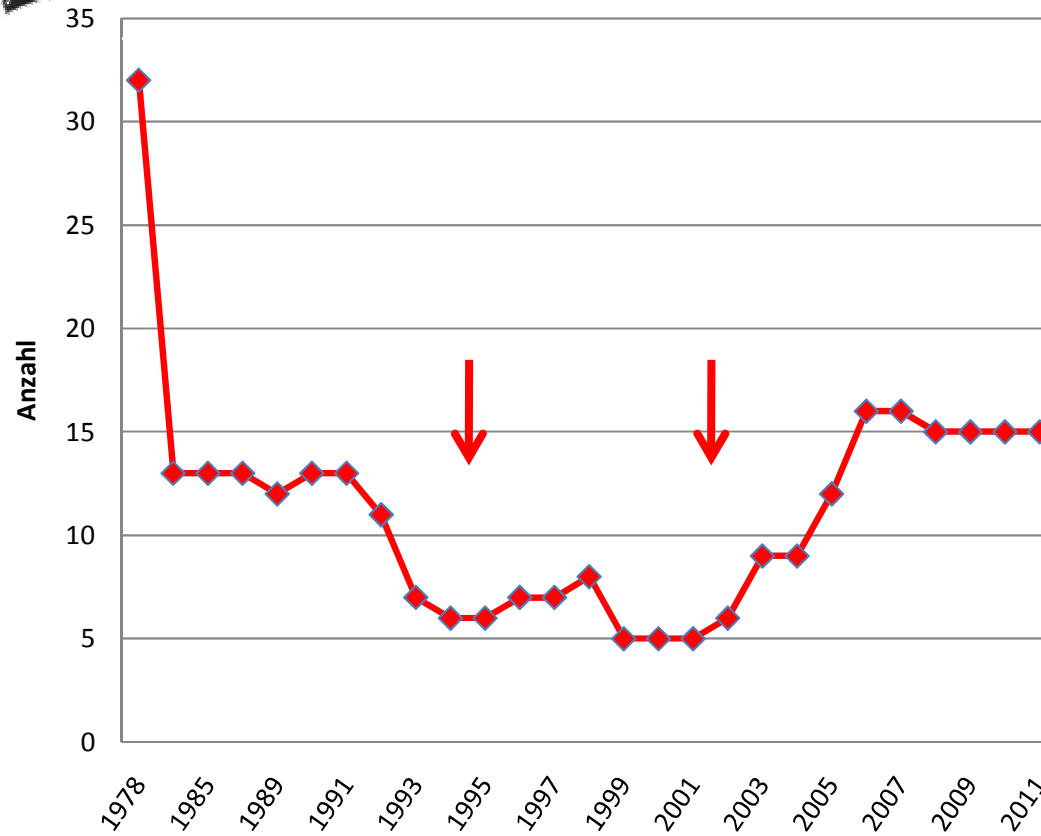
B. & H. Litzbarski, S. Bich, S. Schwarz

Brutbestand 2011





Brutbestand der Großtrappen im Fiener Bruch (1978-2011)

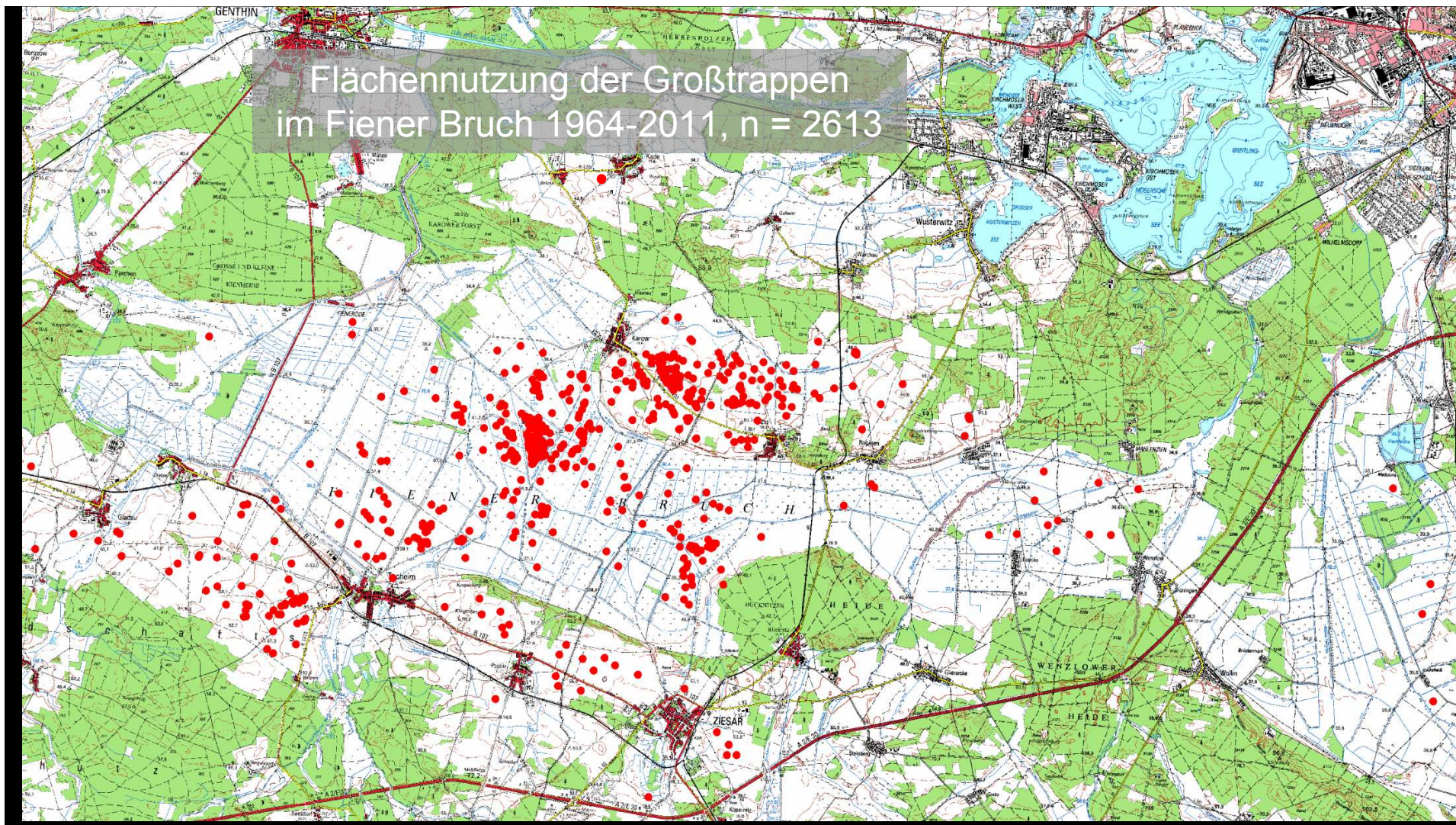


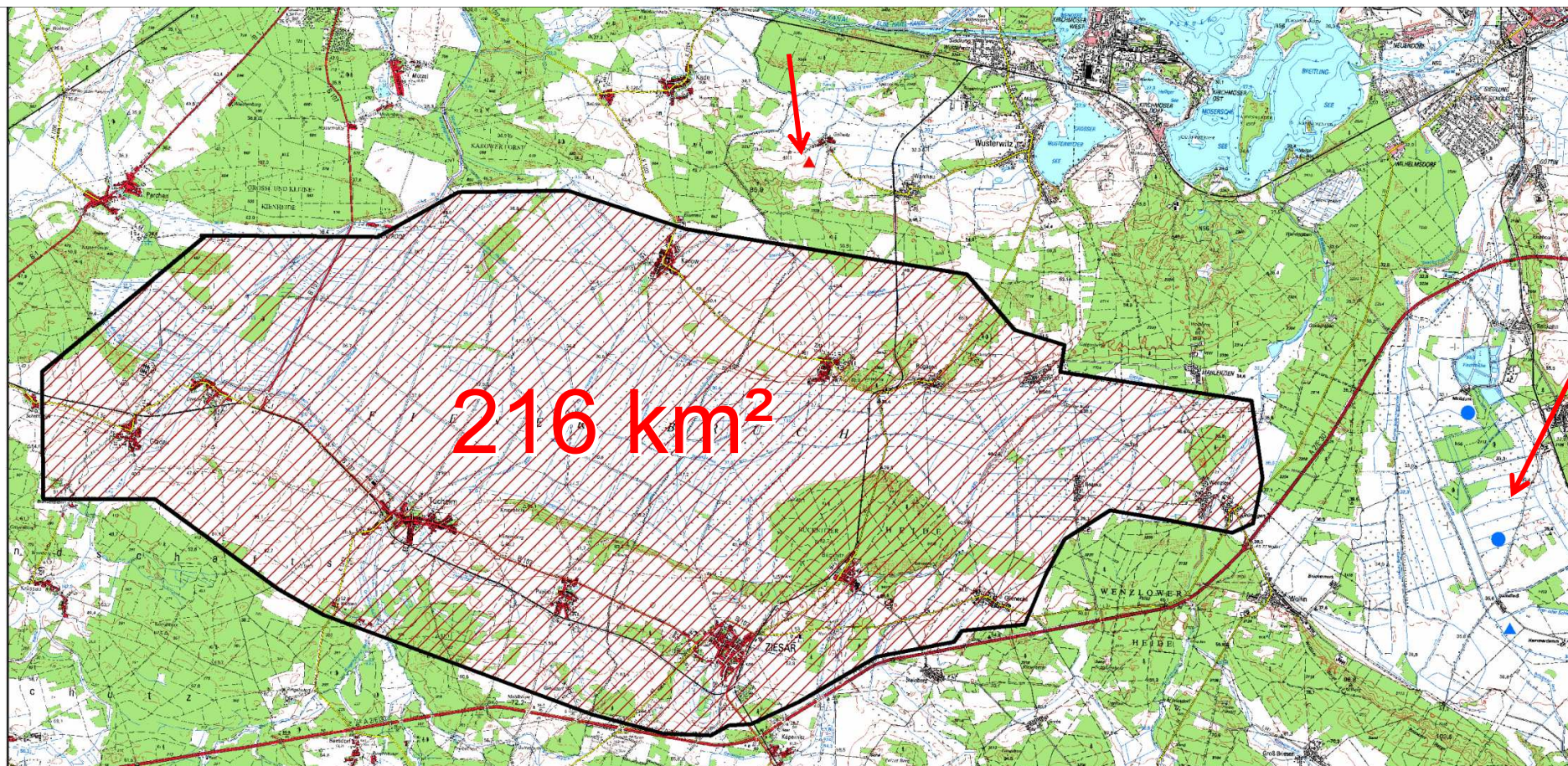






Flächennutzung der Großtrappen
im Fiener Bruch 1964-2011, n = 2613



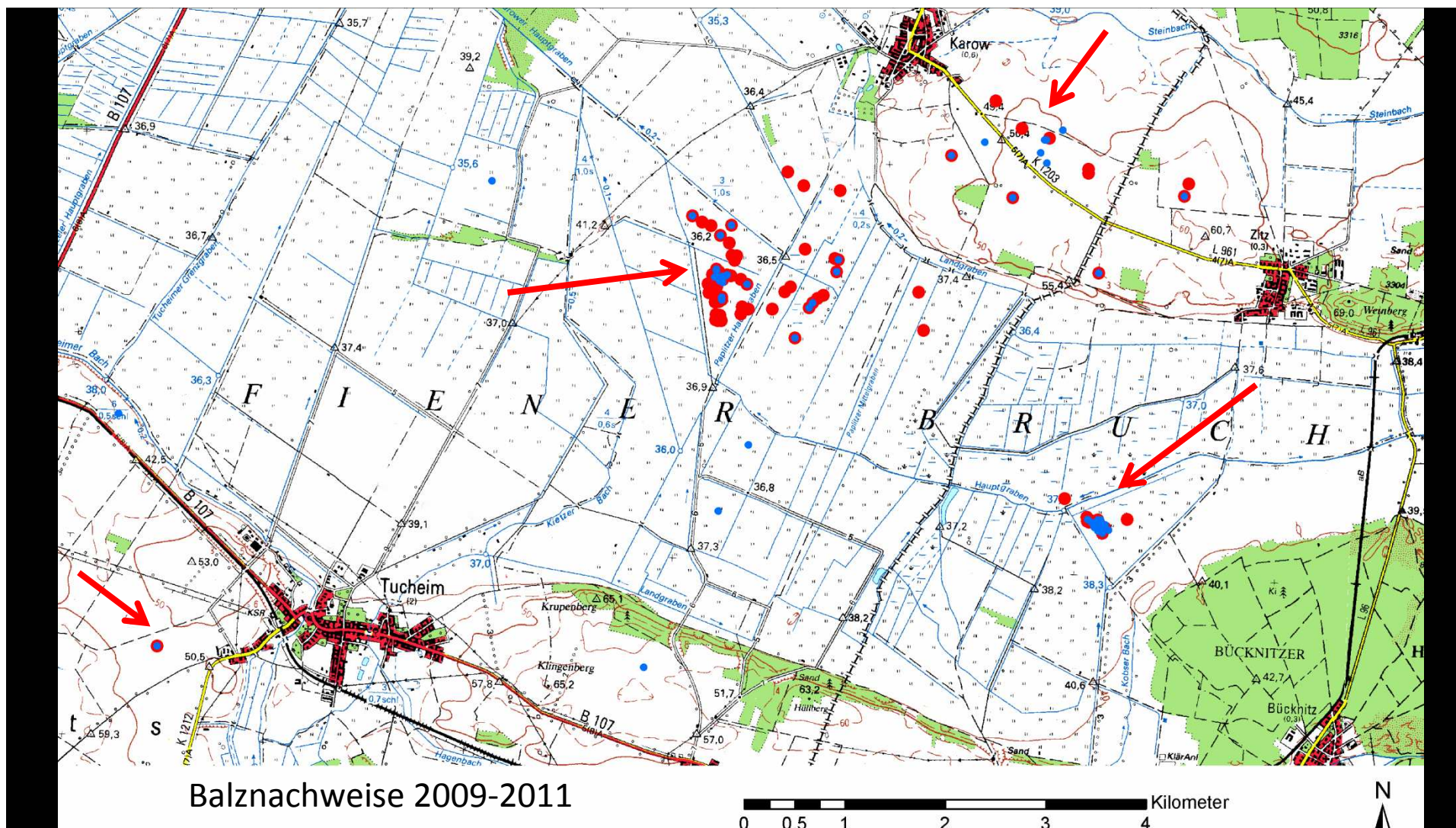


0 1 2 4 6 8 Kilometers

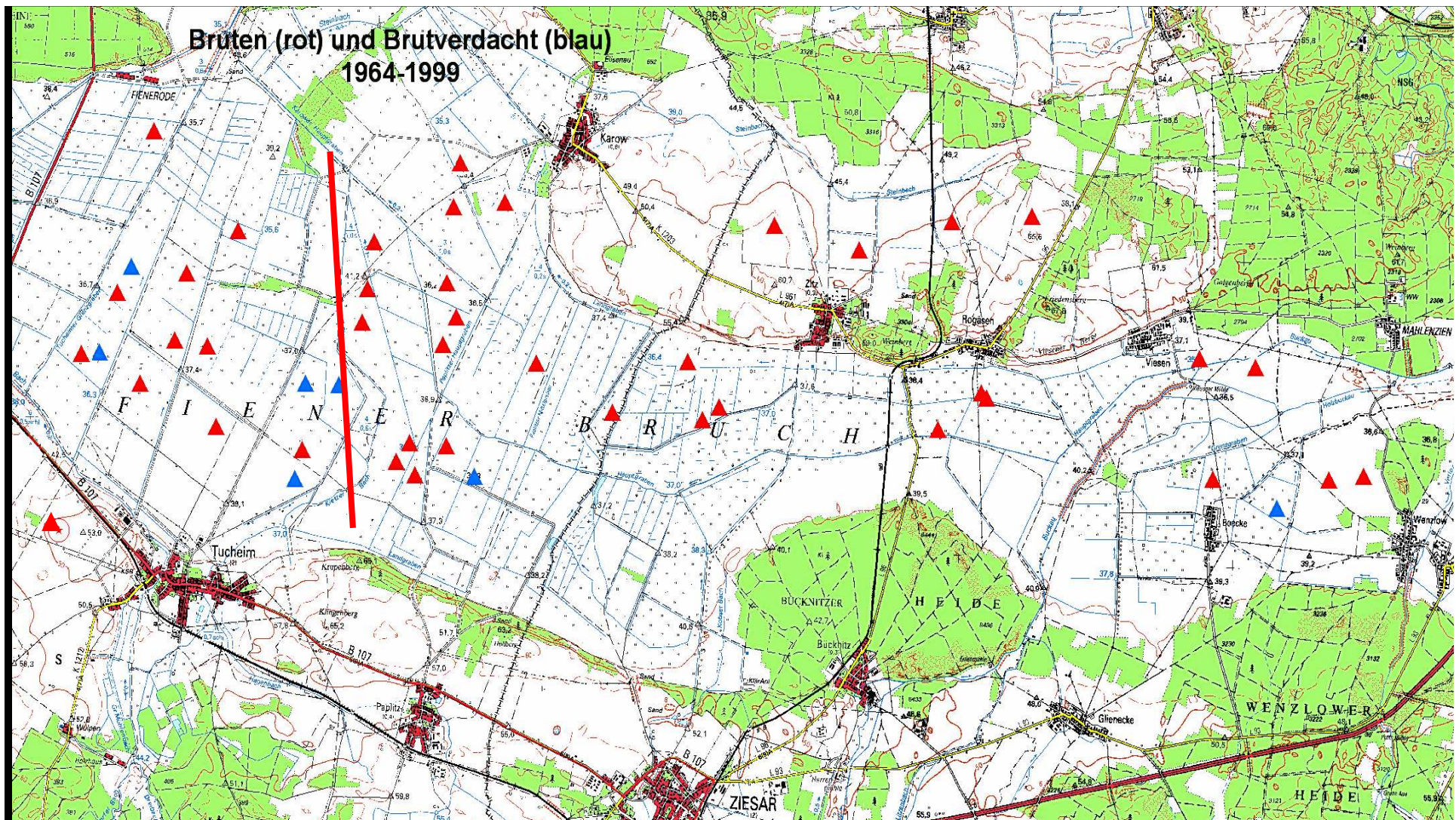


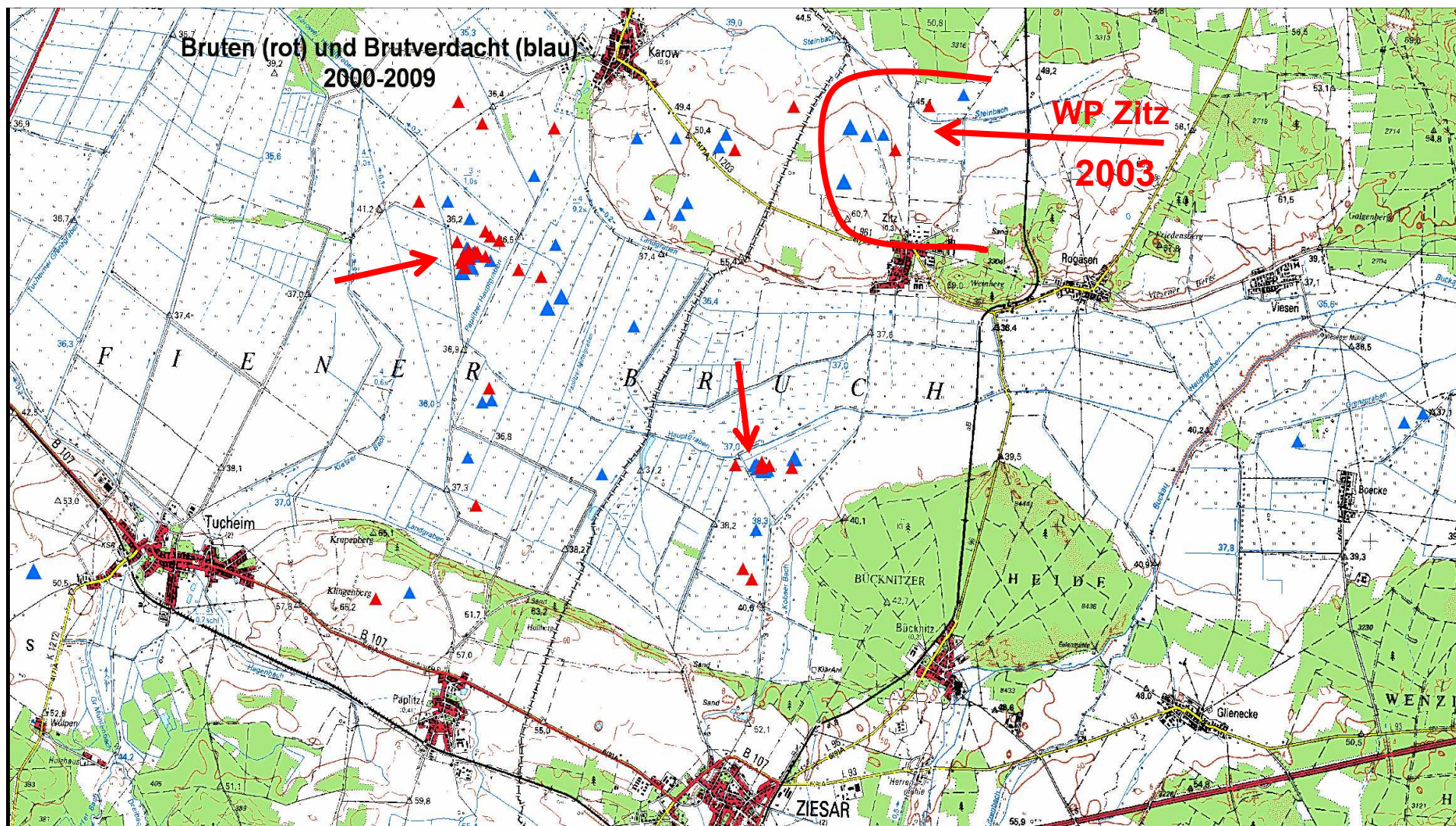
Flächennutzung zur Balzzeit





Bruten (rot) und Brutverdacht (blau)
1964-1999

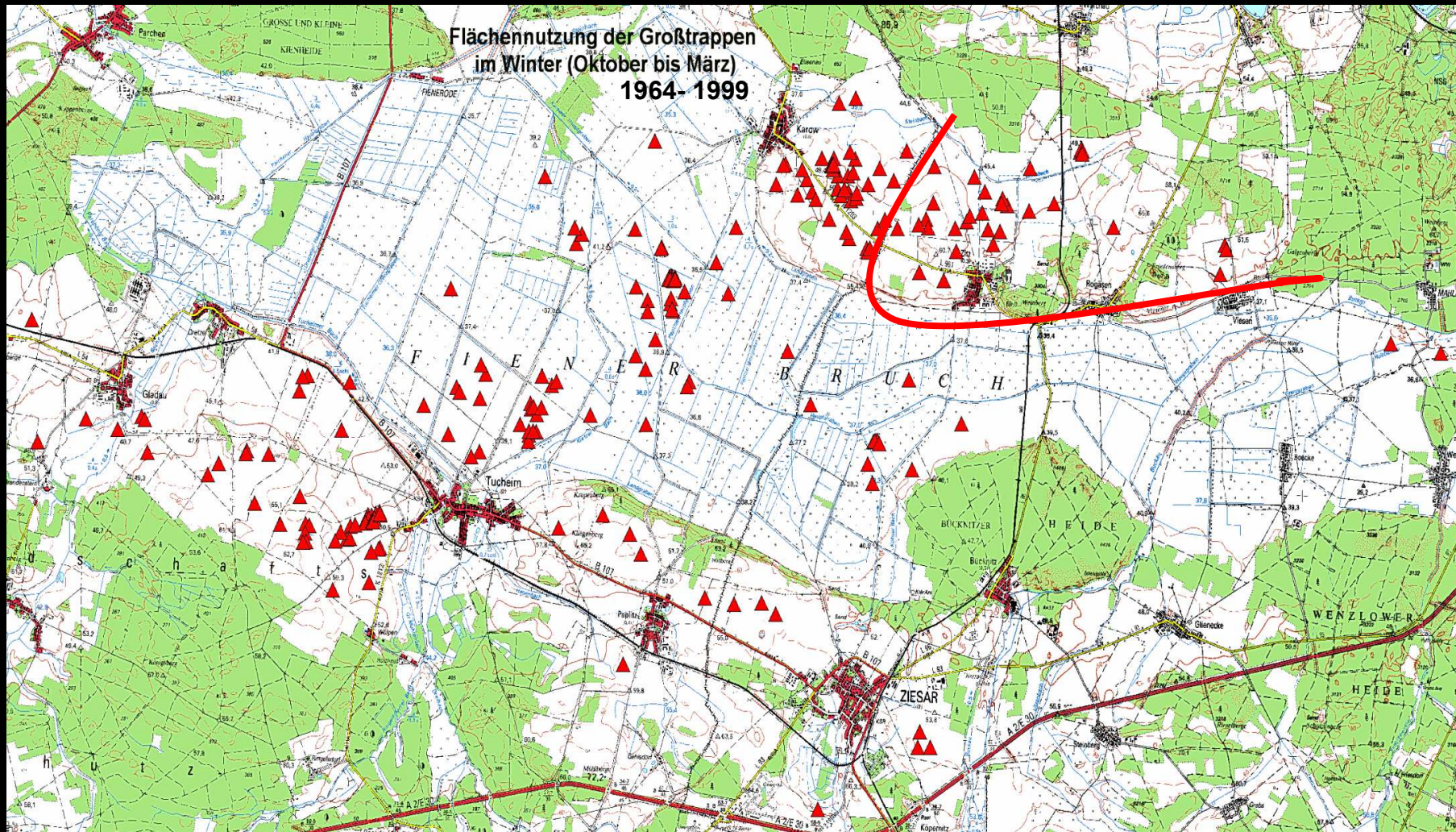


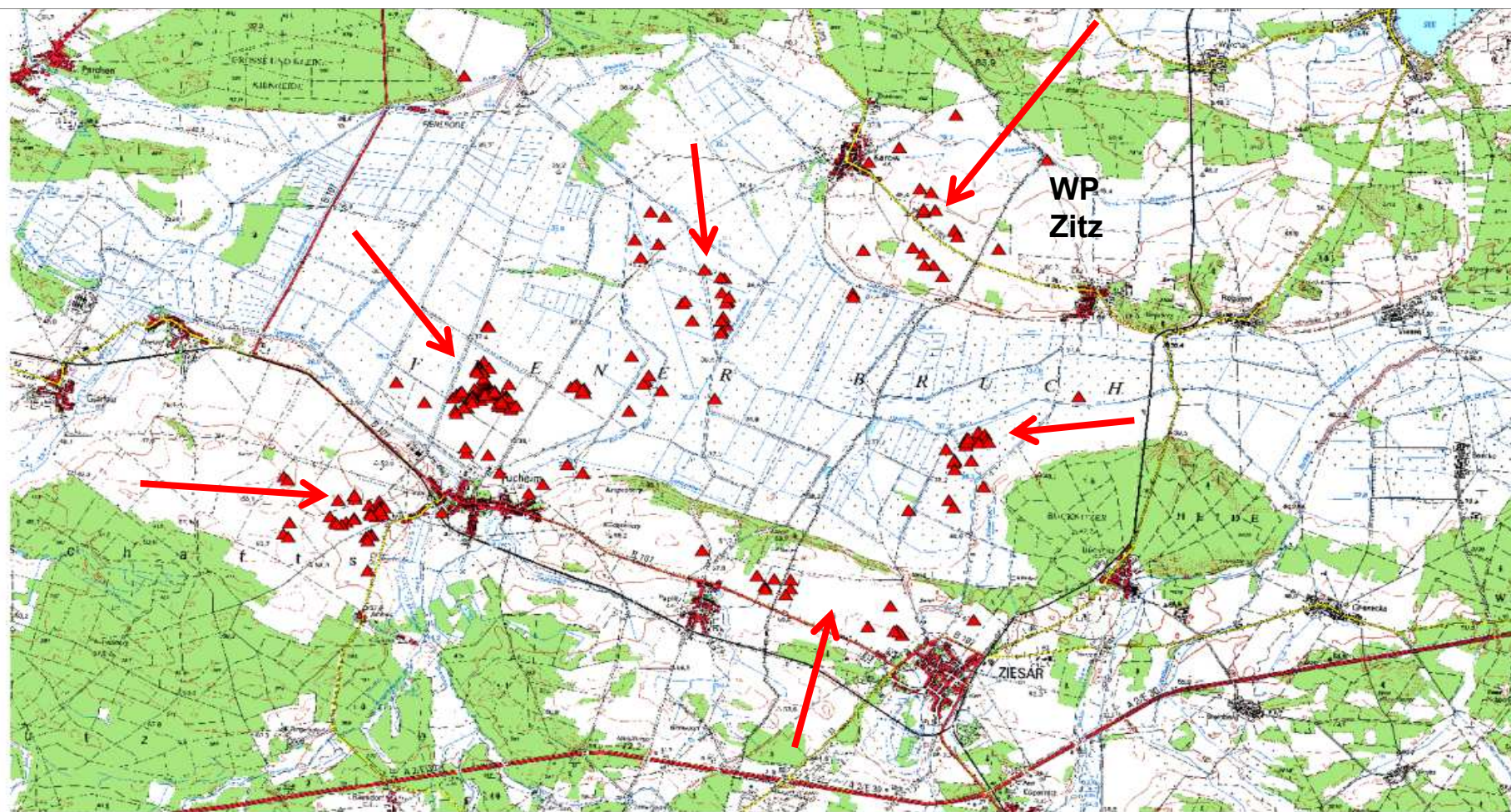




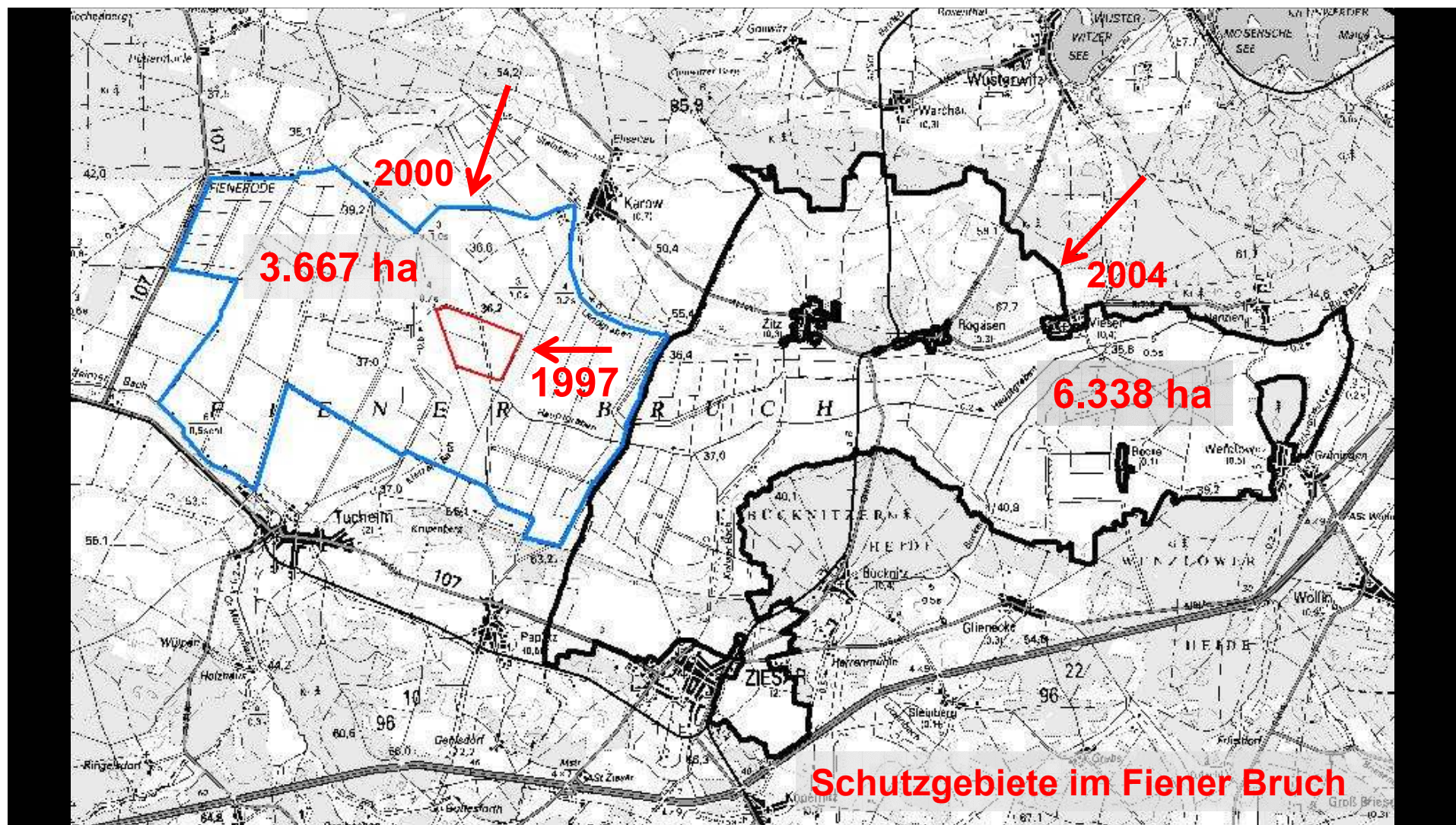
Flächennutzung im Winter

Flächennutzung der Großtrappen
im Winter (Oktober bis März)
1964-1999





Winterbeobachtungen der Großtrappe 2010 und 2011 (n= 212)



Schwerpunkte des Schutzprojektes

- Schutzgebietsausweisung
- Einrichtung raubwildsicherer Einzäunungen
2000/2010: Paplitz 10 + 8 ha, 2004: Bücknitz 15 ha
ab 2001: zur Balz Hähne aus Buckow eingesetzt
ab 2004: jährlich 1-3 Gelege/Anlage mit 2,4 flüggen juv./Jahr
- Auswilderung von Jungtrappen
2004-2011: 76 ausgewildert, Verluste im 1.Kalenderjahr 20-70%









Schwerpunkte des Schutzprojektes

- Schutzgebietsausweisung
- Einrichtung raubwildsicherer Einzäunungen
1995/2010: Paplitz 10 + 8 ha, 2004: Bücknitz 15 ha
ab 2004: zur Balz Hähne aus Buckow eingesetzt
ab 2005: jährlich 2-3 Gelege/Anlage mit 2,4 flüggen juv./Jahr
- Auswilderung von Jungtrappen
2004-2011: 76 ausgewildert, Verluste im 1.Kalenderjahr 20-60%
- Lebensraumgestaltung
ab 2005: Schaffung von Futterflächen im Grünland
ab 2011: Anlage von Blühstreifen auf Äckern
2011: Fällung von 219 Altpappeln





*Windräder gehören nicht
in den Lebensraum der Großtrappen!*