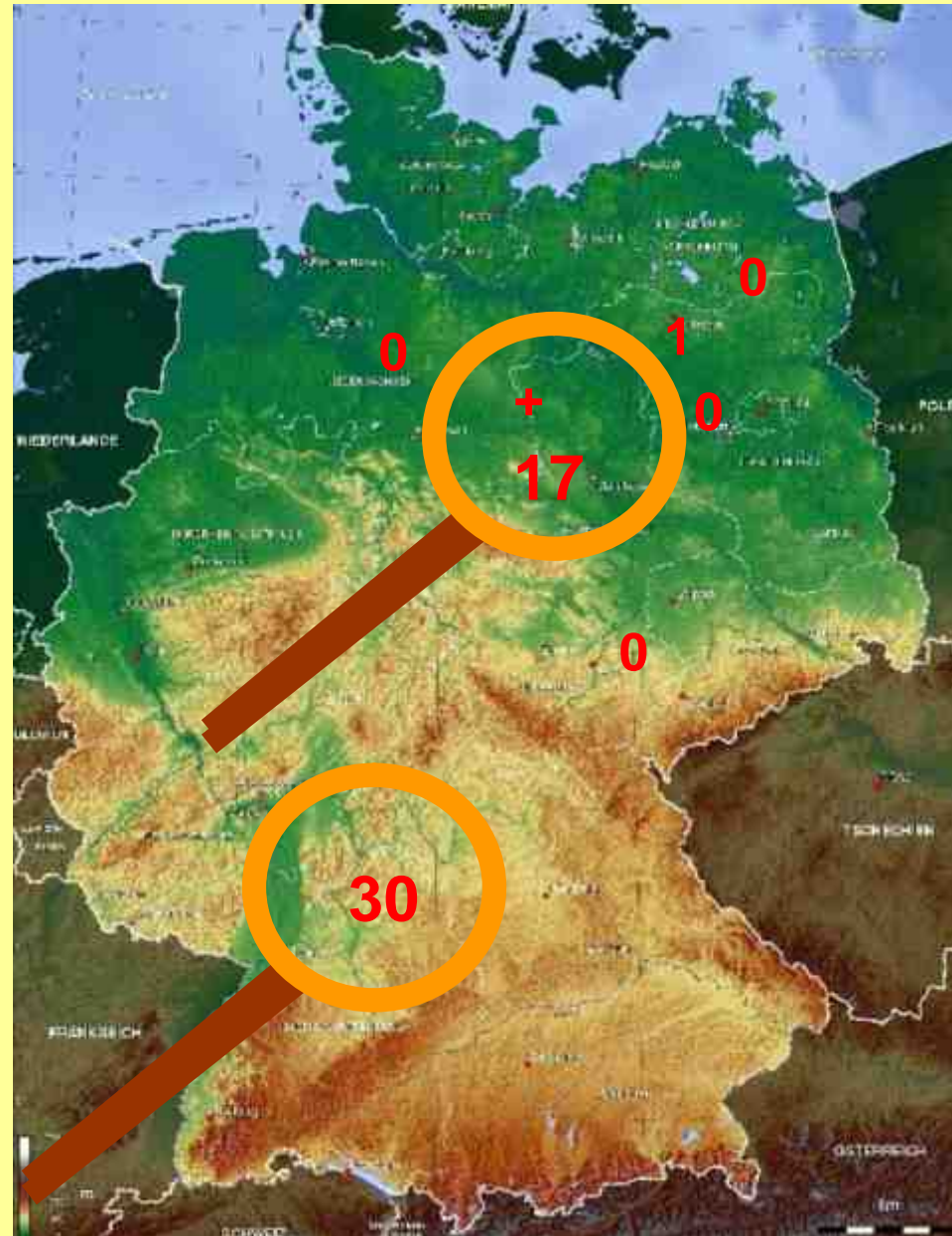


# Die Situation der Schleiereule im Jahr 2010

Beatrix Wuntke/Schenkenberg und Ernst Kniprath/Kreiensen



## Anzahl besetzter Brutplätze im Jahr 2010







## Besetzte Brutplätze in den Jahren 2008 bis 2010

	2008	2009	2010
PM	12	12	0
HVL 1		7	0
HVL 2	30*	30*	1

## Besetzte Brutplätze in den Jahren 2008 bis 2010

	2008	2009	2010
PM	12	12	0
HVL 1		7	0
HVL 2	30*	30*	1
UM	24*	27*	1

## Besetzte Brutplätze in den Jahren 2008 bis 2010

	2008	2009	2010
PM	12	12	0
HVL 1		7	0
HVL 2	30*	30*	1
UM	24*	27*	1
Eichsfeld	30	2	0

## Besetzte Brutplätze in den Jahren 2008 bis 2010

	2008	2009	2010
PM	12	12	0
HVL 1		7	0
HVL 2	30*	30*	1
UM	24*	27*	1
Eichsfeld	30	2	0
Northeim	41	12	17



## Besetzte Brutplätze in den Jahren 2008 bis 2010

	2008	2009	2010
PM	12	12	0
HVL 1		7	0
HVL 2	30*	30*	1
UM	24*	27*	1
Eichsfeld	30	2	0
Northeim	41	12	17
Heilbronn	76	15	30

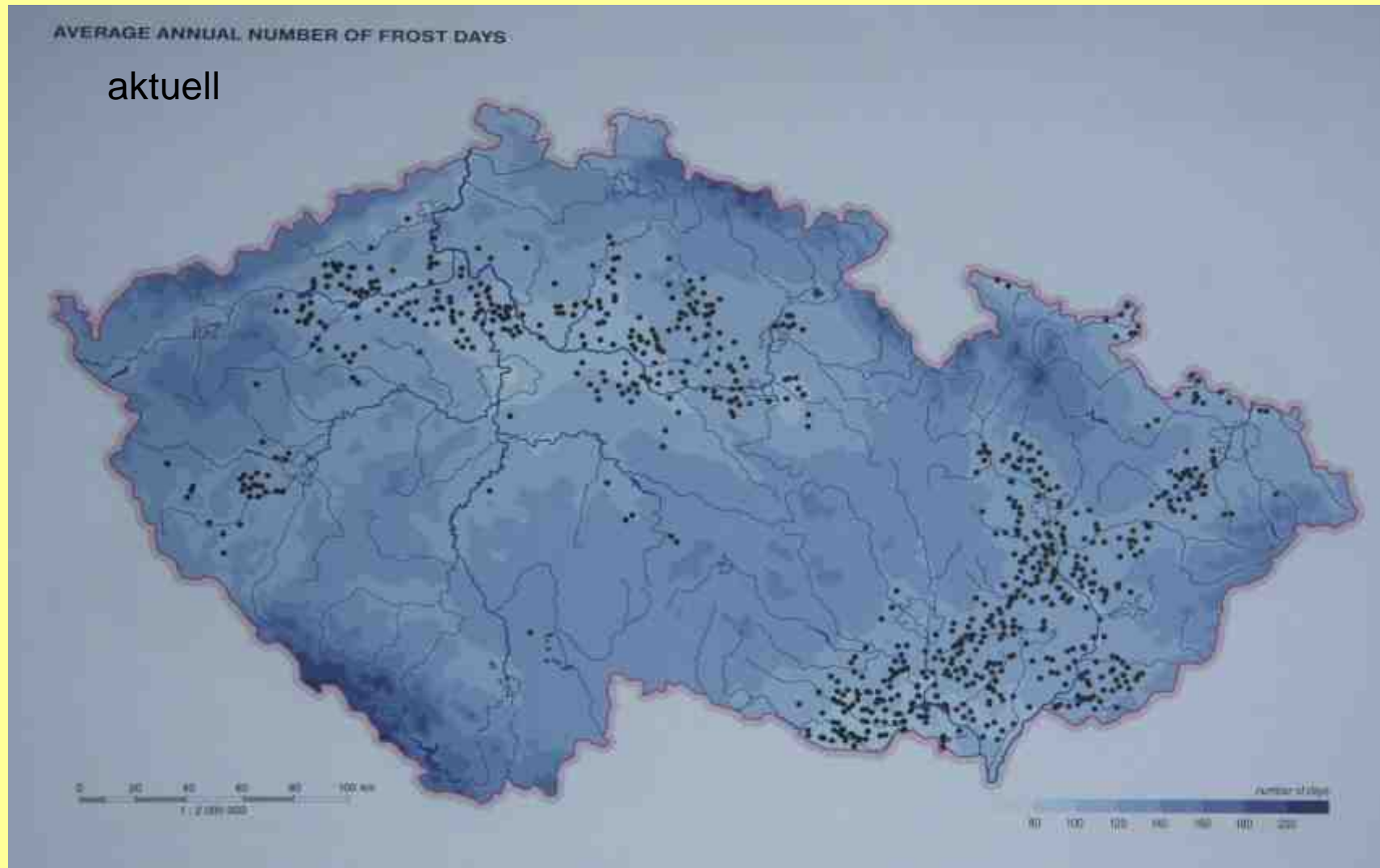
## Ursachen?

### Mögliche Erklärungen:

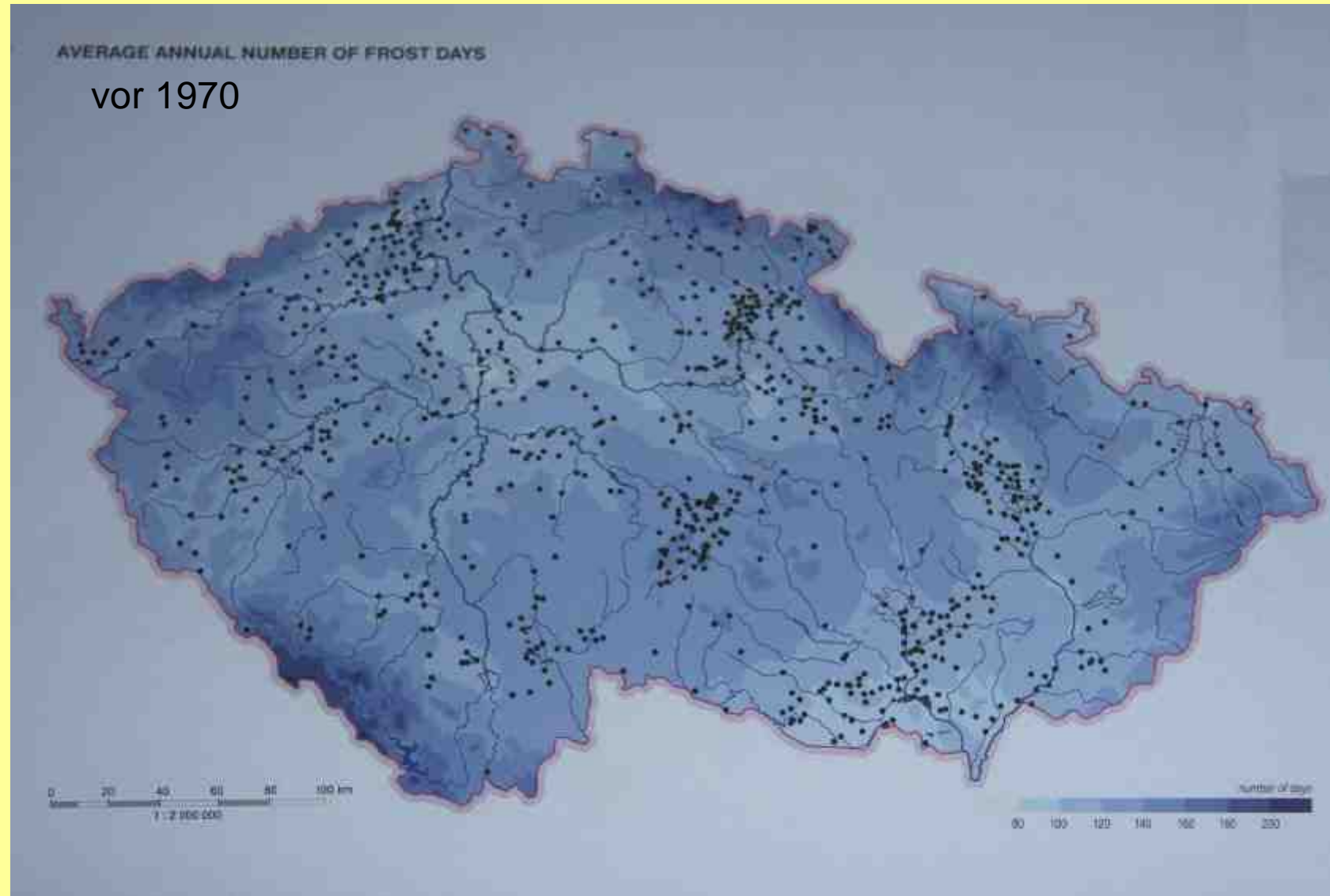
- ein Großteil der Brutvögel ist im Winter umgekommen
- die jetzt fehlenden Eulen sind weit abgewandert
- andere Erklärungen (?)



# Schleiereulen und Witterungseinflüsse

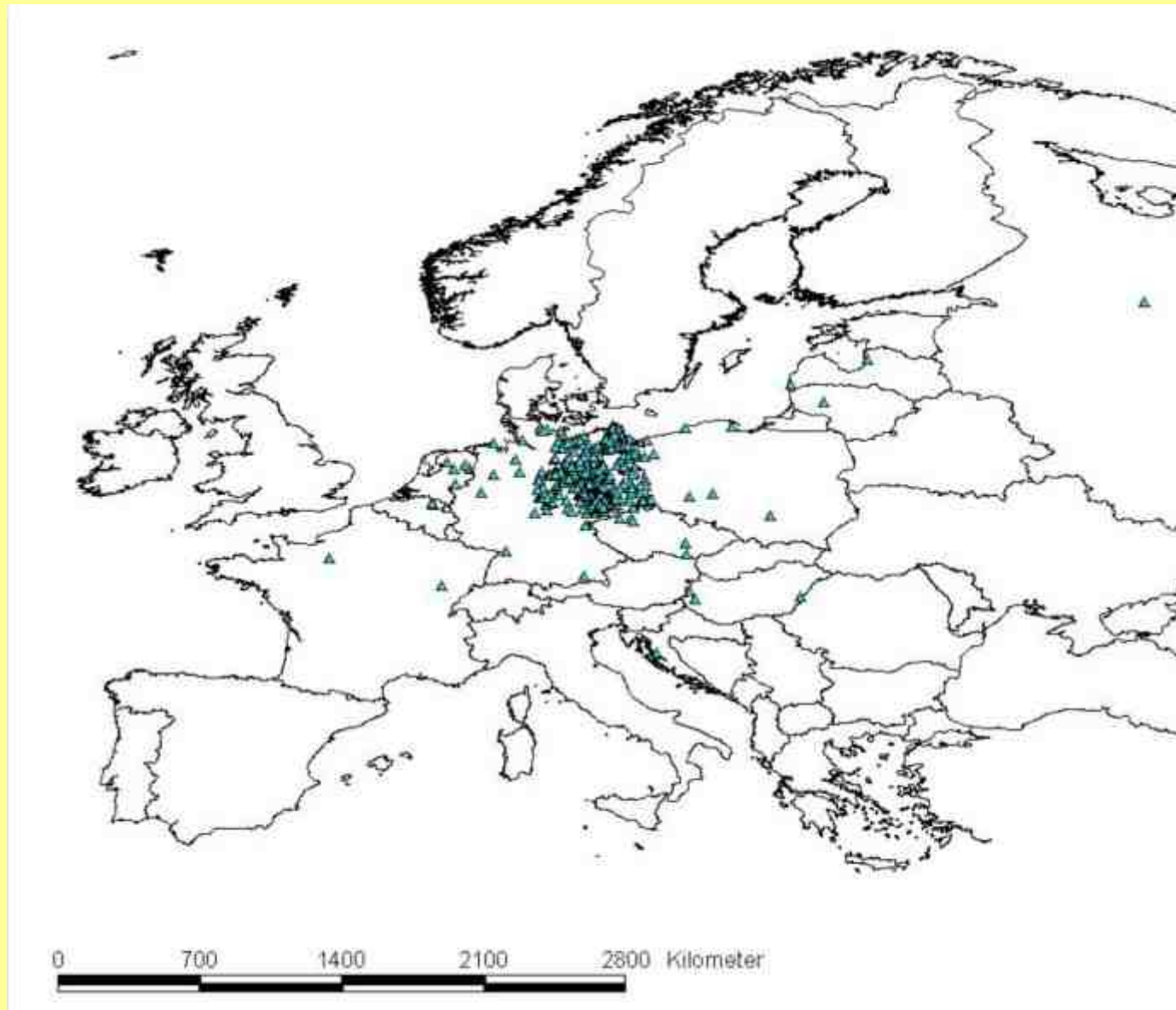


# Schleiereulen und Witterungseinflüsse

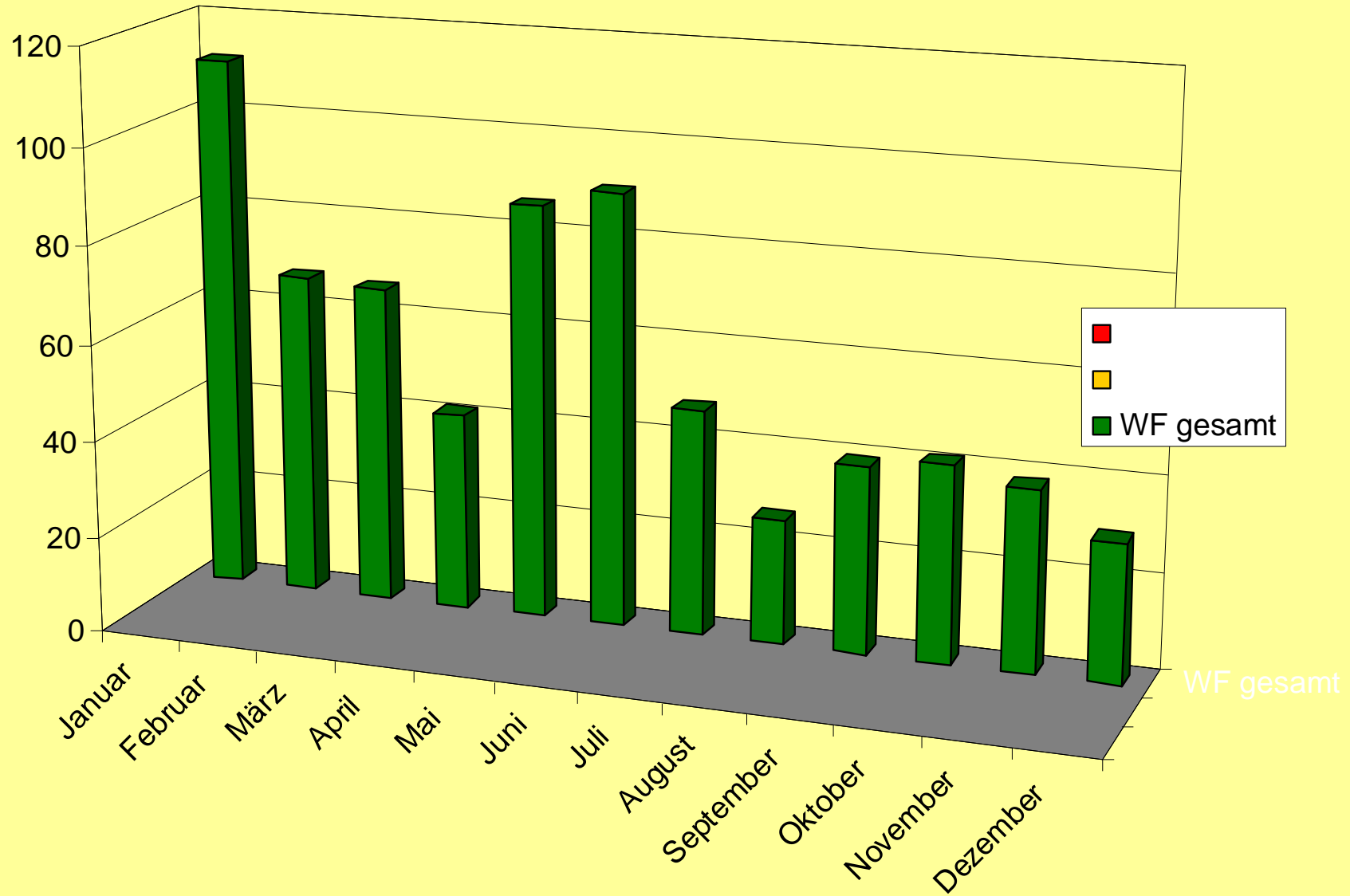


# Ausgewertete Schleiereulenwiederfunde

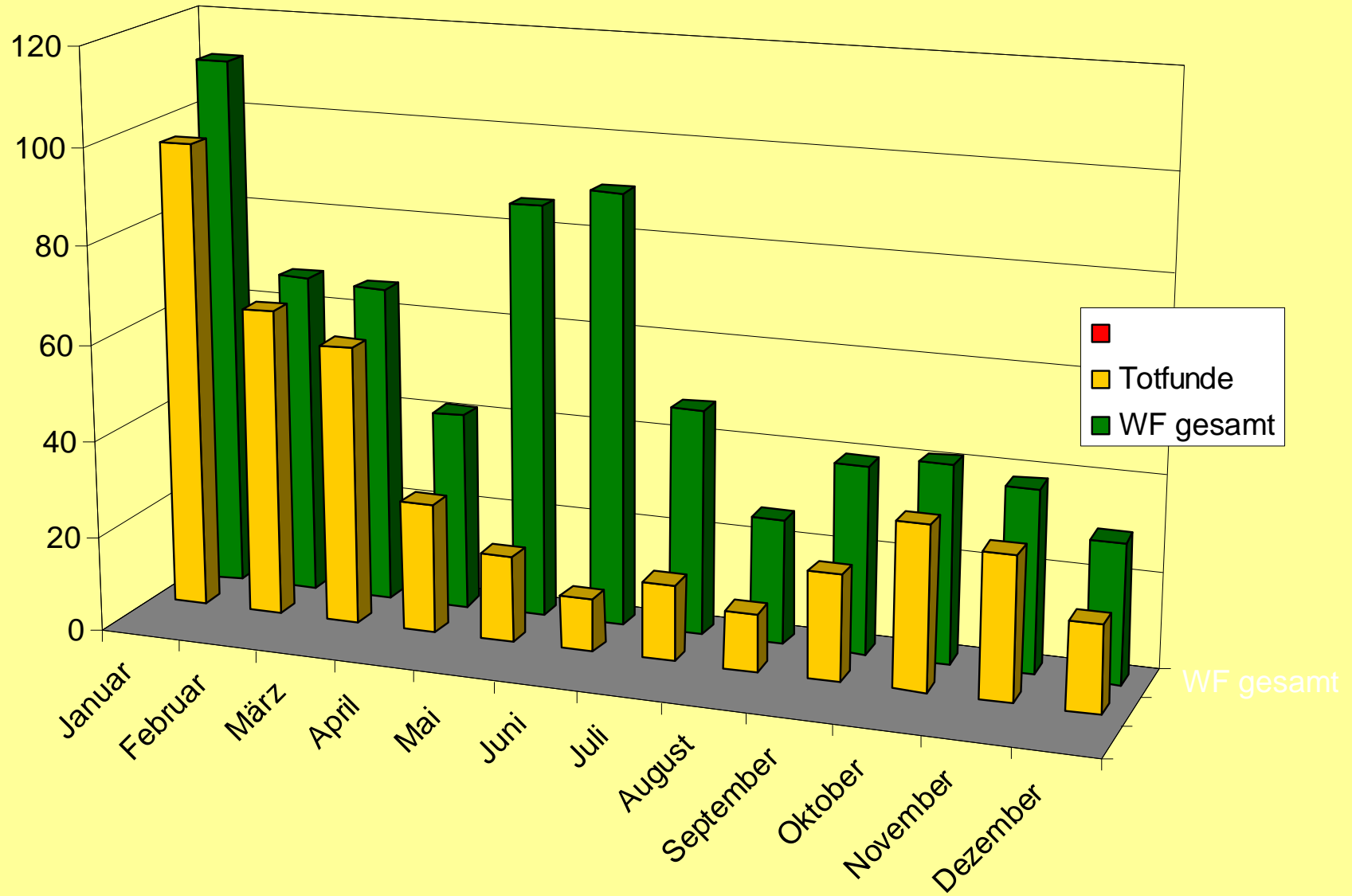
n = 681



# Verteilung der Schleiereulenwiederfunde

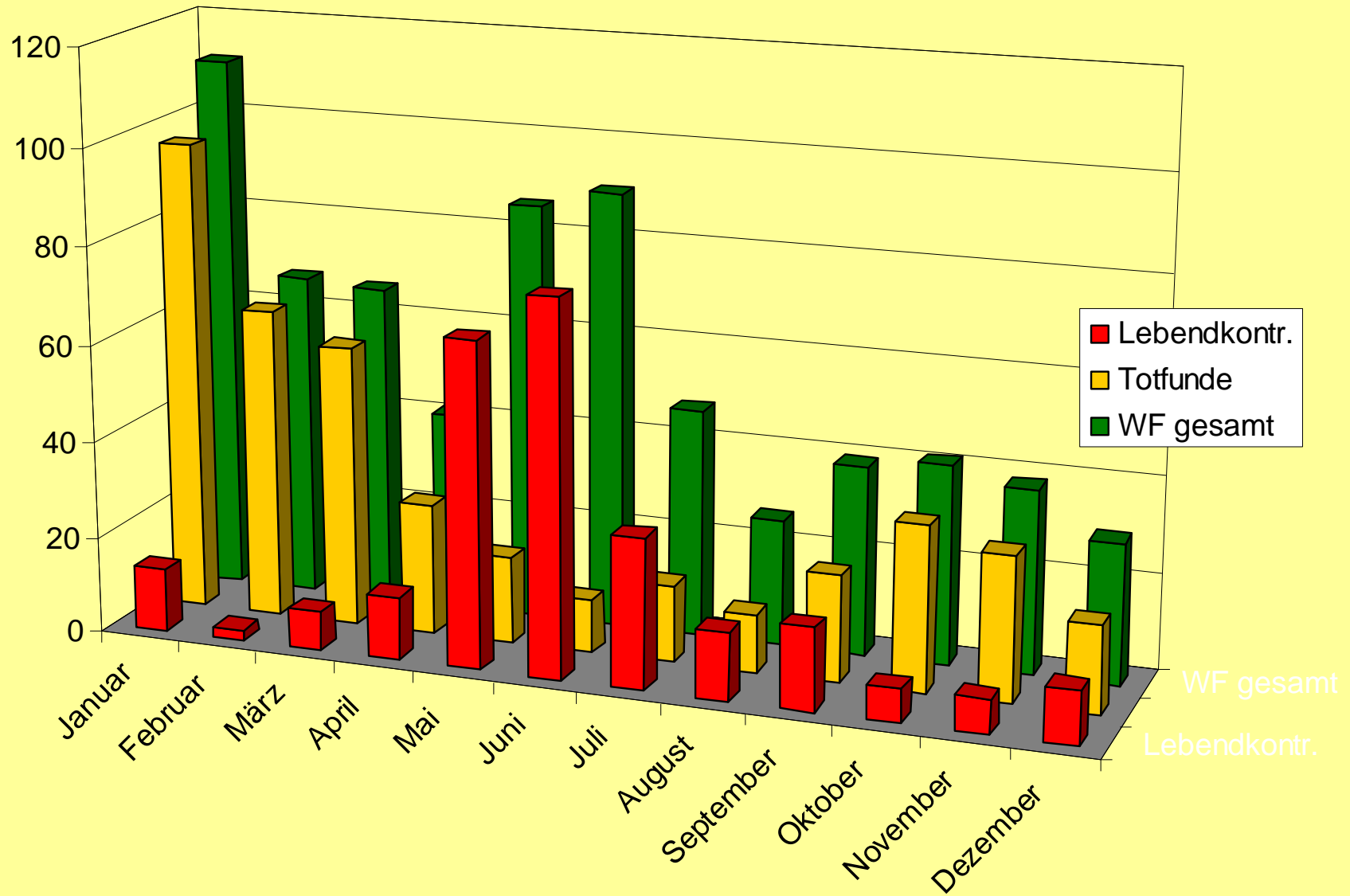


# Verteilung der Schleiereulenwiederfunde

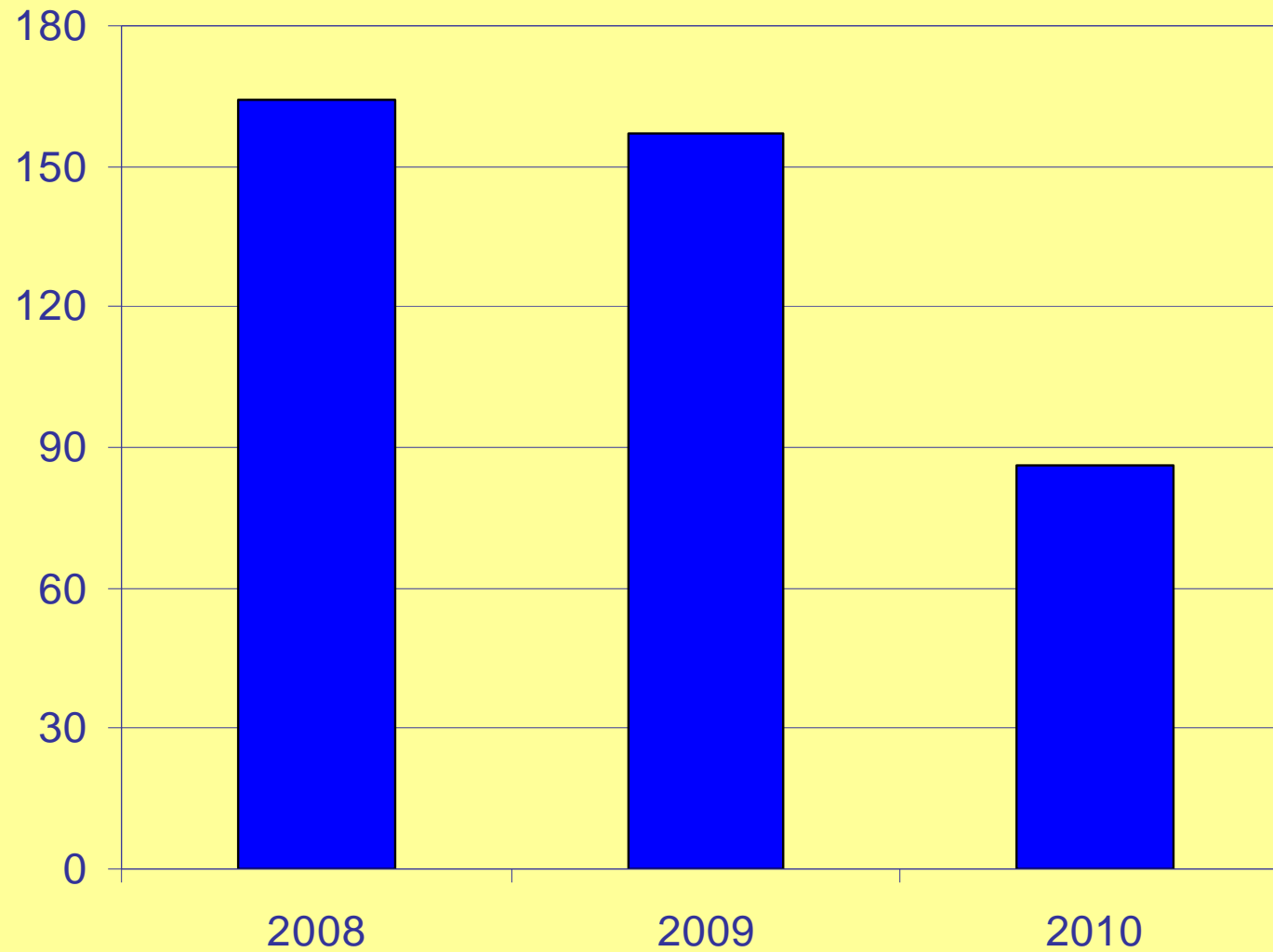




# Verteilung der Schleiereulenwiederfunde



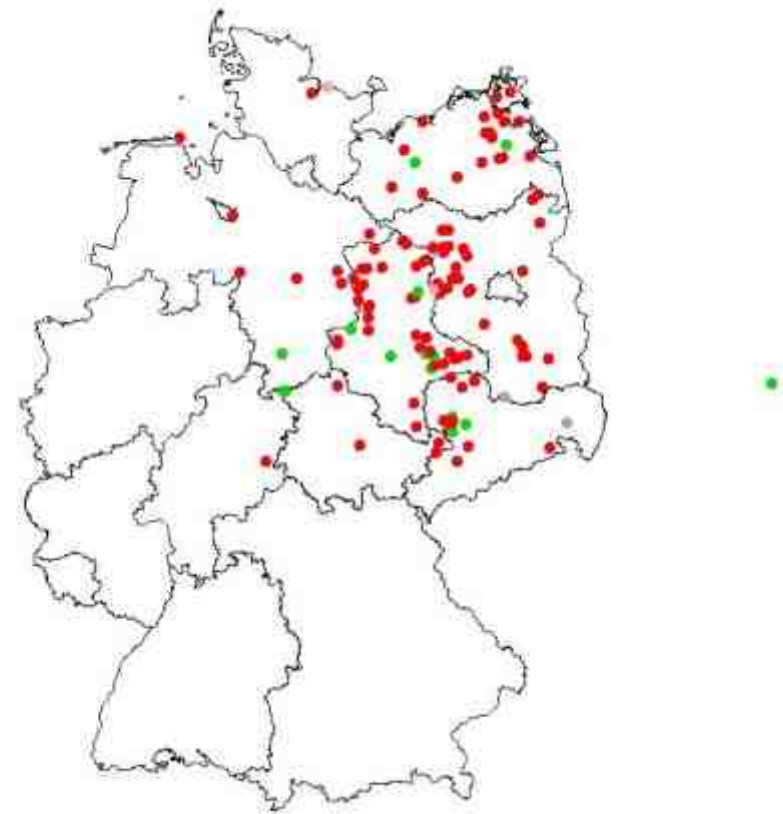
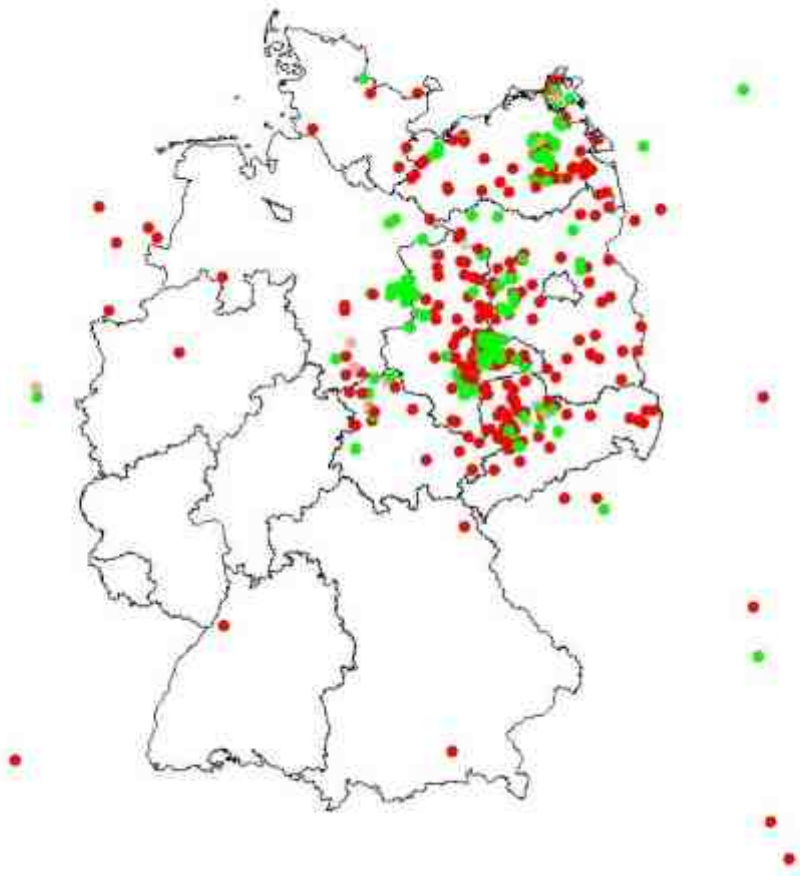
Anzahl der Totfunde in den letzten 3 Jahren  
(nur Januar, Februar und März)



## Fundkategorien (grün – lebend, rot – tot)

Wiederfunde vor Oktober 2009

Wiederfunde ab Oktober 2009

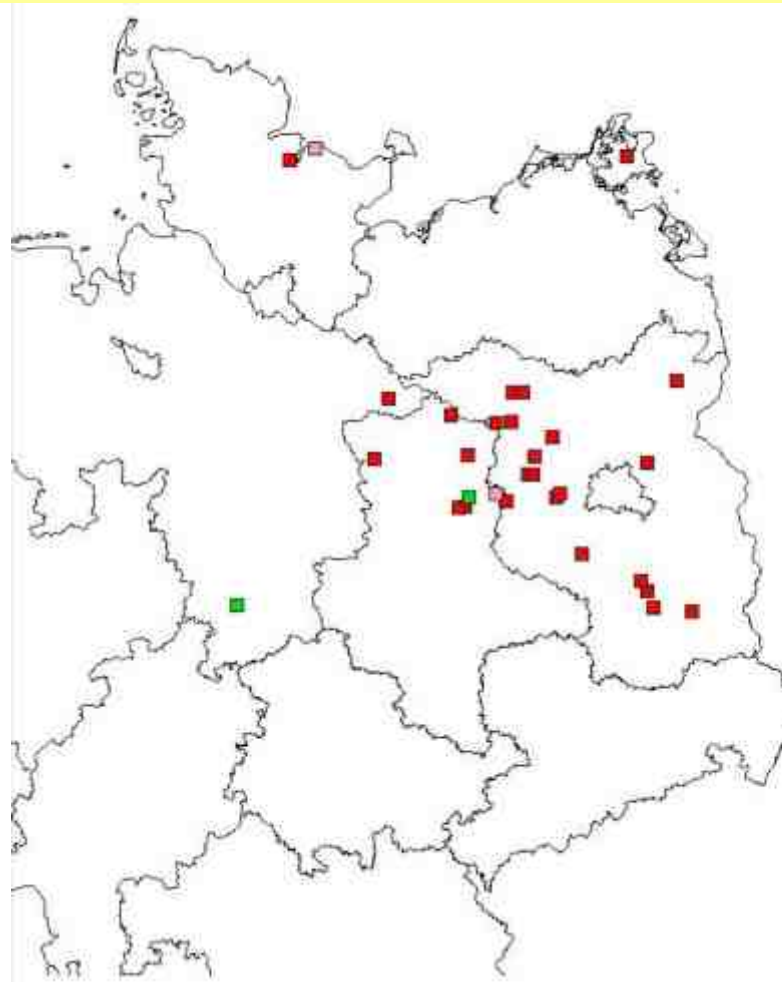
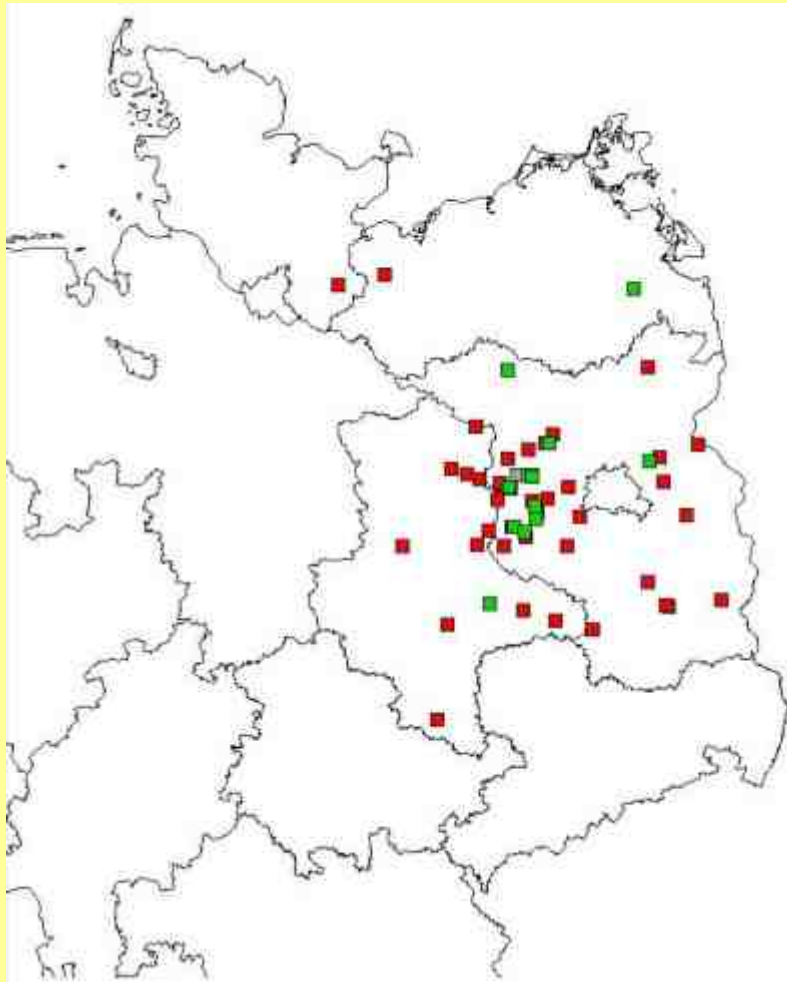


## Fundkategorien (grün – lebend, rot – tot)

Wiederfunde vor Oktober 2009

Wiederfunde ab Oktober 2009

(nur in BRB beringte Schleiereulen)

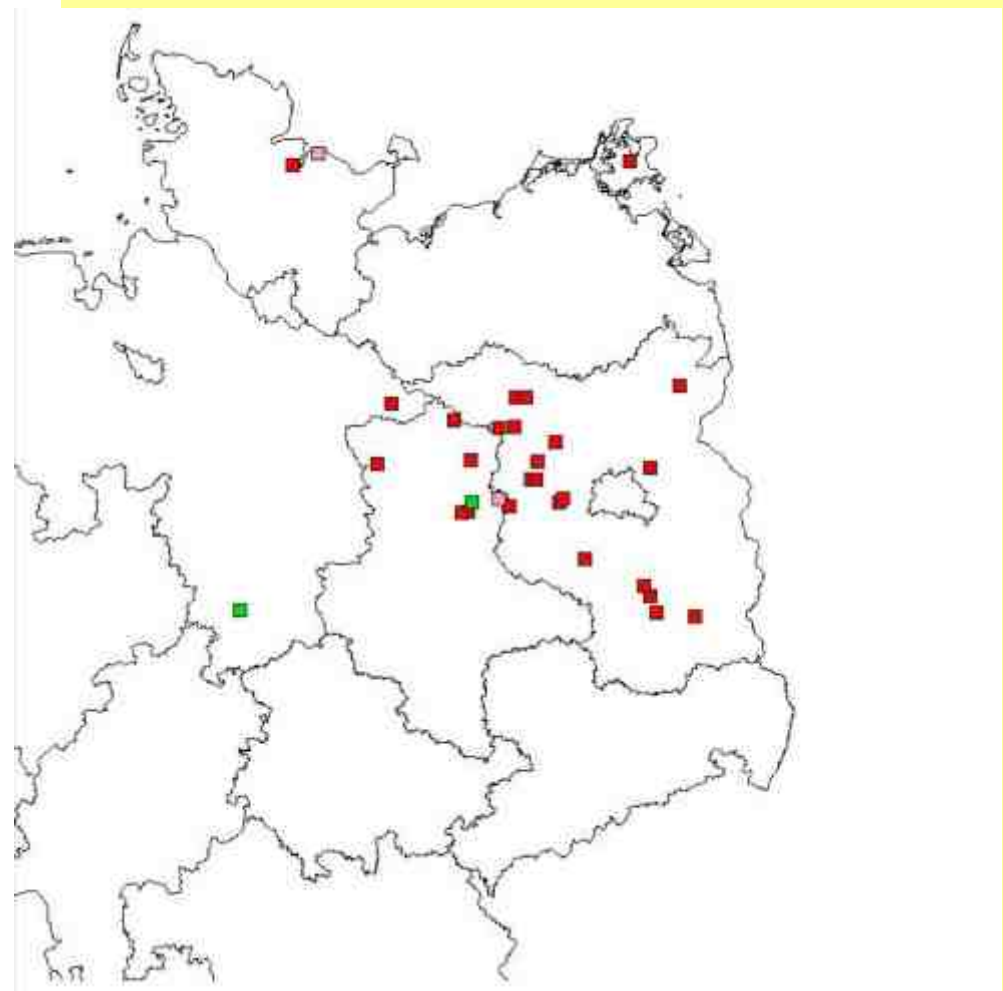
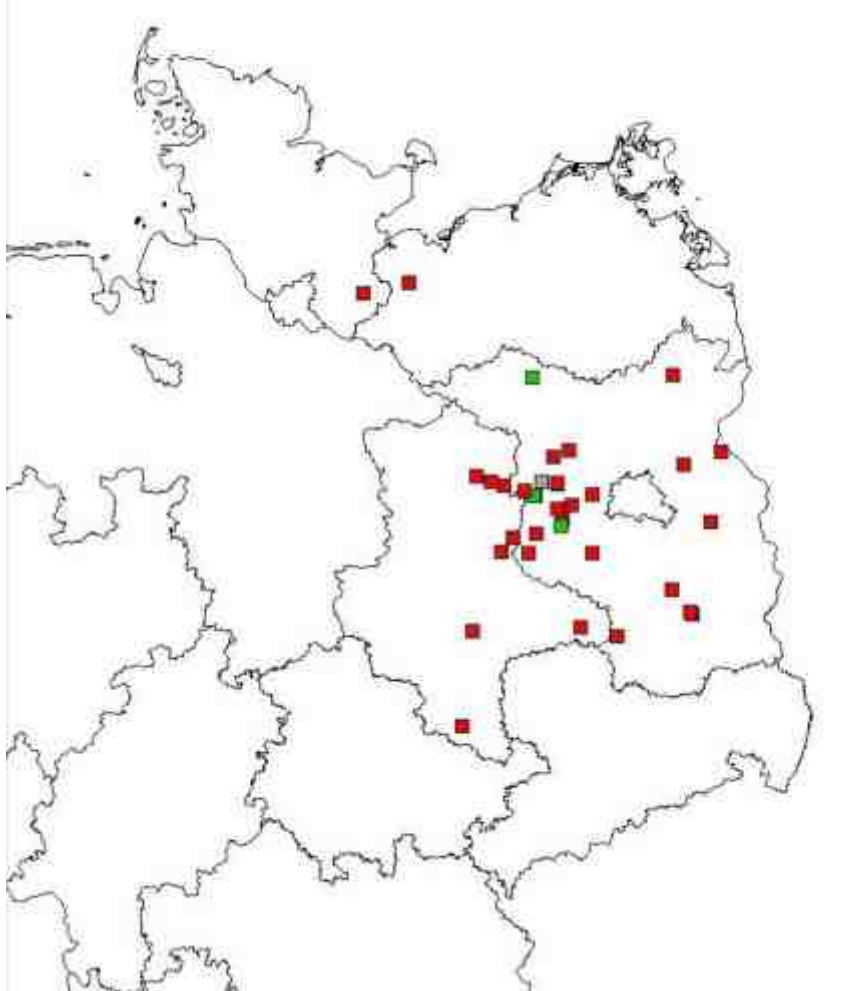


## Fundkategorien (grün – lebend, rot – tot)

Wiederfunde vor Oktober 2009

Wiederfunde ab Oktober 2009

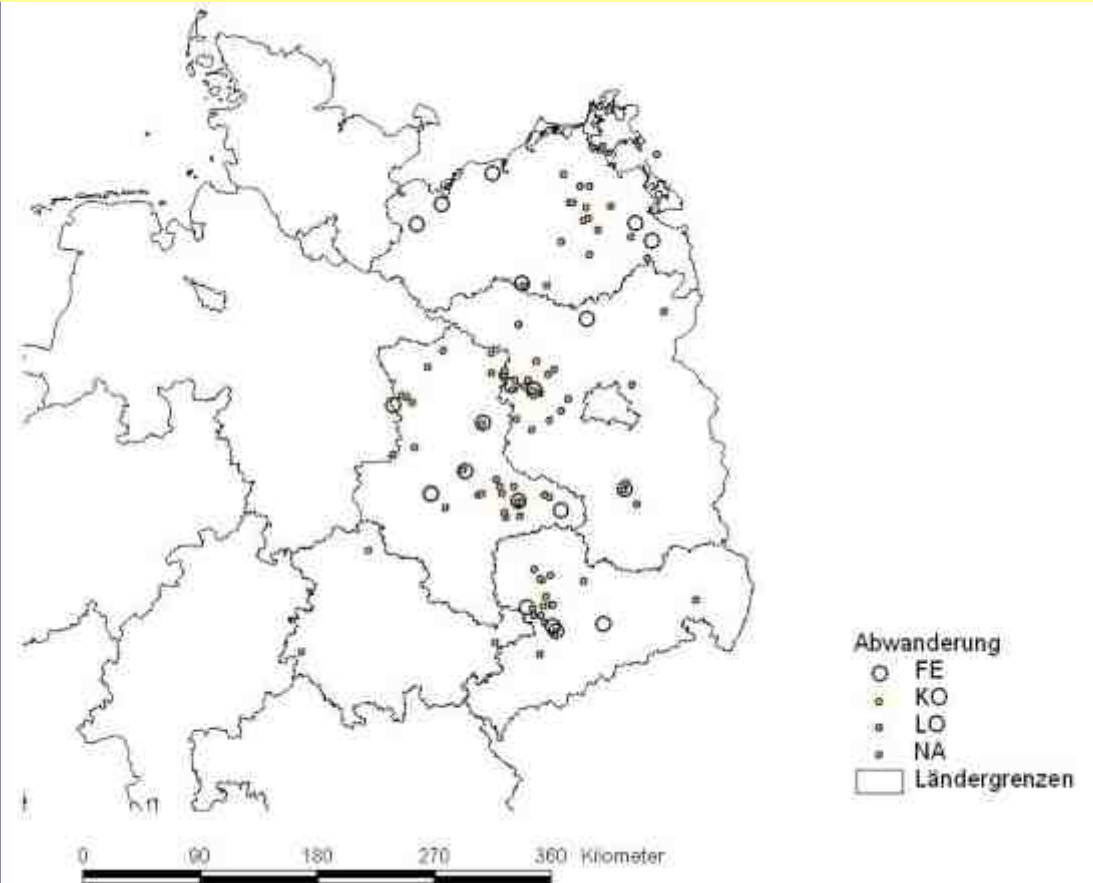
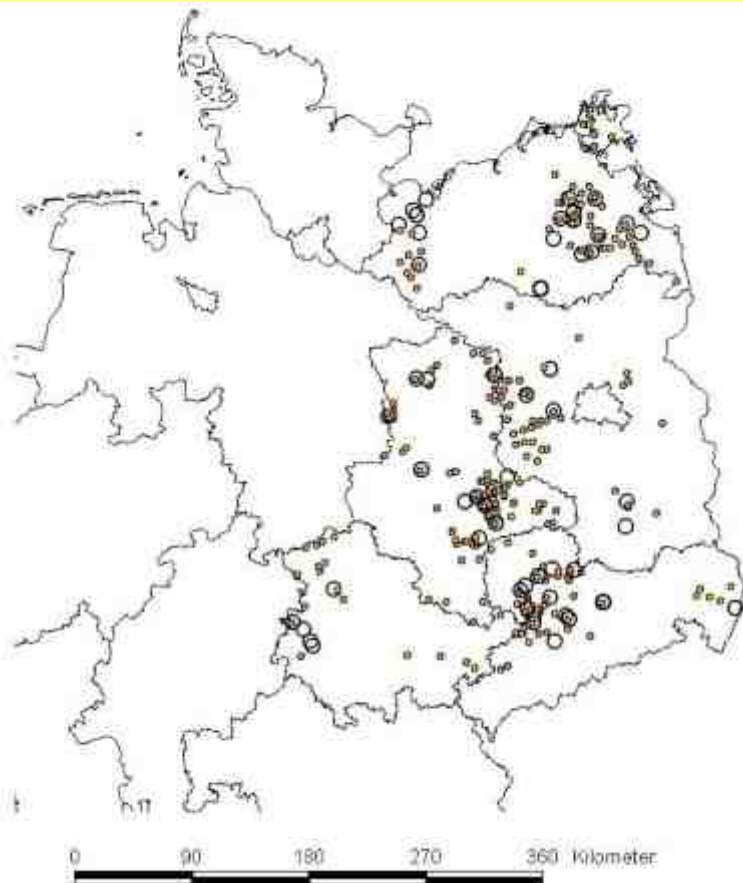
(nur in BRB beringte Schleiereulen)



# Abwanderungsintensität von Schleiereulen

Wiederfunde vor Oktober 2009

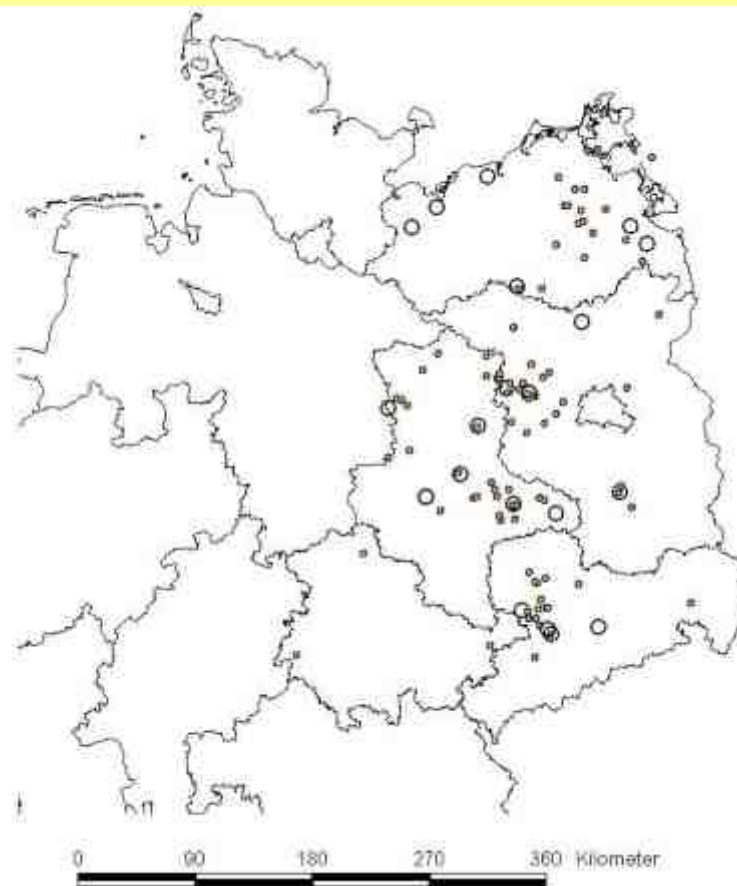
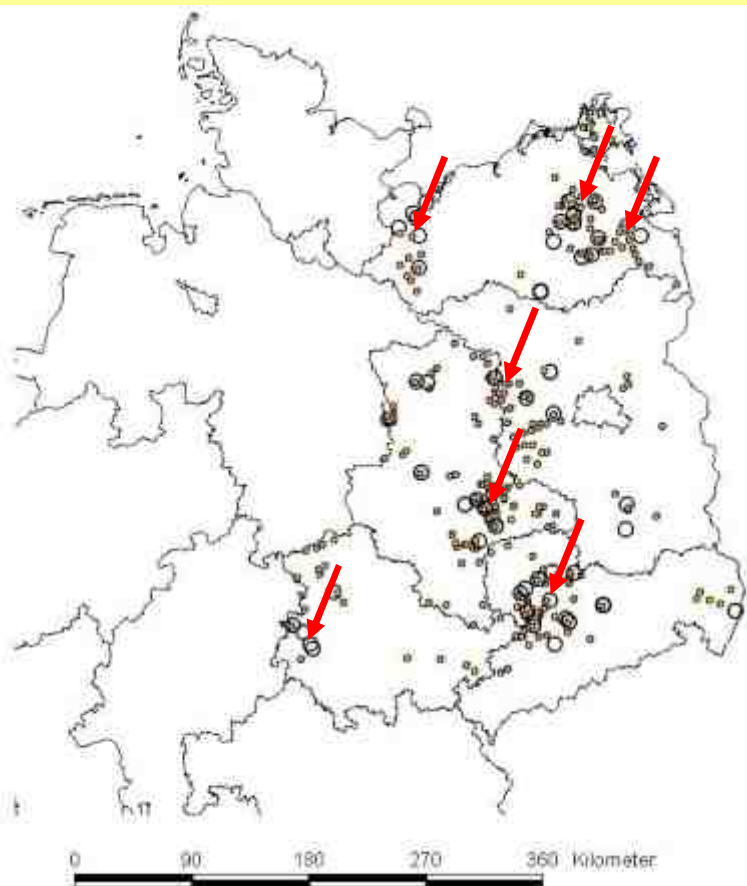
Wiederfunde ab Oktober 2009



# Abwanderungsintensität von Schleiereulen

Wiederfunde vor Oktober 2009

Wiederfunde ab Oktober 2009



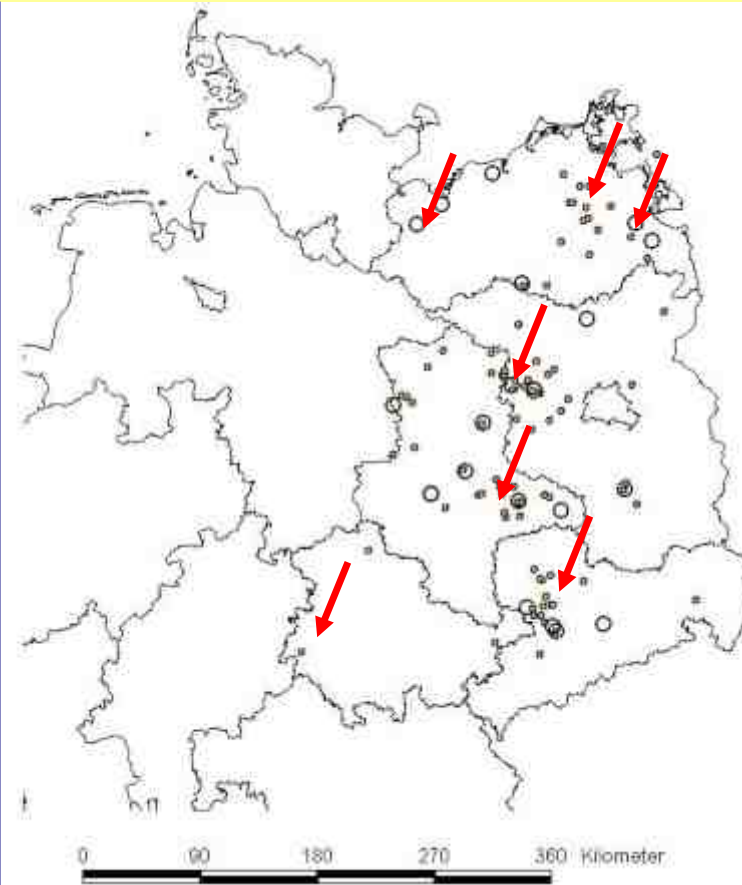
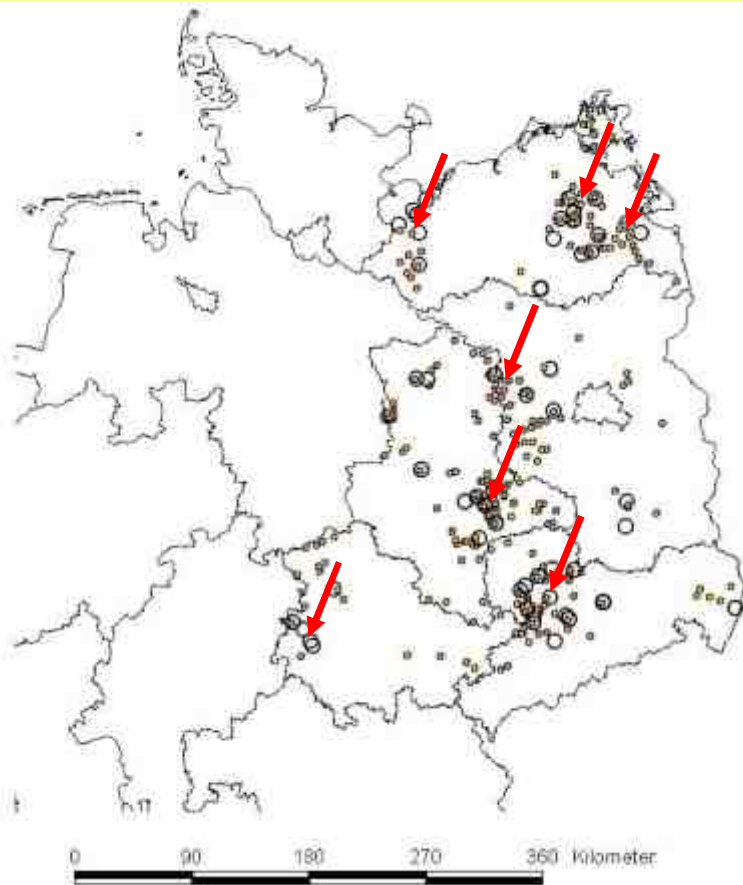
- Abwanderung
- FE
  - KO
  - LO
  - NA
  - Ländergrenzen



# Abwanderungsintensität von Schleiereulen

Wiederfunde vor Oktober 2009

Wiederfunde ab Oktober 2009



- Abwanderung
- FE
  - KO
  - LO
  - NA
  - Ländergrenzen



# Fazit

- Hypothese des Verhungerns nicht zu bestätigen
- keine außergewöhnlichen Abwanderungen
- Regionale Unterschiede im Bestandseinbruch ungeklärt
- zukünftige Auffüllung der Bestände im Osten durch niedersächsische und württembergischen Jungeulen?

Herzlicher Dank für die Datenübermittlung, Hinweise und für die Unterstützung bei der Feldarbeit stellvertretend an:

Birgit Block/Havelland

Peter Bronewski/Potsdam-Mittelmark

Andreas Goedecke/Thüringen

Karl-Heinz Graefe/Baden-Württemberg

Ulrich Köppen/Stralsund

Christian Kurjo/Potsdam-Mittelmark

Regina Paul/Hamburg

René Riep/Havelland

Helmut Schmidt/Uckermark

Gertfred Sohns/Potsdam-Mittelmark



