

# Zug und Überwinterung der Wiesenweihe

High tech und Freilandarbeit kombiniert

Chris Trierweiler

Theo van Kooten

Gefördert von u.a.:



Dutch Montagu's Harrier Foundation, Scheemda, Niederlande

Institut fuer Vogelforschung "Vogelwarte Helgoland", Wilhelmshaven

Animal Ecology Group, University of Groningen, Niederlande

# Schutz der Brutpopulationen in Europa

Hubertus Illner

- Nestschutz
- Verbesserung des Nahrungsangebots durch Agrar-Umweltmassnahmen
- Forschung
  - Markierung
  - Radiotelemetrie
  - Satellitentelemetrie
  - GPS-Logger



Ana Buren



Hans Hut

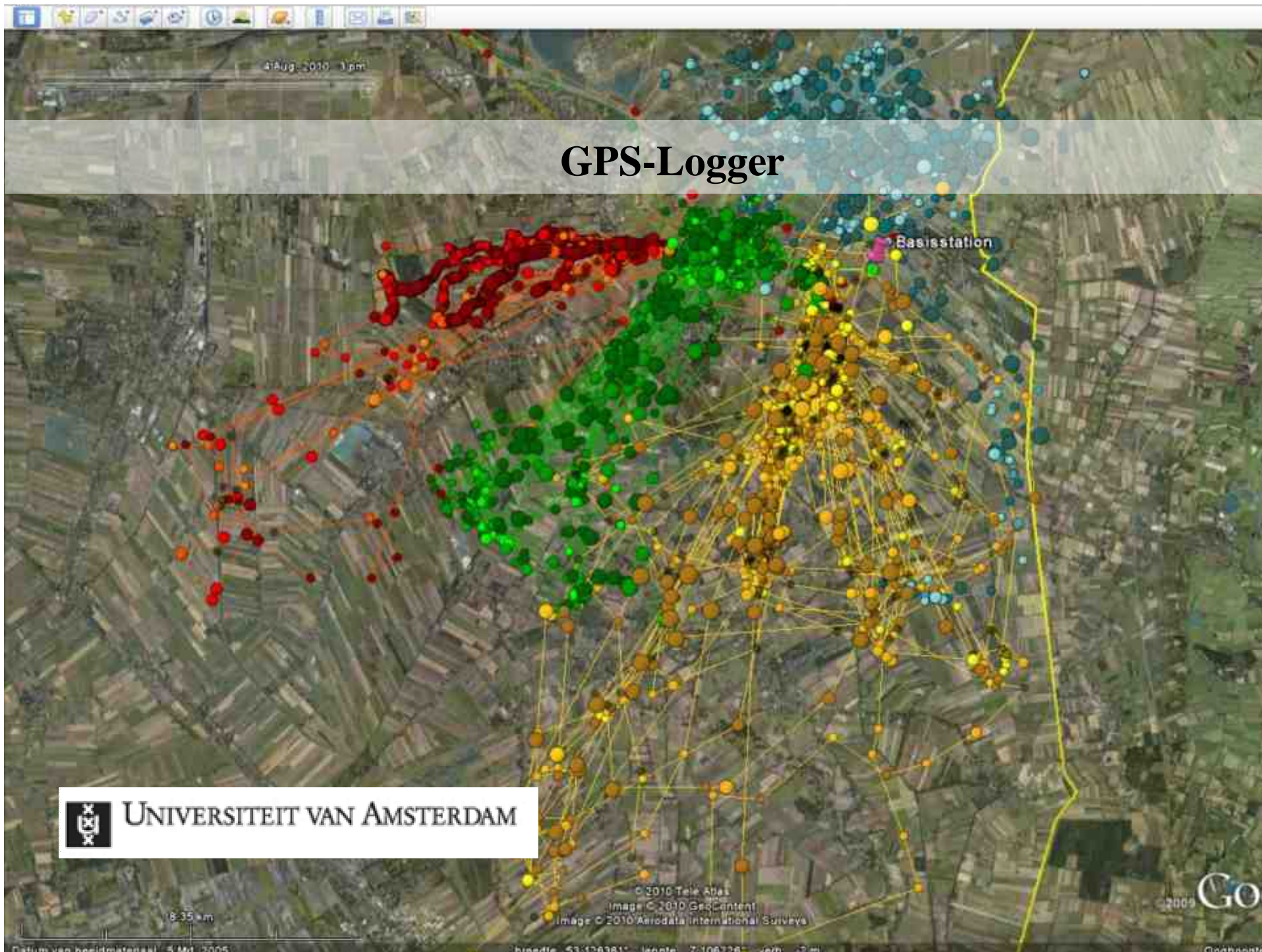


## Beispiel: Habitatnutzung in den Niederlanden

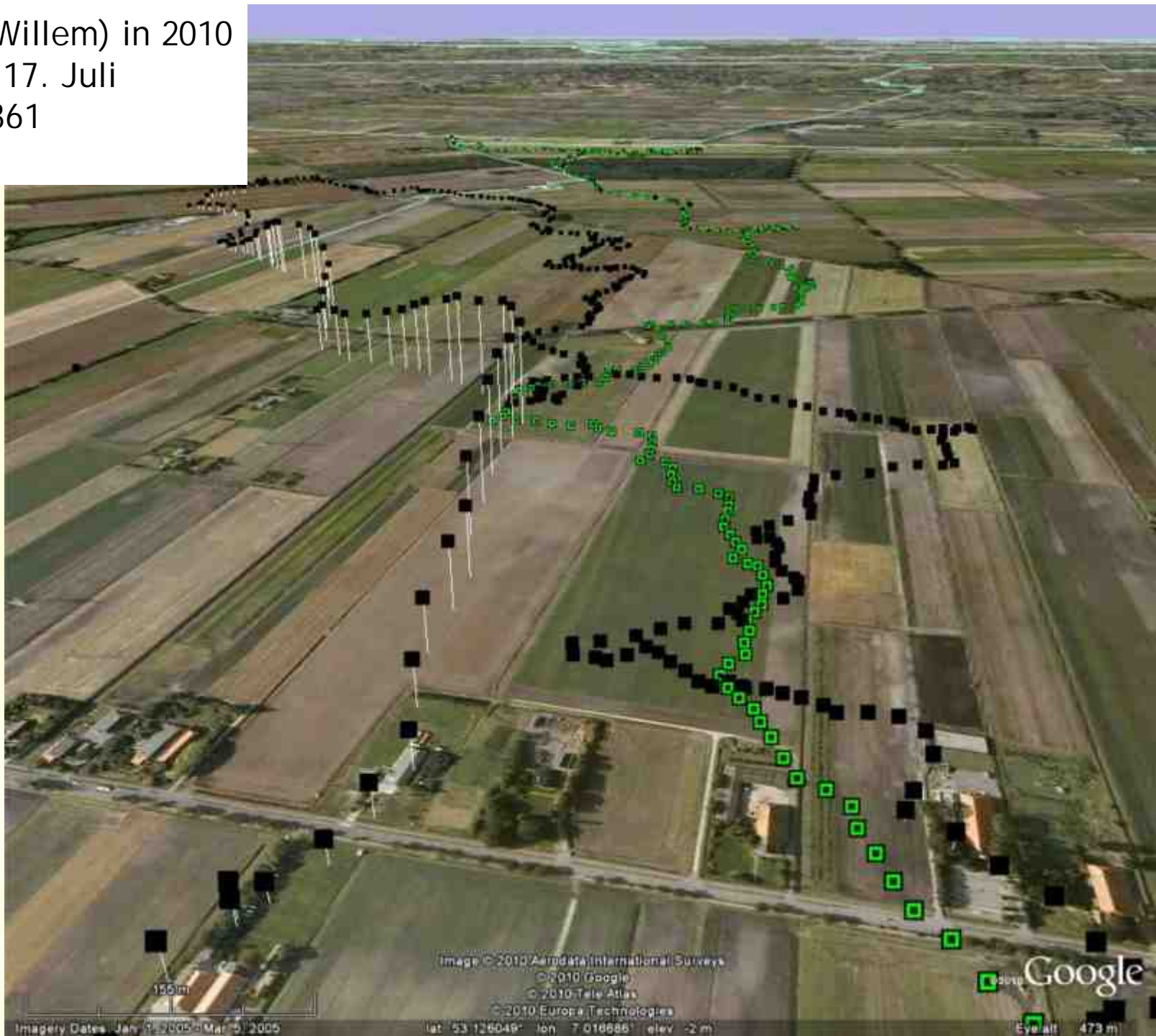


Hans Hut

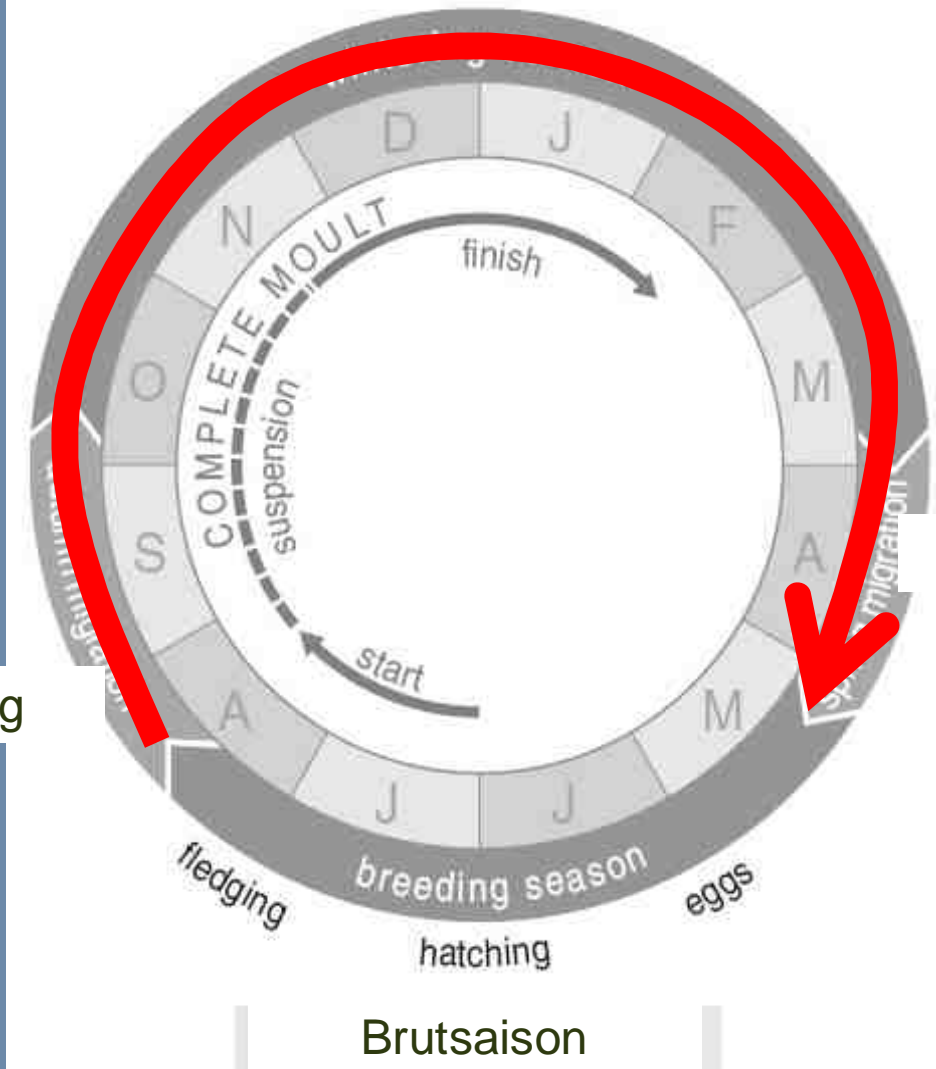




YKK (Willem) in 2010  
16. & 17. Juli  
N = 2361  
GPS



Ueberwinterung



Zug

Zug

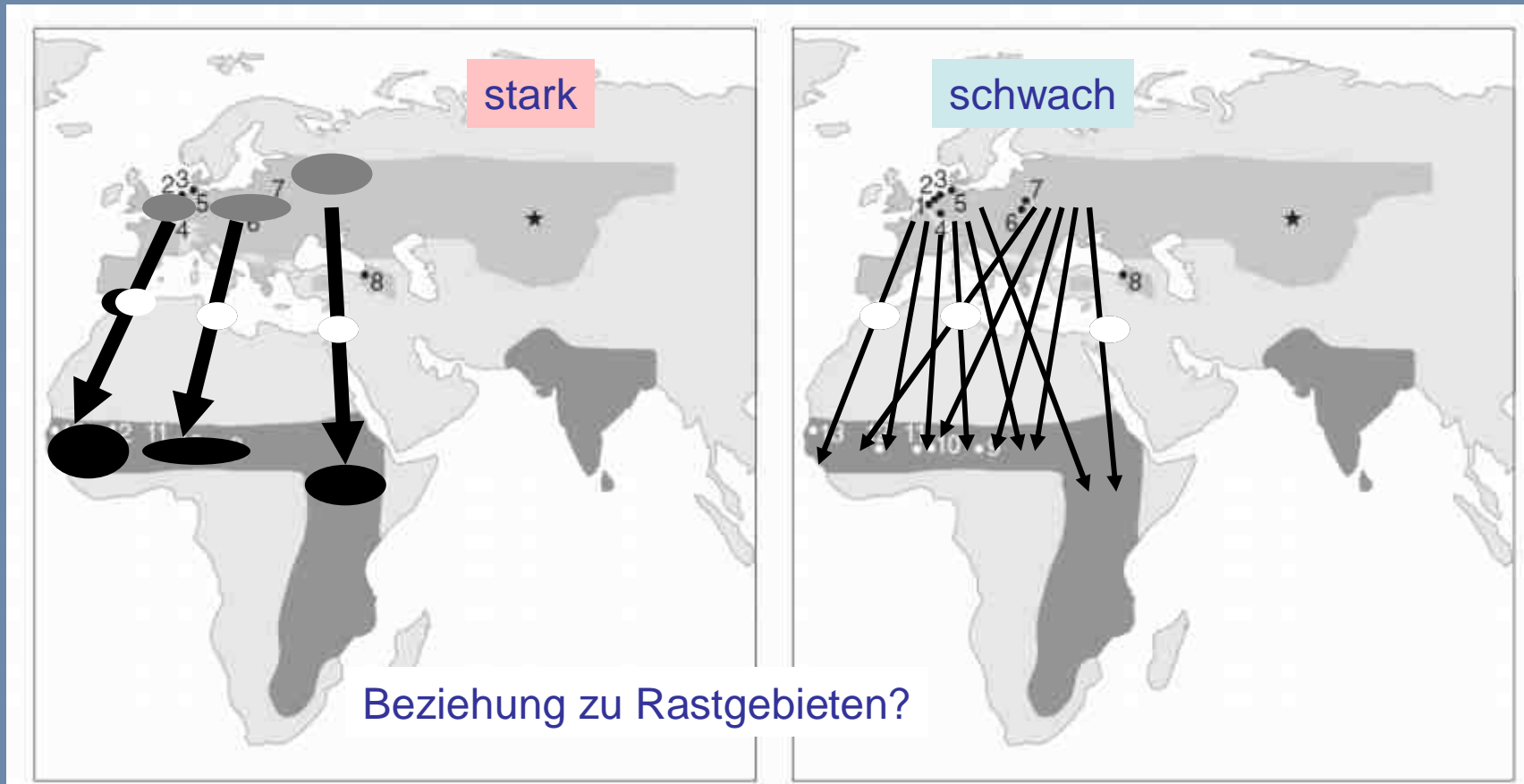
Was haben wir in den letzten 5 Jahren dazu gelernt?



# Beziehung zwischen Brut- und Winterpopulationen

Orts- und Routentreue

Versch. Orte und Routen



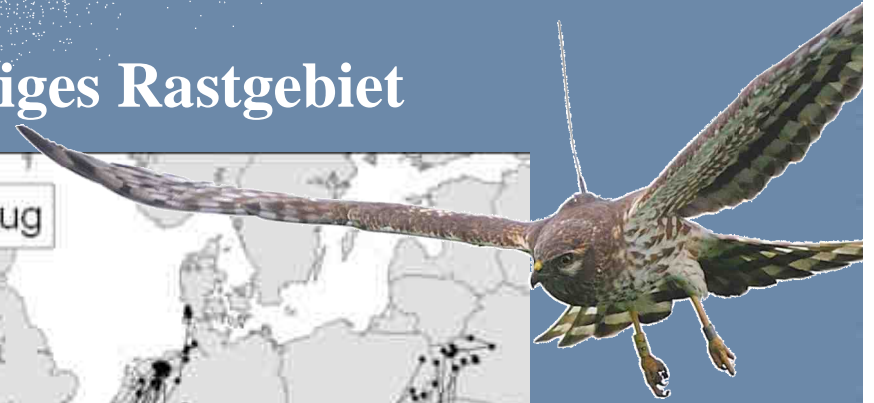
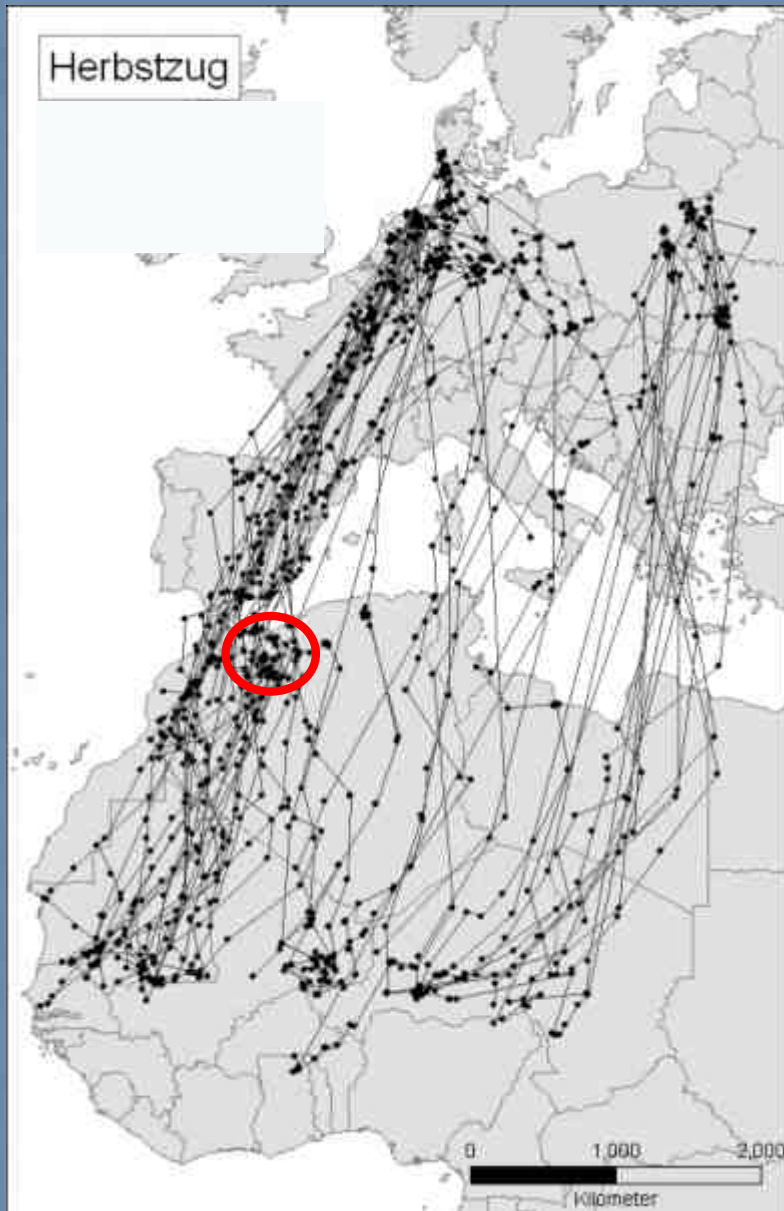
Spezifische Routen

Dispersion

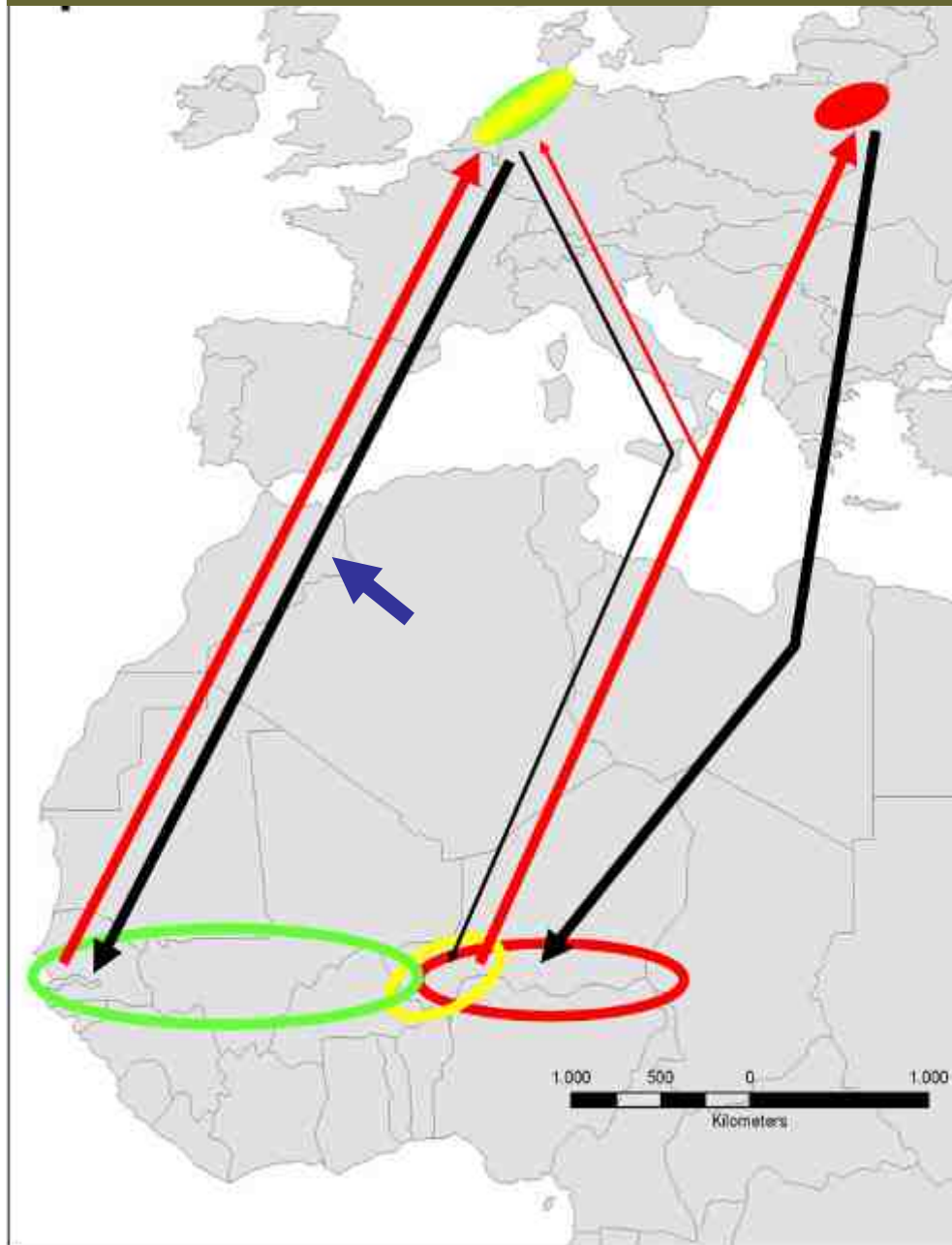
## Bedeutung fuer den Artenschutz

## Resultate

### Drei spezifische Routen und ein wichtiges Rastgebiet



# Zugsystem



# Brandenburgische Wiesenweihen

## *Hanna-Luise* und *Klaus-Dieter* unterwegs



**In Zusammenarbeit mit:**  
Detlef Malchow  
Simone Mueller  
Klaus-Dieter Gierach  
u.a.

# Brandenburgische Wiesenweihen

## *Hanna-Luise* und *Klaus-Dieter* unterwegs



Franco Ehlert

# Brandenburgische Wiesenweihen

*Hanna-Luise und Klaus-Dieter unterwegs*



**Brandenburgische Wiesenweihen**  
*Hanna-Luise und Klaus-Dieter*  
unterwegs

Theo van Kooten



# Relative Bedeutung der Haupt Zugrouten

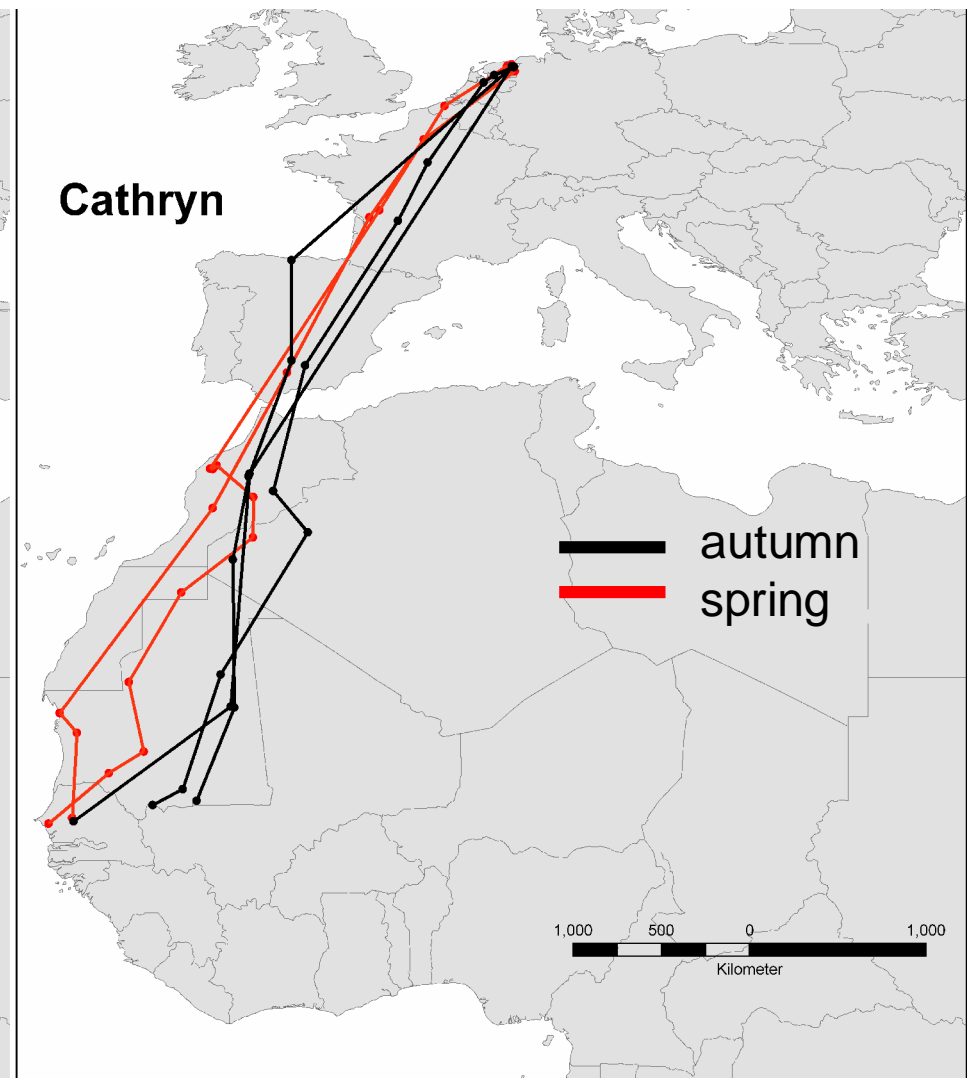
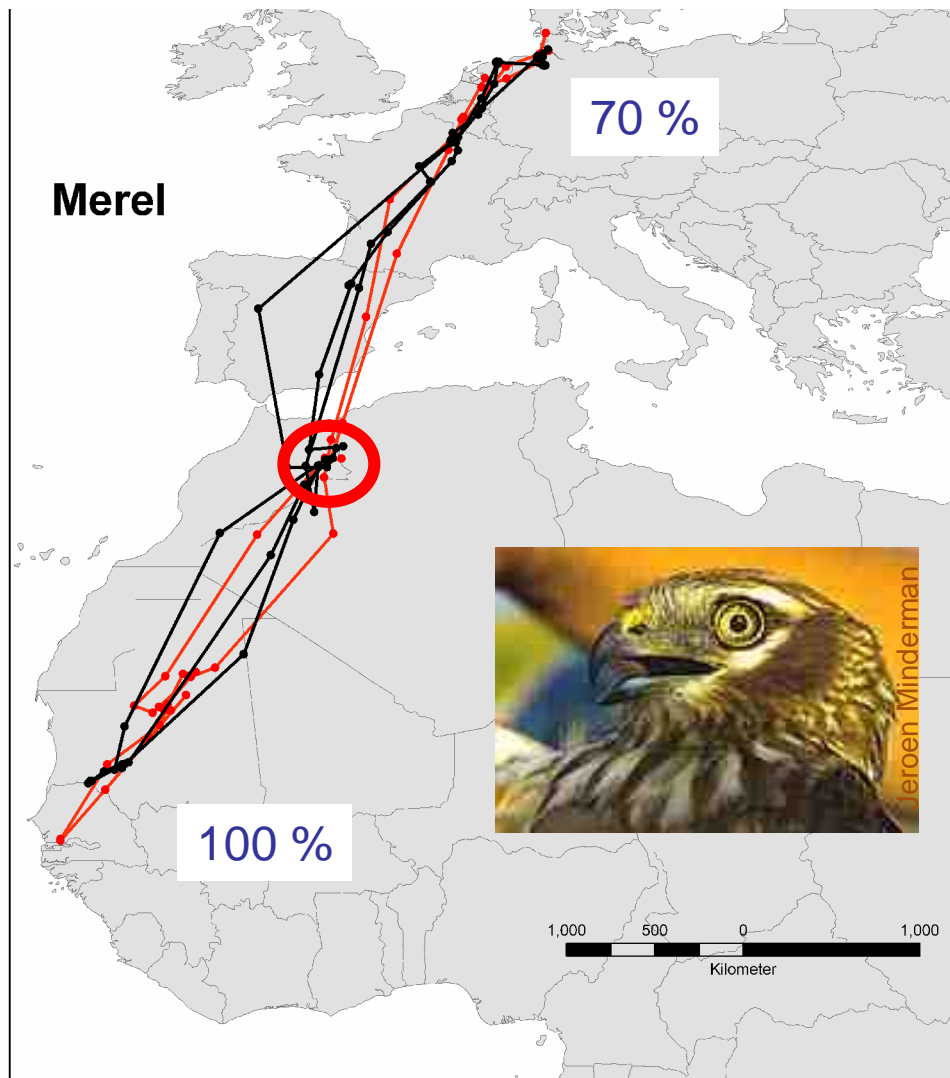


Theo van Kooten



**Kombination von Zugvogelplanbeobachtungen  
und Satelliten Telemetrie**

## Orts- und Routentreue



Starke Beziehung zwischen Brut- und Winterpopulationen,  
auch zum Rastgebiet

## Zugrouten: GPS-Logger



# Zugrouten: GPS-Logger



## *Willem* fliegt an Ibiza vorbei

Hoehe ca. 1100 m



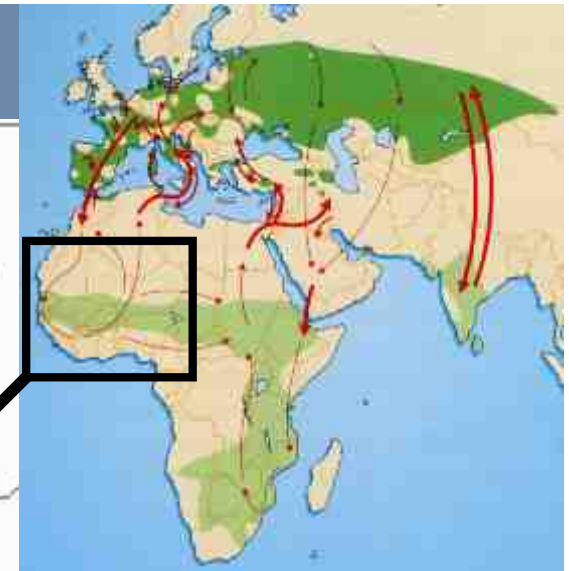
**Groesste im Freiland angetroffene Konzentration**



Via Italien

Via Griechenland

**Starke Beziehung zu den Brutpopulationen**



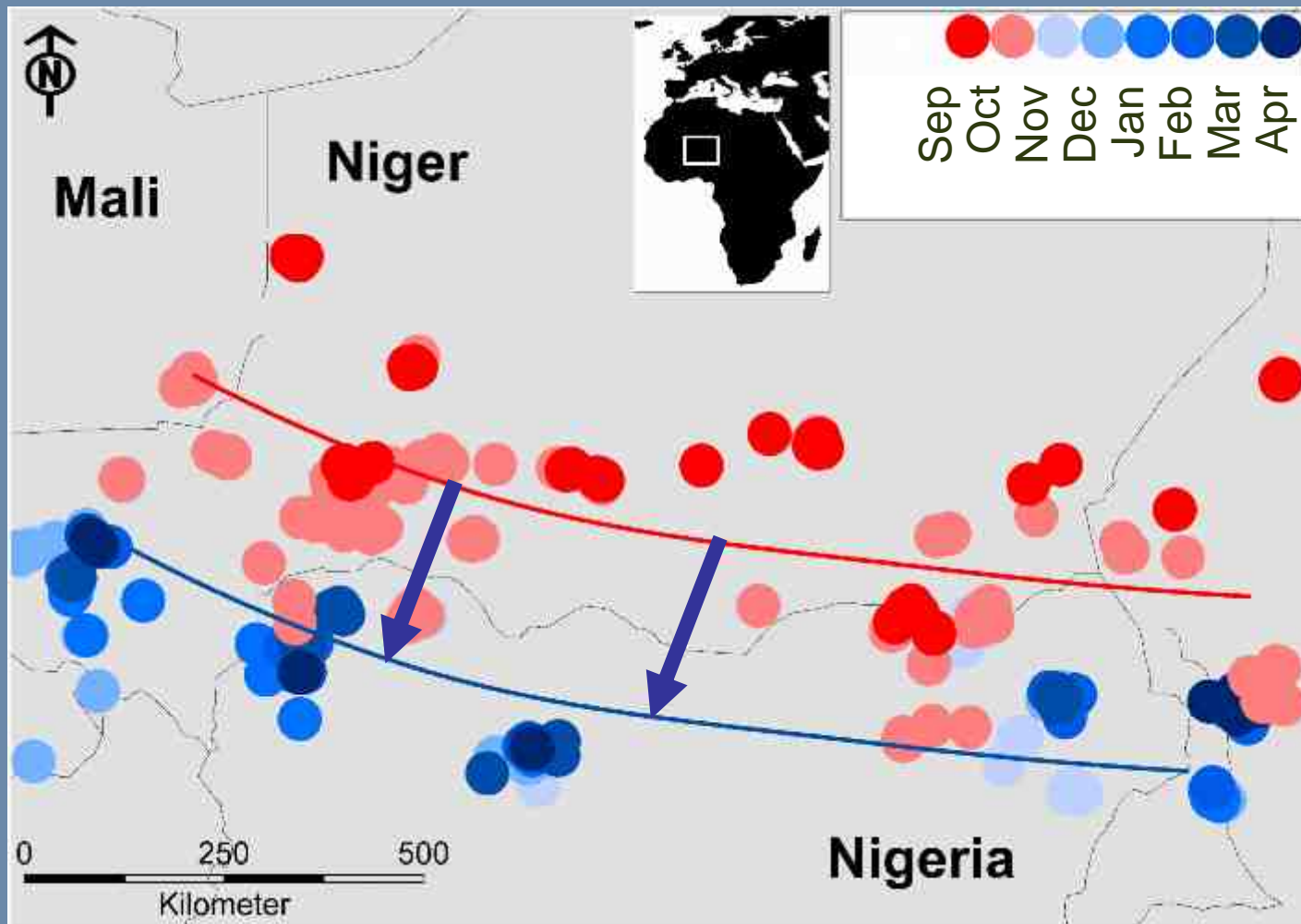
# Brandenburgische Wiesenweihen *Hanna-Luise* und *Klaus-Dieter* unterwegs

386 km

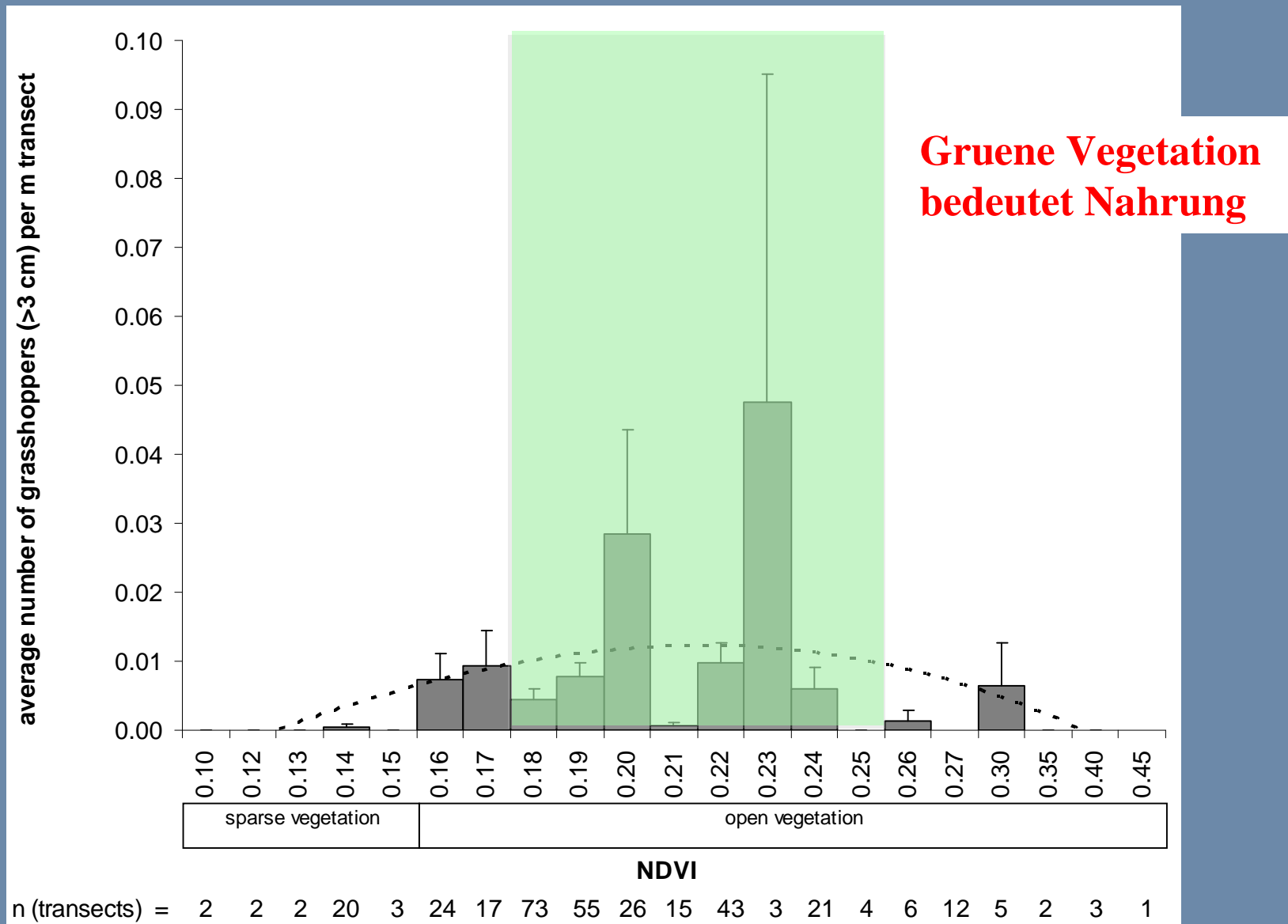




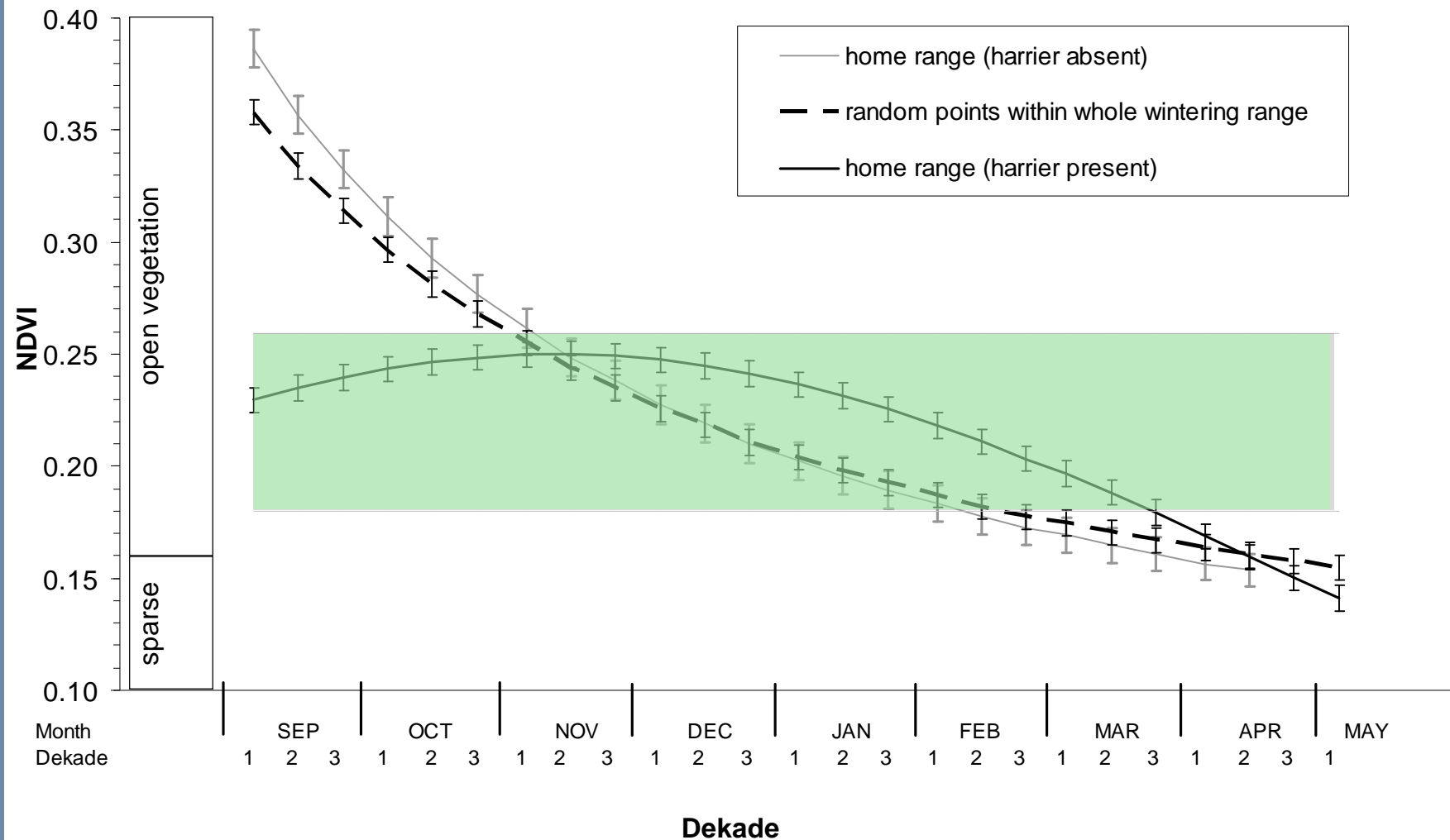
**Winterbewegungen:  
in suedwestliche Richtungen  
zwischen 3- 4 separaten Home ranges**



# Grashuepfer sind am haeufigsten in offener Vegetation



# Winterbewegungen: Verfolgen der optimalen Vegetation >> Nahrung



# Die Hochplateaus Ost-Marokkos

Wiesenweihen in einem wichtigen Rastgebiet

Theo van Kooten



Gefoerdert von u.a.:

Schure-Beijerinck-Popping Fonds

Dr. J.L. Dobberke Stichting

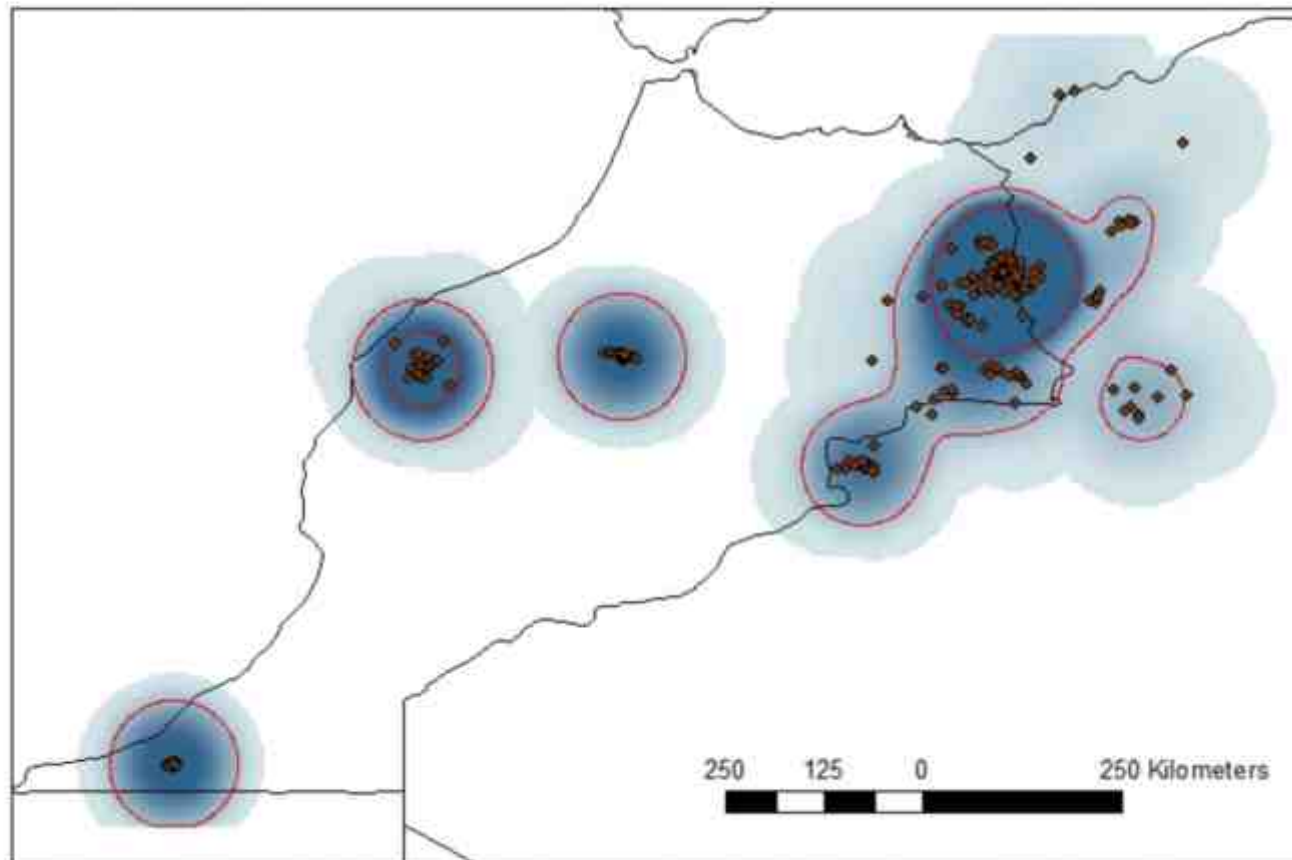
Telgroep Dollard



Dutch Montagu's Harrier Foundation, Scheemda, Niederlande  
Institut fuer Vogelforschung "Vogelwarte Helgoland", Wilhelmshaven  
Animal Ecology Group, University of Groningen, Niederlande



# Satelliten Telemetrie: Rastgebiete Fruehjahr 2007-2009









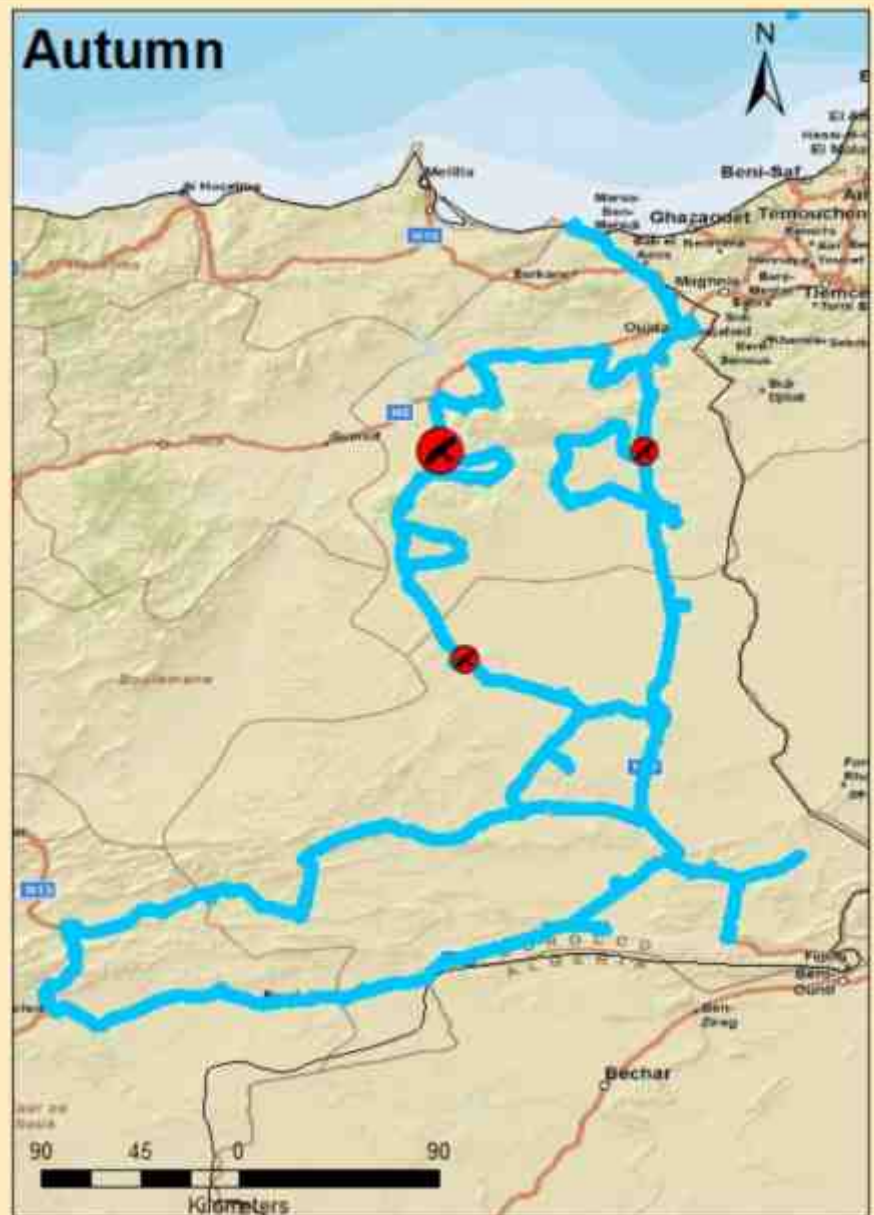


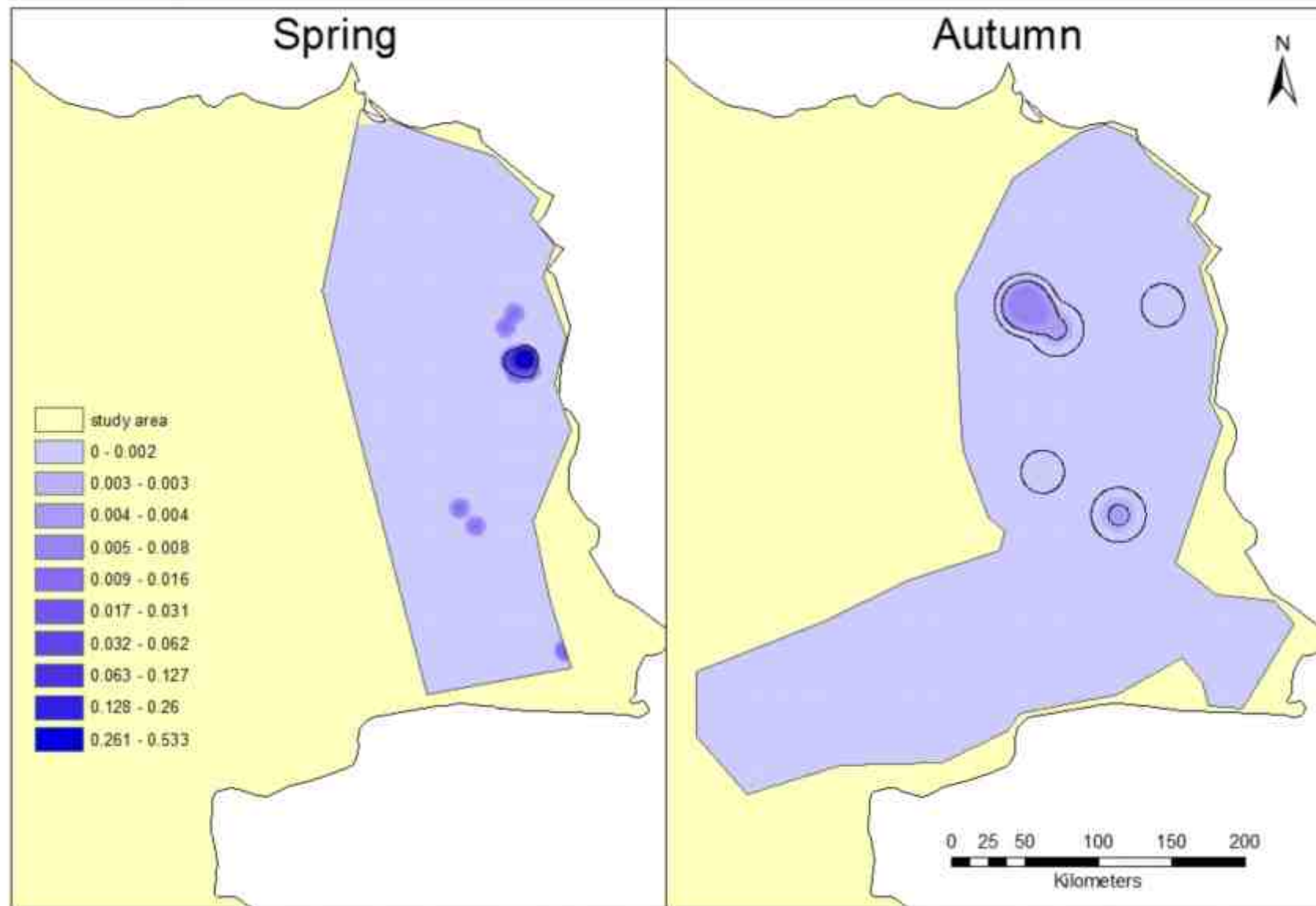


## Spring



## Autumn





**Wiesenweihen im September weniger konzentriert**







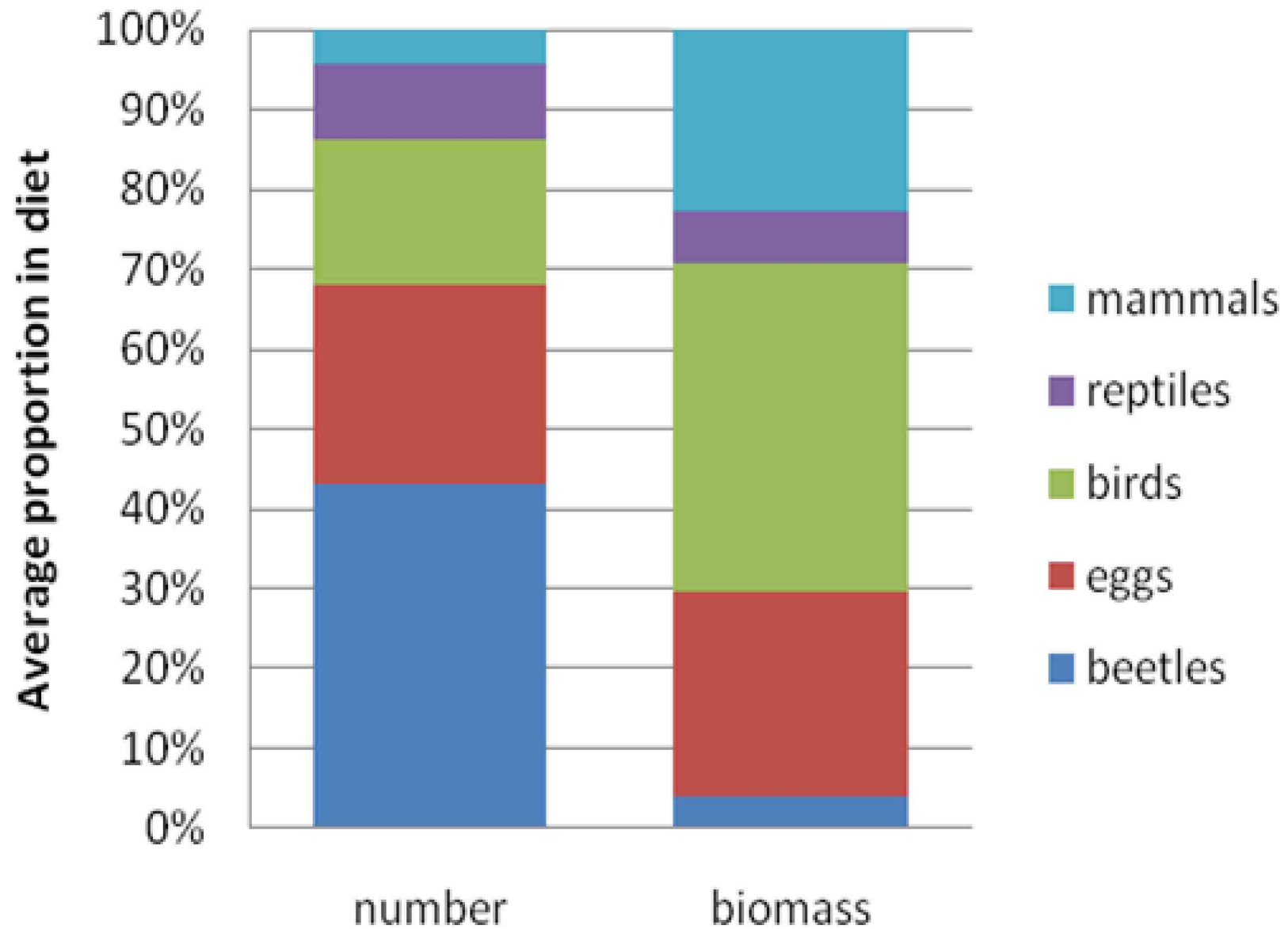


# Nahrung: Lerchen...



Rob Buiter

N = 21 Gewoelle (April)





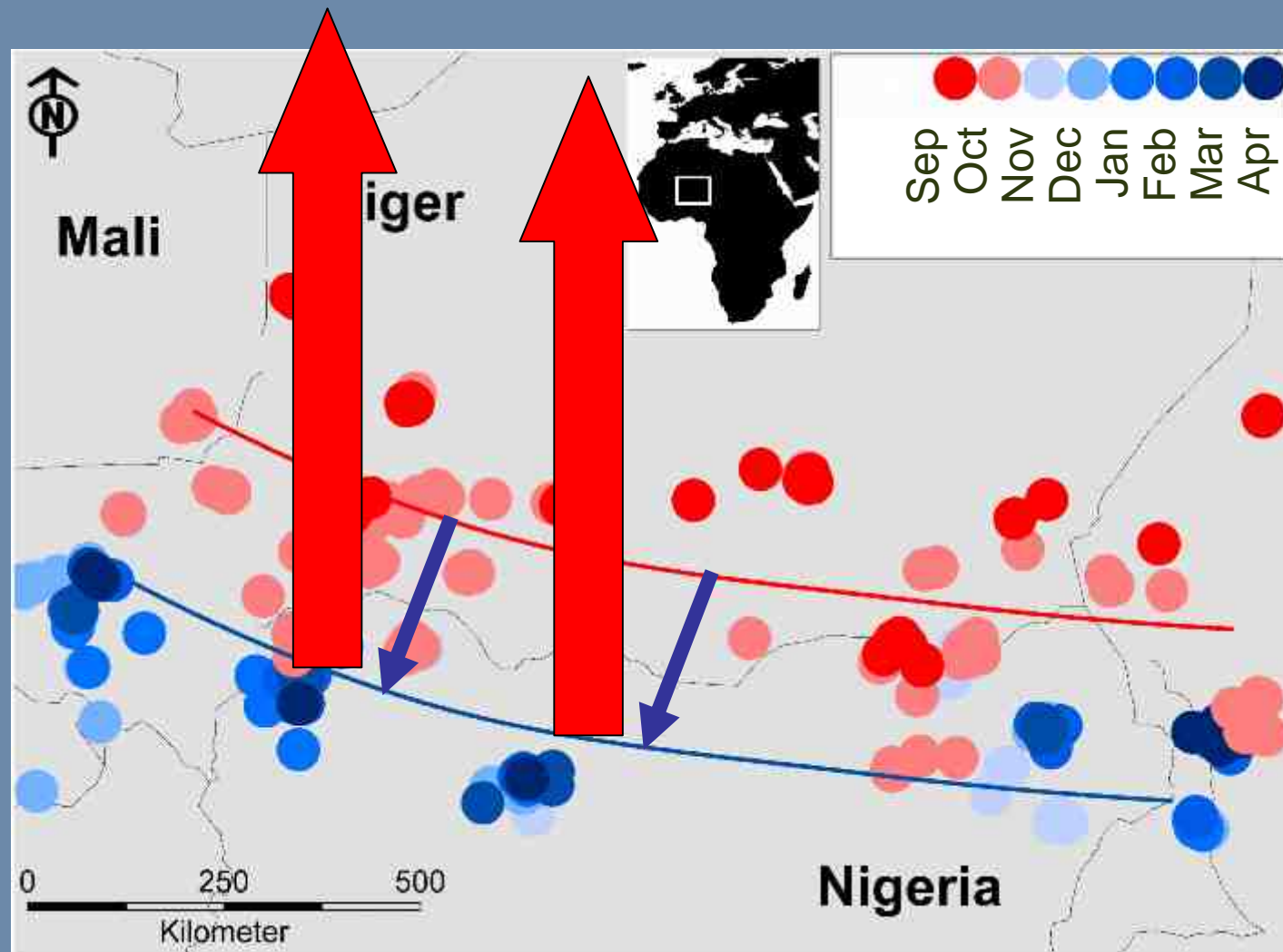






## Hypothese: Rast wichtiger im Fruehjahr als im Herbst

- Ende der Trockenzeit
- Sahara Ueberquerung



**Probleme...**

**Jagd ?**

**Schafe!**



# Schutz der Jahreslebensraeume der Wiesenweihe



**Ostfriesland**



**Ost-Marokko**



**W-Niger**



**Danke!**



[www.werkgroepgrauwekiekendief.nl](http://www.werkgroepgrauwekiekendief.nl)

